

# LE PROGRAMME

*PROGRAM*





# HAIES ARBRES BIODIVERSITÉ

HEDGES, TREES AND BIODIVERSITY



## CONFÉRENCES CONFERENCES

### 01 DIVERSITÉ DES AUXILIAIRES DE CULTURES, GESTION ET AMÉNAGEMENTS FAVORISANT LA BIODIVERSITÉ FONCTIONNELLE

*Diversity of beneficial invertebrates,  
management and development  
promoting functional biodiversity*

18 sept. 10h30-12h  
salle 8

 **INTERVENTION**  
- Hugues Mouret, Arthropologia

### 02 AGRICULTEUR ET APICULTEUR, DES INTÉRÊTS COMMUNS

*Farmer, beekeeper, a lot to share*

18 sept. 14h45-16h15  
salle 8

 **INTERVENTIONS**  
- Florence Aimon-Marié, Chambre  
d'agriculture Charentes-Maritimes,  
- Marion Guinemer, ADA AURA

### 03 FAITES REVENIR DES OISEAUX DANS VOS FERMES

*Bring the birds back to your farms*

19 sept. 10h15-11h15  
salle 8

 **INTERVENTION**  
- Sophie Raspail, Ligue pour la  
Protection des Oiseaux

### 04 PERFORMANCE ÉCONOMIQUE ET ÉCOLOGIQUE EN ÉLEVAGE PAR LES SYSTÈMES AGROFORESTIERS

*Economic and ecological  
performance in livestock systems  
through agroforestry*

19 sept. 13h30-15h  
salle 8

 **INTERVENTION**  
- Jean-Charles Vicet, Chambre  
régionale d'agriculture des Pays  
de la Loire

## ATELIERS SHOWS

### 05 VENEZ RÉVISER VOS IDÉES RÉQUES !

*Come and check your common beliefs*

En continu  
pôle haies arbres et biodiversité

 **INTERVENTIONS**  
- Marion Demade et Léa Lemoine  
Chambres d'agriculture France

### 06 QUIZZ DE L'OBSERVATOIRE AGRICOLE DE LA BIODIVERSITÉ

*Quiz from the Agricultural  
Observatory of Biodiversity*

En continu  
pôle haies arbres et biodiversité

 **INTERVENTION**  
- Marion Demade, Chambres  
d'agriculture France

### 07 PROTOCOLE «PLANCHES À INVERTÉBRÉS TERRESTRES» *Show of the « earthworm protocole »*

18 et 19 sept. 10h et 15h  
pôle haies arbres et biodiversité

 **INTERVENTION**  
- Marion Demade, Chambres  
d'agriculture France

### 08 VISITE COMMENTÉE DU PARCOURS BIODIVERSITÉ

*Guided tour along the biodiversity trail*

18 et 19 sept. 10h et 15h  
*D'autres départs possibles  
selon affluence*

 **INTERVENTION**  
- Florian Boullisset, Aline Buffat,  
Chambre d'agriculture de la Drôme

### 09 VISITE DU RUCHER « ÉCOLE »

*Apiary visit*

18 et 19 sept. 10h et 16h.

 **INTERVENTION**  
- Bernard Guellard, Groupement  
de Défense Sanitaire de la Drôme  
(section apicole)

*Permanence de techniciens et conseillers  
des structures de la filière sur le pôle.  
Des posters et une documentation  
technique sont à votre disposition.*

### PARTENAIRES DU PÔLE :

- Chambres - GDS 26  
d'agriculture - ADA AURA  
- Arthropologia - LPO  
- RTE - CRPF  
- Agroof - Fransylva  
- Plateforme TAB

# MARAÎCHAGE

VEGETABLE CROPS



## CONFÉRENCES FILIÈRE CONFERENCES

### 01 TRANSFORMATION EN FRUITS ET LÉGUMES, QUELLE DEMANDE ET QUELLE OFFRE ?

*Transformation into fruits and  
vegetables what offer and demand ?*

18 sept. 13h30-15h  
salle 5

#### INTERVENTIONS

- Triskalia
- Gelagri
- Sicoly
- et d'autres opérateurs /  
distributeurs des filières bio

### 02 LES F&L BIO EN RESTAURATION COLLECTIVE : QUELS LEVIERS POUR RÉUSSIR LEUR INTRODUCTION

*(PLANIFICATION,  
SAISONNalité, PRODUITS...) ?  
Fruits and vegetables in collective  
catering : what levers for  
successful introduction (planning,  
seasonality, products...) ?*

18 sept. 15h30-17h  
salle 5

#### INTERVENTIONS

- Chambre d'agriculture du Tarn :  
projet de légumerie
- Chambre d'agriculture de  
la Haute-Vienne : outils de  
planification

- Comité Bio Interfel
- et d'autres opérateurs/  
distributeurs des filières bio

## CONFÉRENCES TECHNIQUES

### 03 COMMENT RENDRE LE TRAVAIL PLUS FACILE : EXEMPLES D'INNOVATIONS ASSOCIANT L'ERGONOMIE

*How to make work easier : examples  
of ergonomics innovations*

18 sept. 13h30-15h  
salle 4

#### INTERVENTIONS

- Maët Le Lan, Chambre d'agri-  
culture de Bretagne
- Flore Lacrouts Cazenave,  
Toutiterre
- Céline Rinaudo et Hélène  
Probst, MSA

### 04 INTRANTS ALTERNATIFS POUR LA SANTÉ DES PLANTES

*Alternative inputs for plant health*

18 sept. 16h30-17h30  
salle 9

#### INTERVENTIONS

- ITAB
- Jenny Neukermans, Bioprotect

### 05 MAÎTRISE DES PUNAISES PHYTOPHAGES

*Control of phytophagous bugs*

19 sept. 15h-16h30  
salle 4

#### INTERVENTIONS

- Prisca Pierre et Benjamin Gard,  
CTIFL
- Laurent Camoin, Chambre  
d'agriculture des Bouches-du-  
Rhône
- Jean-Claude Streito, INRA  
Montpellier CBGP
- Alexandre Bout, INRA PACA,  
UMR, ISA-RDLB
- Jérôme Lambion, GRAB

## ATELIERS SHOWS

### 06 TRAVAUX DU GIS PICLÉG

*Works from GIS Pic Leg*

18 sept. 10h15-10h45  
pôle maraîchage

#### INTERVENTION

- Caroline Caporalino, INRA

### 07 RÉGULATION DES PUCERONS SUR AUBERGINE

*Regulation of Aphids on Eggplant*

18 sept. 14h45-15h15  
pôle maraîchage

#### INTERVENTION

- Sébastien Picault, CTIFL

## 08 ENTREtenir LA FERTILITÉ DU SOL : COMMENT LA MESURER ? POURQUOI ?

**QUELS LEVIERS ?** *Maintaining soil fertility in market gardening : how to measure it ? Why ? What levers ?*

18 sept. 15h30-16h  
pôle maraîchage

### INTERVENTION

- Maëlle Depriester, Chambre régionale d'agriculture des Pays de la Loire

## 09 PROJET MUSCARI, BANDE FLEURIE DANS LES DIFFÉRENTES CULTURES

*Muscari project. Flowery strip in different cultures*

19 sept. 10h30-11h  
pôle maraîchage

### INTERVENTION

- GRAB

## 10 PILOTER L'IRRIGATION DES CULTURES LÉGUMIÈRES

*Pilot irrigation of vegetable crops*

19 sept. 11h15-11h45  
pôle maraîchage

### INTERVENTION

- Maëlle Depriester, Chambre régionale d'agriculture des Pays de la Loire

## 11 RÉGLEMENTATION SUR LES SEMENCES : LES ÉVOLUTIONS ENVISAGÉES

*Seed regulations : evolutions*

19 sept. 13h30-14h  
pôle maraîchage

### INTERVENTION

- ITAB

## DÉMONSTRATIONS SHOWS

## 12 LES PAILLAGES DE SOLS BIODÉGRADABLES

*Degradable soil mulch*

18 sept. 11h-12h30  
19 sept. 13h-14h30  
pôle maraîchage



## SUR LE STAND

### LE GUIDE « S'INSTALLER EN MARAÎCHAGE BIO : LES CLES DE REUSSITE »

*Beginning farmer in organic horticulture : the key to success*

### INTERVENTIONS

Les Chambres d'agriculture

### UNE PRÉSENTATION DU PROJET SUR LA BIODIVERSITÉ FONCTIONNELLE ET MACROLOPHUS

*A presentation of the project on functional biodiversity and Macrolophus*

### INTERVENTIONS

GRAB et partenaires du projet

*Permanence de techniciens et conseillers des structures de la filière sur le pôle.*

*Des posters et une documentation technique sont à votre disposition.*

### PARTENAIRES DU PÔLE :

- Chambres d'agriculture
- CTIFL
- ITAB
- INRA
- GRAB
- SERAIL
- MSA





# PPAM

## AROMATIC AND MEDICINAL PLANTS



### CONFÉRENCES

### CONFERENCES

#### 01 LES PLANTS ET SEMENCES DE PPAM

*Plants and seeds of Aromatic and medicinal plants*

18 sept. 10h15-11h15  
salle 4

#### INTERVENTIONS

- Sophie Kling, CNPMAI :  
Présentation du CNPMAI et de ses ressources génétiques en plants et semences.

- Magali Pelissier, CRIEPPAM : La filière « Plants sains » certifiée lavande/lavandin.

- Jean-Michel Mounier, SARL du Tilleul : Témoignage du métier de pépiniériste.

#### 02 LE MÉTIER DE CUEILLEUR DE PPAM EN FRANCE

*The profession of aromatic and medicinal plant picker in France.*

18 sept. 11h30-12h30  
salle 4

#### INTERVENTIONS

- Thomas Echantillac, cueilleur et Président de l'AFC : Présentation du métier de cueilleur et de la filière « cueillette » en France.

- Alexis Brunel, cueilleur et administrateur à la SICARAPPAM : Témoignage de son expérience de cueilleur et présentation de la

SICARAPPAM.

- Benoît Articiaux, Laboratoire Acanthis : Témoignage de cette entreprise utilisatrice de plantes de cueillette.

#### 03 PRODUCTIONS ET ÉTAT DES MARCHÉS DE L'HERBORISTERIE ET DES HUILES ESSENTIELLES

*Productions and markets of herbs and essential oils*

19 sept. 10h15-11h15  
salle 4

#### INTERVENTIONS

- Alix Courivaud, FranceAgriMer : Etat des marchés des huiles essentielles et plantes sèches.

- André Hyvrier, Elixens : Le contrat bio-équitable entre Elixens et la SICA Bioplantes.

- Claude Alziar, Arkopharma : Relocalisation de l'approvisionnement bio en France.

#### 04 OPTIMISER LE SÉCHAGE ET LA DÉBACTÉRIISATION DES PLANTES AROMATIQUES : LES RÉSULTATS DU PROGRAMME FRANCO-ITALIEN ESSICA

*Optimizing the drying and debacterization of aromatic plants : results of the Franco-Italian ESSICA program*

19 sept. 11h30-12h30  
salle 4

#### INTERVENTIONS

- Elena Cerutti, Terre dei Savoia : Présentation du projet ESSICA.

- Jennifer Coet, CPPARM : Présentation des résultats de l'étude auprès des coopératives et entreprises.

- Sylvain Perrot, CRIEPPAM : Présentation des résultats techniques obtenus en France et en Italie sur la débactérisation et le séchage.

### DÉMONSTRATIONS SHOWS

#### 05 BINAGE INTER-RANGS ET INTER-PLANTS AVEC EN EXCLUSIVITÉ UN NOUVEAU PROTOTYPE DE BINEUSE INTER-PLANTS DU GARAGE REY

*Inter-row and inter-plant lavender hoeing*

18 sept. 13h-14h30  
19 sept. 14h30-16h  
pôle PPAM

#### 06 SEMIS DE GRAINES DE LAVANDE

*Seedling lavender seeds*

18 sept. 13h-14h30  
19 sept. 14h30-16h  
pôle PPAM

## 07 PLANTATION DE PLANTS RACINES NUES ET MINI-MOTTES

*Planting bare root plants and  
mini-clods.*

18 sept. 13h-14h30  
19 sept. 14h30-16h  
pôle PPAM

## 08 COMPARAISON DE DIFFÉRENTS PAILLAGES ÉCOLOGIQUES

*Comparison of different  
ecological mulches*

18 sept. 13h-14h30  
19 sept. 14h30-16h  
pôle PPAM

## SUR LE PÔLE PPAM

*Aromatic and medicinal plants pole*

18 et 19 sept. en continu

*Permanence de techniciens et conseillers  
des structures de la filière.*

*Des posters et une documentation  
technique à disposition.*

### PARTENAIRES DU PÔLE :

- Chambres d'agriculture
- ITEIPMAI
- CNPMAI
- CRIEPPAM
- PPAM de France
- CIHEF
- France Agrimer
- CPPARM
- AFC



# SEMENCES

SEEDS



## CONFÉRENCES TECHNIQUES CONFÉRENCES

### 01 QUELLES SÉLECTIONS VÉGÉTALES POUR L'AGRICULTURE BIOLOGIQUE, AUJOURD'HUI ET DEMAIN ?

*What plant selections for organic farming,  
for nowadays and for the future ?*

18 sept. 11h30-12h30  
salle 6

#### INTERVENTIONS

- Marie-Hélène Bernicot,  
Commission intersection pour l'AB
- Comité Technique Permanent  
des Semences
- Bernard Rolland, INRA
- Sélectionneurs de céréales

### 02 LA RÉPONSE DE LA FILIÈRE SEMENCES AU MARCHÉ SEMENCES AB EN TRÈS FORTE PROGRESSION

*The response of the seed sector to a  
growing organic market*

19 sept. 10h15-11h15  
salle 7

#### INTERVENTIONS

- Michel Straëbler, GNIS
- Jérôme Fillon, AXEREA
- Laura Brun, FNAMS
- Laurence Fontaine, ITAB

## ATELIER SHOW

### 03 DÉMONSTRATION DE TRI DE LOTS DE SEMENCES

*Demonstration of sorting, blowing,  
and seed calibration*

18 et 19 sept.  
pôle semences  
Par groupe de 15 personnes  
9h-12h et 14h-18h

#### INTERVENTIONS

- Etudiants de BTS Agronomie,  
Estelle Jourdan, enseignante en  
technologie des semences et  
Sylvie Thaize, technicienne atelier  
semences
- Société Westrup

*Permanence de techniciens et conseillers des structures de la filière.  
Des posters et une documentation technique à disposition.*

### PARTENAIRES DU PÔLE :

GNIS - FNAMS - INRA - ITAB - CTPS - Lycée agricole du Valentin

# GRANDES CULTURES

ARABLE CROPS



## CONFÉRENCES TECHNIQUES

### 01 L'AGRICULTURE DE CONSERVATION EN BIO, UTOPIE OU RÉALITÉ ?

*Conservation agriculture in organic agriculture, utopia or reality ?*

18 sept. 13h30-14h30  
salle 6

#### INTERVENTIONS

- Jean-François Vian, Isara
- Charles Raphaël, FiBL
- Témoignage d'un agriculteur

### 02 ITINÉRAIRES TECHNIQUES DES POIS CHICHES ET DE LA LENTILLE

*Technical itineraries for chickpeas and lentils*

18 sept. 15h-16h15  
salle 6

#### INTERVENTIONS

- Cécile Legall, Arnaud Micheneau, Terres Inovia
- Gilles Salitot, Chambre d'agriculture des Hauts-de-France : Lentilles et conduite en association
- Jean Arino, Chambre d'agriculture du Gers
- Témoignage d'un agriculteur

## CONFÉRENCES FILIÈRE CONFERENCE

### 03 UN MARCHÉ TOUJOURS EN DEMANDE ET DE NOUVELLES FILIÈRES DE DIVERSIFICATION ÉMERGENTES

*A market still in demand and new emerging sectors of diversification*

19 sept. 10h30-12h  
salle 6

#### INTERVENTIONS

- Union Bio Sud-Est La Dauphinoise
- Terre d'Alliances
- Probiolor
- Fermes Bio
- Moulin de Brasseuil
- Beendhi
- d'autres opérateurs / distributeurs des filières bio

### 04 LA CARIE : LA CRAINDRE OU LA CONNAÎTRE ?

*The caries: to fear it or to know it ?*

19 sept. 15h-16h  
salle 6

#### INTERVENTIONS

- Stéphanie Klaedtke et Laurence Fontaine, ITAB
- Geoffrey Orgeur, GEVES

## ATELIERS SHOWS

### 05 COUVERT PERMANENT DE LUZERNE, RETOUR SUR UN NOUVEL OUTIL DE GESTION DE L'INTERRANG PAR BROYAGE

*Permanent cover of alfalfa: return on a new management tool of interrang by grinding*

18 sept. 10h  
pôle grandes cultures

#### INTERVENTION

- Régis Hélias, Arvalis

### 06 COUVERT À BASE DE LÉGUMINEUSES IMPLANTÉES SOUS COUVERT DE TOURNESOL

*A cover with leguminous plants under a sunflower cover*

18 sept. 13h30  
pôle grandes cultures

#### INTERVENTION

- Terres Inovia

### 07 GESTION DES VIVACES

*Control of perennial weeds*

18 sept. 14h30  
pôle grandes cultures

#### INTERVENTION

- Elise Favrelière, Agrotransfert

## 08 VARIÉTÉS DE SOJA TARDIVES : PERFORMANCES EN SEC VS PERFORMANCES EN IRRIGUÉ

*Performance of Dry vs. Irrigated Late Soy Varieties*

19 sept. 10h30  
pôle grandes cultures

 **INTERVENTION**  
- Terres Inovia

## 10 FAUCHAGE-ANDAINAGE DES CULTURES AVANT MOISSON

*Mowing -raking of crops before harvest*

19 sept. 14h30  
pôle grandes cultures

 **INTERVENTION**  
- Jean Arino, Chambre d'agriculture du Gers

## 09 DÉSHÉRBAGE ÉLECTRIQUE ZASSO, RETOUR SUR 2 ANNÉES DE SUIVIE

*Electrical weed control Zasso : return on two years of follow-up*

19 sept. 11h30  
pôle grandes cultures

 **INTERVENTION**  
- Arvalis

## DÉMONSTRATIONS SHOWS

### 11 ECIMAGE

*Topping*

18 sept. 11h-12h30  
19 sept. 13h-14h30  
pôle grandes cultures

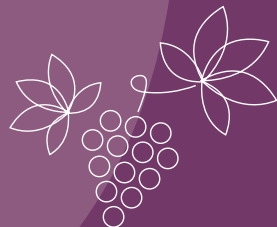
*Permanence de techniciens et conseillers des structures de la filière sur le pôle. Des posters et une documentation technique sont à votre disposition.*

#### PARTENAIRES DU PÔLE :

- Chambres d'agriculture
- Arvalis
- Terres Inovia
- Agrotransfert
- Terres Univia
- Intercéréales
- ITAB

# VITICULTURE

WINE GROWING



## CONFÉRENCE FILIÈRE CONFERENCE

### 01 LA MULTIPLICATION DES LABELS ET DES DÉMARCHES ENVIRONNEMENTALES SUR LE VIN : OPPORTUNITÉ OU MENACE POUR LA BIO

*The multiplication of labels & environmental approaches on wine : opportunity or threat ?*

19 sept. 15h-16h30  
salle 5

 **INTERVENTIONS**

- Les Vignerons de Buzet
- SPH Gérard Bertrand
- Oederia
- Agence Conseil AWS
- Andlauer Wineson

## CONFÉRENCES TECHNIQUES

### 02 FLAVESCENCE DORÉE EN VITICULTURE BIO : PANORAMA DES ESSAIS EN COURS

*Flavescence dorée in organic*

*viticulture : overview of in-process test*

18 sept. 10h15-11h15  
salle 5

 **INTERVENTIONS**

- Nicolas Constant, SudVinbio
- Thomas Suder, Agrobio Périgord

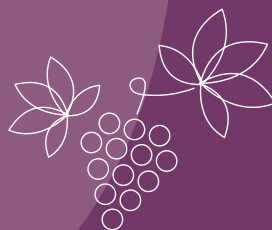
### 03 CÉPAGES RÉSISTANTS AUX MALADIES CRYPTOGAMIQUES ET CÉPAGES RÉSISTANTS AU STRESS HYDRIQUE

*Grapes varieties resistant to fungal diseases and grapes varieties resistant to water stress*



# VITICULTURE

WINE GROWING



18 sept. 15h15-16h15  
salle 4

## INTERVENTIONS

- Garance Marcantoni, Chambre d'agriculture du Var : Résistants à la sécheresse
- Isabelle Mejean, Chambre d'agriculture de la Drôme

## 04 CUIVRE ET VITICULTURE BIOLOGIQUE : OPTIMISATION DE L'UTILISATION DU CUIVRE ET PISTES D'AVENIR

*Copper and Organic Viticulture : how to optimize the use of copper and solutions for the future*

19 sept. 13h15-14h45  
salle 4

## INTERVENTIONS

- Séverine Dupin, Chambre d'agriculture de la Gironde

*Permanence de techniciens et conseillers des structures de la filière sur le pôle. Des posters et une documentation technique sont à votre disposition.*

## PARTENAIRES DU PÔLE :

- Chambres d'agriculture
- IFV
- Agrobio Périgord
- SudVinhio
- Cave de Jaillance

- Guillaume Morvan, Chambre d'agriculture de l'Yonne : Phytoextraction du cuivre en viticulture, une piste intéressante ?
- Florent Bidaut, Chambre d'agriculture de la Saône-et-Loire : Produits de biocontrôle en complément du cuivre, qu'en attendre ? Résultats d'essais, vinipôle.

## ATELIERS SHOWS

## 05 LES ENGRAIS VERTS EN VITICULTURE

*Green manures in viticulture*

18 sept. 14h30-15h30  
pôle viticulture

## INTERVENTIONS

- Julien Vigne, Chambre d'agriculture de la Drôme
- Thomas Suder, Agrobio Périgord

## 06 PROJET VITIPASTO VAR

19 sept. 9h30-10h,  
15h-15h30  
pôle viticulture

## INTERVENTIONS

- Chambre d'agriculture du Var
- CERPAM PACA

## 07 ECOPÂTURAGE

*Ecopâturage*

18 sept. 11h30-12h  
15h30-16h  
pôle viticulture

## INTERVENTION

- Florent Banctel, Chambre régionale d'agriculture des Pays de la Loire

## DÉMONSTRATIONS SHOWS

## 08 NOUVELLES TECHNOLOGIES ET INNOVATIONS AU SERVICE DE LA VITICULTURE

*New technologies and innovations at the service of viticulture*

18 sept. 13h-14h30  
19 sept. 11h15-12h45

## INTERVENTIONS

- Epandage par Drone
- Robot Naïo
- Désherbage à l'eau chaude
- Roll n Sem
- Panneaux récupérateurs

## 09 DÉGUSTATION CÉPAGES RÉSISTANTS

*Tasting resistant grape varieties*

18 sept. 12h-12h30  
19 sept. 12h45-13h15  
pôle viticulture

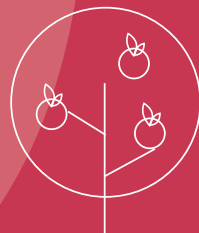
## INTERVENTIONS

- Julien Vigne, Chambre d'agriculture de la Drôme
- Amandine Fauriat, Chambre d'agriculture de l'Ardèche
- Garance Marcantoni, Chambre d'agriculture du Var



# ARBORICULTURE

FRUITS CROPS



## CONFÉRENCES

### FILIÈRE

### CONFÉRENCES

#### 01 TRANSFORMATION EN FRUITS ET LÉGUMES : QUELLE DEMANDE ET QUELLE OFFRE ?

*Transformation into fruits and vegetables : what offer and demand ?*

18 sept. 13h30-15h  
salle 5

#### INTERVENTIONS

- Triskalia
- Gelagri
- Sicol
- et d'autres opérateurs / distributeurs des filières bio

#### 02 LES F&L BIO EN RESTAURATION COLLECTIVE : QUELS LEVIERS POUR RÉUSSIR LEUR INTRODUCTION (PLANIFICATION, SAISONNALITÉ, PRODUITS...)?

*Fruits and vegetables in collective catering : what levers for successful introduction (planning, seasonality, products...)?*

18 sept. 15h30-17h  
salle 5

#### INTERVENTIONS

- Chambre d'agriculture du Tarn : projet de légumerie
- Chambre d'agriculture de la Haute-Vienne : outils de planification

- Comité Bio Interfel
- et d'autres opérateurs / distributeurs des filières bio

## CONFÉRENCES TECHNIQUES

#### 03 SÉLECTION DE VARIÉTÉS D'ABRICOT ADAPTÉES À LA BIO EN SUISSE

*Selection of apricot varieties adapted to organic farming in Switzerland*

18 sept. 16h30-17h  
salle 4

#### INTERVENTION

- Daniel Christen, Agroscope (Suisse)

#### 04 HOPLOCAMPE ET CÉCIDOMYIE DES POIRETTES: DERNIERS TRAVAUX SUR LA BIOLOGIE ET LES MÉTHODES DE LUTTE EN BELGIQUE

*Hoplocampus and midge of young pears : latest work on biology and control methods in Belgium*

18 sept. 17h-17h30  
salle 4

#### INTERVENTION

- Alexis Jorion, CRA-W (Belgique)

#### 05 NOUVEAUX ITINÉRAIRES POUR UNE MEILLEURE FERTILITÉ DES SOLS EN VERGERS DE POMMIERS BIOLOGIQUES

*New practices for better soil fertility and organic apple orchards*

19 sept. 10h15-10h45  
salle 5

#### INTERVENTION

- Bruno Hucbourg, Grecta

#### 06 ECLAIRCISSEMENT MÉCANIQUE EN VERGERS DE POMMIER

*Mechanical thinning in apple orchards*

19 sept. 10h45-11h15  
salle 5

#### INTERVENTION

- Laurent Roche, CTIFL

#### 07 COMMENT AMÉLIORER LA CONSERVATION DES FRUITS EN BIO ?

*How to improve the conservation of fruits in organic farming?*

19 sept. 13h30-14h30  
salle 5

#### INTERVENTIONS

- Vincent Mathieu-Hurtiger, CTIFL
- Sébastien Lurol, CTIFL
- Valérie Gallia, Chambre d'agriculture du Gard

# CONFÉRENCES, DÉMONSTRATIONS ET ATELIERS

CONFERENCES AND SHOWS

## ATELIERS

## SHOWS

### 08 PROJET REPP AIR : SUIVI DES PESTICIDES DANS L'AIR (SITE EXPÉRIMENTAL DE L'ISÈRE)

*Project REPP AIR : monitoring  
pesticides in the air*

18 sept. 11h  
pôle arboriculture

#### INTERVENTION

- Marion Bouilloux, Chambre  
d'agriculture de la Drôme

### 09 RÉDUCTION DES PHYTOSANITAIRES : LE POINT SUR LES APPORTS TECHNIQUES DU PROJET PULV'ARBO

*Pesticide reduction : presentation of  
the contributions of the Pulv'Arbo  
project*

18 sept. 16h30  
pôle arboriculture

#### INTERVENTION

- Florence Verpont, CTIFL

### 10 TRAITEMENT POST RÉ- COLTE À L'EAU CHAUDE CONTRE LES MALADIES DE CONSERVA- TION EN PÊCHE ET POMME

*Post harvest treatment with hot  
water against conservation diseases  
in peach and apple*

18 sept. 17h30  
pôle arboriculture

#### INTERVENTION

- Ets Crovara

### 11 LA CO-CONCEPTION D'UN VERGER DIVERSIFIÉ AU SERVICE DE LA PÉDAGO-

### GIE, DANS UNE DYNAMIQUE AGRO-ÉCOLOGIQUE

*The co-design of a diversified  
orchard at the service of pedagogy  
in an agro-ecological dynamic*

19 sept. 11h30  
pôle arboriculture  
(verger 0 phyto)

#### INTERVENTION

- Julien Despesse, en 2<sup>e</sup> année  
du BTS Agronomie Productions  
Végétales au Lycée agricole du  
Valentin

### 12 MODÈLE C-CLAIR : CARTOGRAPHIE DES TAUX DE FLORAISON POUR OPTIMISER L'ÉCLAIRCISSEMENT DU POMMIER

*Model C-CLAIR : mapping bloom rates  
to optimize thinning of the apple tree*

19 sept. 16h30  
pôle arboriculture

#### INTERVENTION

- Marion Curti, Raison'Alpes

## DÉMONSTRATIONS SHOWS

### 13 L'EFFEUILLEUSE VERGER DE CHABAS

*The orchard stripper*

18 sept. 14h45-16h15  
19 sept. 14h45-16h15  
pôle arboriculture

### 14 PASSERELLE AUTOMOTRICE AVEC KIT D'ASSISTANCE À LA RÉCOLTE DE CHABAS

*Electric picking platform*

18 sept. 14h45-16h15  
19 sept. 14h45-16h15  
pôle arboriculture



## 15 AUTRES DÉMONSTRATIONS

### BÂCHE TISSÉE AU SOL, BANDES FLEURIES, ETC.

*Permanence de techniciens et  
conseillers des structures de  
la filière sur le pôle.  
Des posters et une  
documentation technique  
sont à votre disposition.*

### PARTENAIRES DU PÔLE :

*Chambres d'agriculture - INRA  
- CTIFL - SENURA - GRCETA  
- Raison'Alpes - GRAB*

### 16 IMAGERIE AGRONOMIQUE PAR DRONE ET SATELLITE : QUELS SONT LES INTÉRÊTS EN CULTURE FRUITIÈRE ? DÉMONSTRATION DE VOL DE DRONE SUR VERGERS

*Demonstration on orchards*

18 sept. 14h45-16h15  
19 sept. 14h45-16h15  
pôle arboriculture

#### INTERVENTION

- Benoît Chauvin-Buthaud,  
Chambre d'agriculture de la  
Drôme

### 17 POSE DE LA CONFUSION SEXUELLE PAR DRONE POUR LES ARBRES DE GRAND VOLUME

*Sexual disruption by drone for high  
volume trees*

18 sept. 14h45-16h15  
19 sept. 14h45-16h15  
pôle arboriculture

#### INTERVENTION

- Senura



# GESTION DES SOLS

SOIL MANAGEMENT



## CONFÉRENCES

### CONFÉRENCES

#### 01 PRÉSERVEZ LA STRUCTURE DE VOTRE SOL

*Preserve your soil structure*

18 sept. 10h15-11h15  
salle 7

#### INTERVENTIONS

- Joséphine Peigné, ISARA Lyon
- Pascale Métais, Arvalis

#### 02 PROJET LANDMARK : GESTION DE LA MULTIFONCTIONNALITÉ DES SOLS

*Landmark project*

18 sept. 14h45-16h15  
salle 7

#### INTERVENTION

- Sylvain Sturel, Chambres d'agriculture France

#### 03 VALORISER LES COUVERTS VÉGÉTAUX PAR LES ANIMAUX

*Valorisation of cover-crops through animals*

19 sept. 13h30-14h30  
salle 6

#### INTERVENTION

- Frédéric Thomas, A2C

#### 04 GRANDES CULTURES BIO SANS EFFLUENTS PROVENANT D'ÉLEVAGES INDUSTRIELS

*Fertilizing organic arable crops without industrial poultry manure*

19 sept. 15h-16h30  
salle 7

#### INTERVENTIONS

- Blaise Leclerc, ITAB
- Olivier Catrou, INAO
- Témoignage d'un agriculteur
- Charlotte Glachant, Chambre d'agriculture d'Ile de France
- Christophe David, ISARA

## DÉMONSTRATIONS

### SHOWS

#### 05 MATIÈRE ORGANIQUE

*Organic material*

18 sept. 10h30-11h30  
19 sept. 10h-11h  
pôle gestion des sols

#### INTERVENTIONS

- Blaise Leclerc, ITAB : Propriétés des sols liées aux matières organiques / Les êtres vivants du sol : de la microflore à la macrofaune / Rappels réglementaires de la fertilisation organique en AB
- Christophe Naisse, RITMO : Méthodes de caractérisation des matières organiques et des services agroenvironnementaux associés / Le biochar : mythes et réalités

#### 06 RETOURNEUR D'ANDAIN DE COMPOST

*Windrow turner*

18 sept. 11h45-12h30  
19 sept. 10h15-11h  
pôle gestion des sols

#### INTERVENTIONS

- CUMA Terre Avenir Drôme-Ardèche
- FDCUMA Drôme
- FDCUMA AURA
- Christophe Barbot, Chambre d'agriculture d'Alsace

#### 07 FERTILITÉ DES SOLS

*Soil fertility*

18 sept. 13h-15h  
19 sept. 11h15-13h15  
pôle gestion des sols

#### INTERVENTIONS

- Jean-François Vian, ISARA-Lyon et Christophe Barbot, Chambre d'agriculture d'Alsace : Profil de sol
- Baït Lamina et Sophie Campiche, ENVIBIOSOL
- Marion Casagrande, ITAB : Test du slip
- Thibaut Déplanche, Celesta-Lab : Analyses biologiques de sol
- Laetitia Fourrié, ITAB : Test sur la structure du sol
- Yvan Capowiez, INRA : Vers de terre

## CONFÉRENCES ET DÉMONSTRATIONS

CONFERENCES AND SHOWS

### 08 TASSEMENT DU SOL ET PNEUMATIQUES

Soil compaction and pneumatics

18 sept. 15h-16h30

19 sept. 13h30-15h

pôle gestion des sols

#### INTERVENTIONS

- Ayme Pneus
- Jean-Pascal Mure, Chambre d'agriculture de l'Isère

### 09 COUVERTS VÉGÉTAUX

Cover crops

18 sept. 16h30-17h15

19 sept. 15h-16h

pôle gestion des sols

#### INTERVENTION

- Frédéric Thomas, A2C
- Marie-Pascale Couronne, Chambre d'agriculture de la Drôme



Permanence de techniciens et conseillers des structures de la filière sur le pôle.

Des posters et une documentation technique sont à votre disposition.

#### PARTENAIRES DU PÔLE :

- Chambres d'agriculture
- ITAB
- INRA
- Ayme Pneus
- Eniobiosol
- CUMA Terres d'avenir
- FD CUMA Drôme
- FD CUMA AURA
- ISARA
- Arvalis
- A2C
- Celesta-Lab
- Rittmo

## FOURRAGES

FEED



### ATELIERS

#### FEED WORKSHOPS

### 01 IMPLANter DES PRAIRIES À FLORE VARIÉE SOUS COUVERT DE MÉTEIL À L'AUTOMNE

Implant pastures with varied flora under the cover of meslin in autumn

18 et 19 sept. 10h-10h30

pôle fourrages

#### INTERVENTION

- Julien Fortin, Ferme de Thorigné d'Anjou

### 02 VISITE DES PRAIRIES MULTI-ESPÈCES DU LYCÉE DU VALENTIN (PLUSIEURS VARIÉTÉS DE LUZERNE)

Visit multi-species meadows at Lycée Valentin several varieties of alfalfa

18 et 19 sept. 10h30-11h

pôle fourrages

#### INTERVENTION

- Jean-Pierre Manteaux, Chambre d'agriculture de la Drôme

### 03 AMÉLIORER LA PRODUCTIVITÉ DES PRAIRIES NATURELLES ET TEMPORAIRES DE LONGUE DURÉE

Improve the productivity of natural grasslands and long-term temporary grasslands

18 et 19 sept. 11h-11h30

pôle fourrages

#### INTERVENTION

- Vincent Vigier, Chambre d'agriculture du Cantal

### 04 DÉMONSTRATION DE SEMOIRS DIRECTS

Demonstration of seed drills in direct seeding

18 et 19 sept. 13h-14h

pôle fourrages

#### INTERVENTIONS

- Vincent Vigier, Chambre d'agriculture du Cantal
- Kverneland
- Simtech

### 05 VISITE DE PÂTURAGE TOURNANT - PETITES PARCELLES DE PRAIRIES MULTI-ESPÈCES : INTÉRÊT DE LA CHICORÉE DANS LES PÂTURES DU LYCÉE DU VALENTIN

Pasture visit turning on small plots of meadows multi species

18 et 19 sept. 15h-16h

pôle fourrages

#### INTERVENTION

- Jean-Pierre Manteaux, Chambre d'agriculture de la Drôme

#### PARTENAIRES DU PÔLE :

- Chambres d'agriculture
- Ferme de Thorigné d'Anjou

# ÉLEVAGE EQUIN EQUINE



## CONFÉRENCE CONFERENCE

### 01 LE CHEVAL DE TRAVAIL : QUELLES ÉTAPES POUR RÉUSSIR SON INSERTION SUR L'EXPLOITATION ?

*The work horse: what steps to  
successfully insert it into the farm?*

18 sept. 15h-16h  
salle 2

### INTERVENTIONS

- IFCE
- ASECR
- RéPARATA

## ATELIERS EQUINE WORKSHOPS

### 02 PRÉSENTATION DE RACES ET DÉMONSTRATION D'ÉQUIDÉS AU TRAVAIL SUR LA CARRIÈRE DU PÔLE ÉQUIN

*Horse shows and demonstrations of  
equids at work on the equine pole  
career.*

18 et 19 sept.  
pôle équin

*Les horaires seront précisés au  
niveau de la pagode équin*

### 03 CONTACTS SOCIAUX

*Social contacts*

18 sept. 14h15-14h45  
pôle équin

### 04 LIEU DE VIE, LOGEMENT

*Housing*

18 sept. 16h15-16h45  
19 sept. 10h30-11h et  
16h15-16h45  
pôle équin

### 05 SANTÉ

*Health*

19 sept. 15h-15h30  
pôle équin

*Permanence de techniciens et  
conseillers des structures de  
la filière sur le pôle.*

*Des posters et une  
documentation technique  
sont à votre disposition.*

### PARTENAIRES DU PÔLE :

- Chambres d'agriculture
- SFET
- IFCE
- Chevaux du Vercors  
de barraquand
- FNC



© MISSTERRE

# ÉLEVAGE BOVIN

CATTLE BREEDING



## CONFÉRENCES CONFÉRENCES

### 01 QUELS FACTEURS CLÉS POUR RÉUSSIR SON PROJET DE CONVERSION BIO EN BOVIN LAIT ET BOVIN VIANDE ?

*What are the key factors for a successful organic conversion project in milk production and meat production ?*

18 sept. 10h30-12h  
salle 2

#### INTERVENTIONS

- Jean-Claude Huchon, Chambre régionale d'agriculture des Pays de la Loire
- Stéphane Doumeysel et Sandrine Viguie, Chambre d'agriculture d'Aveyron
- Marianne Pilit, FRAB
- Christelle Pineau, Idele
- Collectif Bio Viande
- Baptiste Cornette, Chambre régionale d'agriculture des Pays de la Loire
- Mickaël Grevillot, Chambre d'agriculture de Haute-Saône

### 02 DIVERSITÉ DES SYSTÈMES BOVINS LAITIERS BIO, CRÉATEURS DE VALEUR AJOUTÉE : QUELS FONCTIONNEMENTS, QUELS RÉSULTATS ET QUELLES PERSPECTIVES ?

*Diversity of organic milk systems, creators of added value : what*

*functions, what results and which perspectives ?*

18 sept. 13h30-14h30  
salle 2

#### INTERVENTIONS

- Jean-Claude Huchon, Chambre régionale d'agriculture des Pays de la Loire
- Jean-Pierre Monier, Chambre d'agriculture de la Loire
- Yannick Pechuzal, Idele

### 03 QUELLE DEMANDE ET VALORISATION DES BOVINS VIANDE EN AB ? QUELLES CONDUITES D'ÉLEVAGE POUR Y RÉPONDRE ?

*What demand and valorisation of beef cattle in organic farming ? Which farm management system to respond to it ?*

19 sept. 13h-14h30  
salle 2

#### INTERVENTIONS

- Jean-François Deglorie, INTERBEV
- Camille Brillon, UNEBIO
- Emilie Holion, Collectif Bio viande
- Christelle Pineau, Idele
- Bertrand Daveau et Julien Fortin, Ferme de Thorigné d'Anjou
- Chambre régionale d'agriculture des Pays de la Loire

### 04 SÉCURISATION FOURRAGÈRE DES SYSTÈMES LAITIERS ET VIANDE BOVINE :

### QUELLES SOLUTIONS, QUELLES ADAPTATIONS ?

*Protection of Forage production for dairy and beef production systems, what solutions and what adaptations ?*

19 sept. de 15h-16h30  
salle 1

#### INTERVENTIONS

- Jérôme Pavie, Loïc Madeline, Stanislas Labas, Idele
- Margaux Reboul Salze, Chambre d'agriculture de Haute-Saône
- Bertrand Daveau, Ferme de Thorigné d'Anjou
- Chambre régionale d'agriculture des Pays de la Loire
- Amandine Guimas, Chambre d'agriculture de Normandie

## ATELIERS ET DÉMONSTRATIONS SHOWS

I Bovin viande / Beef Cattle

### 05 CONVERSION EN AGRICULTURE BIOLOGIQUE : EST-CE POSSIBLE POUR MON ÉLEVAGE EN VIANDE BOVINE ?

*Conversion to organic farming : is it possible for my breeding in beef ?*

18 sept. 13h30-14h15  
pôle bovin

#### INTERVENTION

- Elisabeth Cocard, Chambre régionale d'agriculture des Pays de la Loire

## CONFÉRENCES, DÉMONSTRATIONS ET ATELIERS

CONFERENCES AND SHOWS

### 06 FINIR LA VOIE MÂLE EN BIO : QUELS ENSEIGNEMENTS EN MASSIF CENTRAL ?

*Finishing the male way in organic systems : what lessons in Massif Central*

18 sept. 14h15-15h  
pôle bovin

#### INTERVENTIONS

- Christèle Pineau, Idele
- Collectif Bioréférences du Massif Central

### 07 TÉMOIGNAGE D'UN ÉLEVEUR, NAISSEUR, ENGRAISSEUR DE BOVINS CHAROLAIS

*Presentation of a breeder-fattener system*

18 sept. 15h-15h45  
pôle bovin

#### INTERVENTIONS

- Kevin Redondaud, Daniel Fafaye, Chambre d'agriculture de l'Allier

### 08 LA VENTE DIRECTE DANS LES SYSTÈMES BOVINS VIANDE : QUELLES CARACTÉRISTIQUES ?

*Direct sales in beef cattle systems*

18 sept. 15h45-16h30  
pôle bovin

#### INTERVENTIONS

- Philippe Tresch, Idele
- Stéphane Brisson, Chambre d'agriculture de la Loire
- Réseau Inosys
- RAPACA bio

### 09 TÉMOIGNAGE D'UN ÉLEVEUR NAISSEUR ENGRAISSEUR EN VENTE DIRECTE

*Presentation of a direct sale system*

18 sept. 16h30-17h15  
pôle bovin

#### INTERVENTION

- Sarah Dupire, Chambre d'agriculture d'Isère

### 10 DES SYSTÈMES AB CHAROLAIS ÉCONOMIQUEMENT PERFORMANTS

*Charolais organic farming systems economically efficient*

19 sept. 11h-11h45  
pôle bovin

#### INTERVENTION

- Christophe Troquier, INRA de Theix

### 11 ENGRAISSEMENT DE JEUNES BOVINS À L'HERBE AVEC LE CROISEMENT ET LA MIXITÉ D'ESPÈCES

*Fattening of young cattle on grass systems.*

19 sept. 11h45-12h30  
pôle bovin

#### INTERVENTION

- Bernard Sepchat, INRA de Laqueuille

### 12 TÉMOIGNAGE D'UN ÉLEVEUR, NAISSEUR, ENGRAISSEUR À L'HERBE

*Presentation of a breeder-fattener system*

19 sept. 14h45-15h30  
pôle bovin

#### INTERVENTIONS

- Bernard Dupre, Emmanuel Desilles, Chambre d'agriculture de l'Allier



# Santé animale

ANIMAL HEALTH

13 APPROCHE GLOBALE DE LA SANTÉ DES RUMINANTS : DES GRILLES « PANSE-BÊTES » POUR RENFORCER LA DÉTECTION PRÉCOCE DES RUPTURES D'ÉQUILIBRE SANITAIRE DES TROUPEAUX DE RUMINANTS  
*Systemic approach to ruminant health*

19 sept. 10h30-12h  
salle 1

#### INTERVENTIONS

- Catherine Experton, ITAB
- Michel Bouy, Aver
- Jean-Pierre Monier, Chambre d'agriculture de la Loire
- Véronique Bouchard, Chambre d'agriculture du Rhône
- Monique Laurent, Idele
- Claude Girerd, Genest Malifaux

*Permanence de techniciens et conseillers des structures de la filière sur le pôle. Des posters et une documentation technique sont à votre disposition.*

#### PARTENAIRES DU PÔLE :

- Chambres d'agriculture
- INRA
- Collectif Bioréférences
- Pôle bio Massif-Central
- Ferme Thorigné d'Anjou
- Inosys
- Bioviande
- Idele





# ÉLEVAGE BOVIN

CATTLE BREEDING



## 14 SYSTÈME VIANDE BOVINE EN AB : GAGNANT À TOUS LES « COÛTS »

*Organic beef system : winner every cost ?*

19 sept. 15h30-16h15  
pôle bovin

### INTERVENTIONS

- Christophe Grosbois, Chambre régionale d'agriculture des Pays de la Loire
- Inosys
- Collectif Bioréférences

## 16 LA BAISSÉ DU TAUX PROTÉIQUE ET DE MATIÈRE GRASSE N'EST PAS UNE FATALITÉ EN PRODUCTION BOVIN LAIT EN AB : QUELLES SONT LES LEVIERS D'ACTIONS ?

*The drop in the protein and fat content is not inevitable in organic milk production : What are the levers of action ?*

18 sept. 15h45-16h15  
pôle bovin

### INTERVENTIONS

- Régine Tendille, Chambre d'agriculture de Haute-Loire
- Jean-Pierre Monier, Chambre d'agriculture de la Loire

## 17 COÛTS DE PRODUCTION DES ÉLEVAGES BOVINS LAIT AB

*Production costs of dairy organic cattle farms*

19 sept. 14h30-15h  
pôle bovin

### INTERVENTION

- Jean-Pierre Monier, Chambre d'agriculture de la Loire

## I Bovin lait / Cattle milk

## 15 PRATIQUES ET COÛTS VÉTÉRINAIRES EN BOVIN LAIT AB (ETUDE PEP-RÉSEAU D'ÉLEVAGES)

*Veterinary practices and costs in livestock cattle organic milk*

18 sept. 10h-10h30  
19 sept. 15h30-16h  
pôle bovin

### INTERVENTIONS

- Véronique Bouchard, Chambre d'agriculture du Rhône
- Monique Laurent, Idele
- Patrick Pellegrin, Idele
- Jean-Pierre Monier, Chambre d'agriculture de la Loire

### PARTENAIRES DU PÔLE :

- Chambres d'agriculture
- Idele
- Contrôle laitier
- CNIEL
- Collectif Bioréférences
- Pôle bio Massif central
- Inosys

# ÉLEVAGE CAPRIN / OVIN

SHEEP & GOAT



## CONFÉRENCE CONFERENCE

## 01 ALLAITER SES CHEVREAUX EN BIO : QUOI DE NEUF ?

*Nursing young goat in organic systems : what's new ?*

18 sept. 14h45-16h15  
salle 1

### INTERVENTIONS

- Anne Eyme Gundlach, Chambre d'agriculture de la Drôme
- Philippe Thorey, Idele
- Alain Pommaret, Ferme caprine du Pradel
- Benjamin Deltour, Groupement de Défense Sanitaire de la Drôme

# ÉLEVAGE CAPRIN / OVIN

SHEEP & GOAT



## ATELIERS CAPRIN

### GOAT WORKSHOPS

#### 02 QUELLES MODALITÉS D'ALLAITEMENT POUR LES JEUNES CAPRINS ?

*What nursing modalities for young goats?*

18 sept. 10h-10h30  
pôle caprin

#### INTERVENTION

- Fabrice Vassort, Chambre  
d'agriculture de la Haute-Loire

#### 03 LA RÉUSSITE DU DÉMARRAGE DE LACTATION DÉPEND DE VOTRE PRÉPARATION À LA MISE-BAS

*The success of lactation starts  
depends on your "birth preparation*

18 sept. 14h-14h30  
pôle caprin

#### INTERVENTIONS

- Julie Vallet et Juliette Bonnard,  
Cizeron Bio

*Permanence de techniciens et  
conseillers des structures de  
la filière sur le pôle.*

*Des posters et une  
documentation technique sont  
à votre disposition.*

#### 04 LES CHOIX D'ITINÉRAIRES TECHNIQUES POUR MAXIMISER LA CONSOMMATION DE L'HERBE AU PÂTURAGE

*Choice of technical itineraries  
to maximize pasture grass  
consumption*

19 sept. 10h-10h45  
pôle caprin

#### INTERVENTION

- Alain Pommaret, Ferme caprine  
du Pradel

#### 05 PÂTURER EN LIMITANT L'INFESTATION PARASITAIRE

*Graze limiting parasitic infestation*

19 sept. 14h-14h45  
pôle caprin

#### INTERVENTION

- Alain Pommaret, Ferme caprine  
du Pradel

#### PARTENAIRES DU PÔLE :

- Chambres d'agriculture
- Idele
- Inra
- Cizeron
- Ferme caprine du Pradel

## ATELIERS OVIN

### SHEEP WORKSHOPS

#### 06 LE PÂTURAGE DES PLANTES À TANIN POUR LIMITER LE PARASITISME DES OVINS ?

*Pasture of tannin plants to limit ovine  
parasitism*

18 sept. 11h-11h30  
pôle ovin

#### INTERVENTIONS

- Pierre-Emmanuel Grisot, Idele  
- Ferme de Carmejane

#### 07 ENGRAISSER SES AGNEAUX AVEC LES CÉRÉALES DE FERMES

*Fatten lambs with farms cereals*

18 sept. 15h-15h30  
pôle ovin

#### INTERVENTIONS

- Pierre-Emmanuel Grisot, Idele  
- Ferme de Carmejane

#### 08 ENGRAISSER SES AGNEAUX À L'HERBE

*Fatten lambs on grass systems*

19 sept 11h-11h30  
pôle ovin

#### INTERVENTIONS

- Karine Vazeille, INRA  
- Fabrice Vassort, Chambre  
d'agriculture de la Haute-Loire



# ÉLEVAGE PORCIN

PIG



## CONFÉRENCE CONFERENCE

### 01 PRODUIRE DU PORC EN BIO : LOGEMENT ET ALIMENTATION

*Producing organic pork: housing and  
alimentation*

**Judi 19 sept. 13h-14h30**  
salle 1

#### INTERVENTIONS

- Christel Nayet, Chambre  
d'agriculture de la Drôme
- Laurent Alibert, IFIP
- Antoine Roinsard, ITAB

### 03 DES BÂTIMENTS POUR DES PORCS EN BIO

*Buildings for organic pigs*

**19 sept. 11h-11h30**  
pôle porc

#### INTERVENTION

- Antoine Roinsard, ITAB

### 05 REPRODUCTION PORCINE BIOLOGIQUE ET STATION « PORGANIC »

*Organic swine breeding and station  
"piganic"*

**19 sept. 15h30-16h**  
pôle porc

#### INTERVENTION

- Stéphane Ferchaud, INRA

### 04 DES FOURRAGES DANS L'ALIMENTATION DES TRUIES

*Fodder in the diet of sows*

**19 sept. 14h45-15h15**  
pôle porc

#### INTERVENTION

- Antoine Roinsard, ITAB

## ATELIERS ET DÉMONSTRATIONS PIG WORKSHOPS

### 02 BIOSÉCURITÉ EN PORC, DE NOUVELLES EXIGENCES

*Biosecurity in pork, new  
requirements*

**19 sept. 10h15-10h45**  
pôle porc

#### INTERVENTION

- Philippe Chretien, Chambre  
d'agriculture de l'Ain

## ÉLEVAGE CUNICOLE RABBIT



## ATELIER ET DÉMONSTRATION RABBIT WORKSHOPS

### 01 CONDUITE DU LAPIN BIO AU PÂTURAGE ET GESTION SANITAIRE

*Conducting organic rabbits on pasture and sanitary management*

**19 sept. 11h45-12h45** pôle porcs/volailles

#### INTERVENTION

- Thierry Gidenne, INRA



# ÉLEVAGE AVICOLE

POULTRY



## CONFÉRENCE CONFERENCE

**01 VALORISER LES RESSOURCES LOCALES POUR UNE ALIMENTATION 100% BIO EN POULET DE CHAIR BIO**

*Valuing local resources for a 100% organic diet for chicken*

**18 sept. 13h-14h30**  
salle 1

### INTERVENTIONS

- Christel Nayet, Chambre d'agriculture de la Drôme
- Antoine Roinsard, ITAB
- Mathilde Brachet, INRA du Magneraud

## ATELIERS ET DÉMONSTRATIONS POULTRY WORKSHOPS

**02 MISE EN APPLICATION D'UNE MÉTHODE PRATIQUE ET PARTAGÉE POUR ÉVALUER LE BIEN-ÊTRE ANIMAL DANS LES FILIÈRES AVICOLE ET CUNICOLE**

*Implementation of a practical and shared method for assessing animal welfare in the poultry and rabbit sector*

**18 sept. 11h-11h30**  
pôle volaille

### INTERVENTION

- Geoffrey Chiron, ITAVI

**03 ÉVALUER LES SERVICES RENDUS PAR UN ATELIER DE VOLAILLES AVEC PARCOURS**

*Evaluate the services provided by a poultry workshop with open air runs*

**18 sept. 11h45-12h15**  
pôle volaille

### INTERVENTION

- Geoffrey Chiron, ITAVI

## CONFÉRENCE FILÈRE CONFERENCE

**NOUVELLES TENDANCES DE CONSOMMATION ET VALORISATION DE LA VIANDE BIO : DU RETOUR DE LA BOUCHERIE ARTISANALE À LA DEMANDE DE PRODUITS ÉLABORÉS**

*New consumption trends and valuation of organic meat: from the return of traditional butchery to the demand for elaborate products*

**19 sept. 10h30-12h**  
salle 2

### INTERVENTIONS

- Terrena
- Bodin
- Cavac
- Bioporc
- Interbev
- FCD
- Biocoop
- UNEBIO

*Permanence de techniciens et conseillers des structures de la filière sur le pôle.*

*Des posters et une documentation technique sont à votre disposition.*

### PARTENAIRES DU PÔLE :

- Chambres d'agriculture
- IFIP
- INRA
- ITAB
- ITAVI

**04 PRÉSENTATION D'UN NOUVEAU MODÈLE DE BÂTIMENT DÉPLAÇABLE EN VOLAILLES DE CHAIR ET POULES PONDEUSES**

*Presentation of a new movable model of broilers and laying hens*

**18 sept. 14h45-15h15**  
pôle volaille

### INTERVENTION

- Hélène Ure, Chambre d'agriculture de l'Ain

# AGROALIMENTAIRE

FOOD PROCESSING



## CONFÉRENCE CONFERENCE

### 01 MIEUX CONNAITRE POUR MIEUX CHOISIR : RECHERCHES SUR LA TRANSFORMATION ET LA QUALITÉ DES ALIMENTS BIO

*Better know to better choose :  
research on organic food processing  
and quality in organic farming*

19 sept. 11h30-12h30  
salle 9

 **INTERVENTION**  
- INRA

## ATELIERS SHOWS

### 02 FABRICATION DE JUS DE POMMES AB

*Apple juice making*

En continu  
pôle agroalimentaire

 **INTERVENTIONS**  
- Etudiants du BTS Sciences  
et Technologies des aliments,  
encadrés par David Lacaille et  
Christelle Guerry, enseignants en  
Génie alimentaire

### 03 LES EXTRAITS CO2, DES PRODUITS PRÉSERVANT L'AUTHENTICITÉ : LES CLÉS D'UN SUCCÈS

*CO2 extracts, products that preserve  
authenticity: The keys to success*

18 et 19 sept. 10h  
pôle agroalimentaire

 **INTERVENTION**  
- Benoit Legros, Innovation  
Fluides Supercritiques

### 04 PRÉSENTATION DES CIRCUITS COURTS AGRO- INDUSTRIELS

*Presentation of agro-industrial short  
circuits by the Regional Association  
of Food Industries*

18 sept. 11h-15h  
pôle agroalimentaire

 **INTERVENTIONS**  
- Charles et Alice  
- Barbara Montalant, Association  
régionale des industries  
alimentaires (ARIA)

### 05 PRÉSENTATION DU PÔLE DE COMPÉTITIVITÉ TERRALIA : DE L'INNOVATION DE L'AGRICULTURE VÉGÉTALE AUX PRODUITS TRANSFORMÉS (ALIMENTATION, BIEN-ÊTRE, NATURALITÉ)

*Presentation of the TERRALIA  
competitiveness cluster: Food, Well-  
being, Naturalness: Innovation from*

*vegetable agriculture to processed  
products*

18 sept. 11h30-15h30  
pôle agroalimentaire

 **INTERVENTION**  
- Aurélie Canneva, Terralia

### 06 PRÉSENTATION DE L'ERP (ENTREPRISE RESOURCE PLANNING) COPILOTE (GESTION DE PRODUCTION ASSISTÉE PAR ORDINATEUR)

*Presentation of a computer-aided  
manufacturing management tool*

19 sept. 10h30-11h  
et 15h-15h30  
pôle agroalimentaire

 **INTERVENTION**  
- Samantha Catalon, Infologic

*Permanence de techniciens et  
conseillers des structures de la  
filière sur le pôle.  
Des posters et une  
documentation technique sont à  
votre disposition.*

#### PARTENAIRES DU PÔLE :

- Lycée agricole du Valentin
- Charles et Alice
- ARIA
- Infologic
- IFS

# ÉNERGIES RENOUVELABLES AUTONOMIE ÉNERGÉTIQUE

ENERGY



## CONFÉRENCES CONFÉRENCES

### 01 PRODUIRE DU CARBURANT À PARTIR DE LA MÉTHANISATION : TOUTES LES INFOS SUR LE BIOGNV

*Producing fuel from methanisation  
digestion: all bioGNV info*

18 sept. 11h30-12h15  
pôle énergie  
cocktail à l'issue  
de la conférence

### 02 COMMENT ACCOMPAGNER LES PROJETS DE MÉTHANISATION ?

*How to support anaerobic digestion  
projects?*

18 sept. 13h30-14h30  
salle 7

#### INTERVENTIONS

- Vincent Caussanel, Chambre d'agriculture de l'Ain
- Estelle Schebel, Chambre d'agriculture régionale Auvergne-Rhône-Alpes
- Laurent Rivollet, GRDF
- Agriculteur méthaniseur

### 03 PHOTOVOLTAÏQUE : AUTO-CONSOMMER SON ÉNERGIE OU LA REVENDRE ?

*Photovoltaics: self-consumption or  
resell the energy ?*

18 sept. 16h30-17h30  
salle 2

#### INTERVENTION

- Enzo Casnici, Chambre d'agriculture du Rhône

## ATELIERS SHOWS

### 04 PRÉSENTATION DE LA MICRO-MÉTHANISATION

*Presentation of micro-methanation*

18 sept. 14h30-15h30  
pôle énergie

#### INTERVENTION

- Bastien Verdier, Chambre d'agriculture de Haute-Loire

### 05 ACCOMPAGNEMENT DES PLANS CLIMAT AIR ÉNERGIE TERRITORIAL (PCAET)

*Support of the Climate Territorial Air  
Energy Plan (PCAET)*

19 sept.  
parcours collectivités  
pôle énergie

#### INTERVENTION

- Jean-Paul Sauzet, Chambre d'agriculture de l'Isère

*Permanence de techniciens et  
conseillers des structures de  
la filière sur le pôle.  
Des posters et une  
documentation technique sont  
à votre disposition.*

#### PARTENAIRES DU PÔLE :

- Chambres d'agriculture
- GRDF
- GRTgaz
- ADEME
- Région Auvergne-Rhône-Alpes
- DREAL
- DRAAF

### 06 CHARTE AUVERGNE- RHÔNE ALPES - AMBITIONS BIOGAZ : POUR ACCÉLÉRER LE DÉVELOPPEMENT VERTUEUX DE LA MÉTHANISATION EN RÉGION

*Charter Auvergne-Rhône-Alpes -  
Ambitions BIOGAS*

19 sept.  
parcours collectivités  
pôle énergie

#### INTERVENTIONS

- Chambres d'agriculture
- GRTGAZ
- GRDF
- Région Auvergne-Rhône-Alpes
- DREAL
- DRAAF
- ADEME

# EAU / ENVIRONNEMENT

WATER AND ENVIRONMENT



## CONFÉRENCE CONFERENCE

### 01 CAPTAGES D'EAU POTABLE : COMPRENDRE LES PHÉNOMÈNES DE TRANSFERT DES POLLUANTS POUR APPORTER DES SOLUTIONS INDIVIDUELLES ET COLLECTIVES

*Drinking water catchments*

19 sept. 13h30 -14h30  
salle 7

#### INTERVENTIONS

- Nadia Carluer, Irstea
- Yves Nouet, Chambre d'agriculture du Gard
- Témoignage d'un agriculteur

## ATELIERS SHOWS

### 02 GESTION DE L'EAU À LA PARCELLE : PRATIQUES D'IRRIGATION ET DRAINAGES

*Water management at the plot*

18 et 19 sept.  
11h-12h et 15h-16h  
pôle eau et environnement  
Atelier pédagogique pour les scolaires

#### INTERVENTIONS

- Floriane di Franco, Chambres d'agriculture France
- Laurence Thibaud, Andhar-Draineurs de France

### 03 PROTECTION DES CAPTAGES

*Protection of catchments*

18 et 19 sept.  
11h30-12h et 15h30-16h  
pôle eau et environnement  
Atelier pédagogique pour les scolaires

#### INTERVENTION

- Louis Sicard, Chambres d'agriculture France

### 04 ÉCHANGER SUR LA RÉDUCTION DES HERBICIDES (GLYPHOSATE) ?

*Share on reducing herbicides (including glyphosate) ?*

18 sept. 14h-15h  
pôle eau et environnement

#### INTERVENTION

- Ka Ho Yim, Chambres d'agriculture France

### 05 LES PRATIQUES AGRICOLES POUR RÉDUIRE L'USAGE DES PRODUITS PHYTOSANITAIRES

*Agricultural practices to reduce the use of phytosanitary products*

18 sept. 11h30-14h00  
19 sept. 9h-11h30  
pôle eau et environnement

#### INTERVENTIONS

- François Cena, DEPHY grandes cultures / polyculture-élevage
- Éric L'Helgoualch, DEPHY viticulture

### 06 LE BULLETIN DE SANTÉ DU VÉGÉTAL, CONNAÎTRE LA SITUATION SANITAIRE DES PARCELLES POUR LIMITER LES PRODUITS PHYTO

*The Plant Health Protection Bulletin knowing the health situation of its plots to limit the use of plant protection products*

18 et 19 sept.  
14h-15h30

pôle eau et environnement

#### INTERVENTIONS

- Cécile Bois, Chambre d'agriculture régionale Auvergne-Rhône-Alpes
- Cyrielle Digout, Chambres d'agriculture de France

### 07 LE RÉSEAU DEPHY DOM ET SES LEVIERS

*The DEPHY DOM network and its levers*

19 sept. 10h30-11h  
pôle eau et environnement

#### INTERVENTION

- Laurent Gervais, DEPHY cultures tropicales, IT<sup>2</sup>

## CONFÉRENCES, DÉMONSTRATIONS ET ATELIERS

CONFERENCES AND SHOWS

### 08 CONCEPTION ET ÉVALUATION DE SYSTÈMES DE CULTURES INNOVANTS DE BANANE BIOLOGIQUE AUX ANTILLES

*Design and evaluation of innovative Organic Banana growing systems in the Carribean*

19 sept. 11h30-12h  
pôle eau et environnement

### INTERVENTION

- Claire Guillermet, DEPHY EXPE  
BANABIO, CIRAD

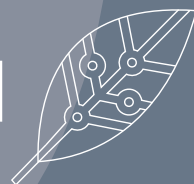


### PARTENAIRES DU PÔLE :

- Chambres d'agriculture
- Ecophyto-BSV
- DEPHY
- IRSTEA
- Andhar-Draineur

# RECHERCHE / INNOVATION

RESEARCH INNOVATION



## CONFÉRENCES CONFERENCES

### 01 BIEN-ÊTRE ANIMAL : UN ENJEU MAJEUR POUR L'ÉLEVAGE. COMMENT LES RÉSULTATS DE LA RECHERCHE DÉBOUCHENT SUR DES OUTILS À DESTINATION DES ÉLEVEURS ?

*From research to development : an example of a successful partnership on animal welfare*

18 sept. 13h15-14h30  
salle 8

### INTERVENTIONS

- Xavier Boivin, INRA
- Alice de Boyer des Roches, VetAgro Sup
- Geoffrey Chiron, ITAVI
- Alexandre Batia, Rhône Conseil Élevage
- Camille Olier, Chambre d'agriculture de l'Ain

### 02 COMMENT ACCOMPAGNER UN DÉVELOPPEMENT IMPORTANT DE L'AGRICULTURE BIOLOGIQUE ET QUELLES EN SERAIENT LES CONSÉQUENCES ?

*Transition and consequences of an important development of organic farming?*

18 sept. 14h45-16h15  
salle 9

### INTERVENTIONS

- Cécile Detang-Dessendre, Inra
- Philippe Mauguin, Inra
- Françoise Médale, Inra
- Adrien Rusch, Inra
- Adrian Muller, FiBL (Suisse)
- Marian Blom, BioNext et vice-présidente de l'IFOAM-EU (Pays-Bas)

*Permanence de techniciens et conseillers des structures de la filière sur le pôle.  
Des posters et une documentation technique sont à votre disposition.*

### 03 EVALUATION ENVIRONNEMENTALE DE SYSTÈMES DE PRODUCTION DE L'AGRICULTURE BIOLOGIQUE FRANÇAISE

*Environmental assessment of production systems of French organic farming*

18 sept. 16h30-17h30  
salle 8

### INTERVENTIONS

- Antoine Roinsard, Itab
- Aurélie Perrin, Inra
- Hayo Van Der Werf, Inra
- Laure Nitschelm, Inra

### PARTENAIRES DU PÔLE :

- Chambres d'agriculture
- INRA
- ITAB
- ITAVI
- Rhône Conseil Élevage
- FiBL
- Bionext





# OSEZ LA BIO

LET'S GO ORGANIC !

## CONFÉRENCES

### CONFÉRENCES

*Des conseillers spécialisés en installation-transmission, formation et conversion en bio des Chambres d'agriculture ainsi que des experts du fonds de formation VIVEA seront présents sur le stand Osez la bio pour répondre à vos questions et vous proposer des conférences.*

## 01 INSTALLATION EN AGRICULTURE BIOLOGIQUE : QUELLES QUESTIONS SE POSER ET QUELS ACCOMPAGNEMENTS ?

*Starting in organic farming: what questions to ask and which support*

**18 et 19 sept. 10h-10h30**  
pavillon Osez la Bio

### INTERVENTIONS

- Conseillers des Points accueil installation

## 02 COMMENT TRANSMETTRE OU REPRENDRE UNE EXPLOITATION BIO ?

*How to transmit or take over an organic farm?*

**18 et 19 sept. 10h30-11h**  
pavillon Osez la Bio

### INTERVENTIONS

- Conseillers des Points accueil transmission

## 03 RENOUVELER SON CERTIPHYTO À DISTANCE AVEC LA FORMATION

*Renewal of Certiphyto: options to simplify the process*

**18 et 19 sept.**  
**11h-12h et 15h-16h**  
pavillon Osez la Bio

### INTERVENTIONS

- Vivéa et les conseillers Ecophyto des Chambres d'agriculture

## 04 CONVERTIR SON EXPLOITATION EN BIO : LES ÉTAPES, LES AIDES

*Convert your farm to organic: the steps, the subsidies*

**18 et 19 sept. 14h-15h**  
pavillon Osez la Bio

### INTERVENTIONS

- Conseillers des Chambre d'agriculture spécialisés en agriculture biologique

## PARTENAIRES DU PÔLE :

- Chambres d'agriculture
- Vivea





# PARTENAIRES EXPOSANTS

PARTNERS / EXHIBITORS



## CONFÉRENCES CONFERENCES

### 01 QUELLES SOLUTIONS POUR RÉPONDRE AUX ENJEUX DE PRODUCTIVITÉ DE L'AGRICULTURE BIOLOGIQUE ?

*What solutions to respond to the productivity challenges of organic farming ?*

18 sept. 10h15-11h15  
salle 9

**INTERVENTION**  
- Timac Agro

### 02 LAIT BIO : DES REPÈRES ÉCONOMIQUES CLÉS POUR RÉUSSIR

*Organic milk : economics keys to success*

18 sept. 10h15-11h15  
salle 10

**INTERVENTIONS**  
- Nathalie Cornet, Cerfrance  
- Thibault Chatelain, Cerfrance

### 03 LE MICROBIOTE INTESTINAL CHEZ LES JEUNES ANIMAUX : INTÉRÊT DANS LA RÉDUCTION DE L'USAGE DES ANTIBIOTIQUES

*The intestinal microbiota in young animals: interest in reducing the use of antibiotics*

18 sept. 10h30-11h30  
salle 1

**INTERVENTION**  
- Gilles Grosmond, docteur vétérinaire, Solunature

### 04 UNE ILLUSTRATION CONCRÈTE DES APPORTS D'INTERNET DES OBJETS POUR CONTRIBUER AUX DÉFIS AUXQUELS FAIT FACE L'AGRICULTURE

*A concrete illustration of the Internet of Things contribution to agriculture challenges*

18 sept. 10h45-11h15  
salle 6

**INTERVENTION**  
- Arteria

### 05 LA RURALITÉ : UNE CHANCE POUR LE SOLAIRE ET LA TRANSITION ÉNERGÉTIQUE

*Rurality: a chance for solar energy and the energetic transition*

18 sept. 11h30-12h30  
salle 7

**INTERVENTIONS**  
- Pierre-Emmanuel Martin, Terre et Lac  
- Jean-Yves Colomb, Groupe La Dauphinoise  
- Témoignage d'un agriculteur converti au photovoltaïque

### 06 ÉNERGIES RENOUVELABLES AU SERVICE DE L'AGRICULTURE

*Renewable energies for agriculture*

18 sept. 11h30-12h30  
salle 9

**INTERVENTIONS**  
- Helena Wagret, CNR et un invité

### 07 CŒUR DE KAOLIN, UN DISPOSITIF INNOVANT DE PROTECTION NATURELLE DES CULTURES : ZOOM SUR LES BONNES PRATIQUES DE PULVÉRISATION EN ARBORICULTURE ET VITICULTURE

*Heart of Kaolin, an innovative device for the natural protection of crops: Focus on good spraying practices in arboriculture and viticulture.*

18 sept. 11h30-12h30  
salle 10

**INTERVENTIONS**  
- Renaud Cavalier, Chambre d'agriculture du Gard  
- Loïc Quere, SOKA  
- Patricia Blanc, Emmanuel Calli, Agrisynergie

### 08 ET SI L'ÉLEVAGE BIO SAUVAIT LA PLANÈTE ?

*if organic farming was saving the planet?*

18 sept. 13h30-14h30  
salle 10

**INTERVENTIONS**  
- Biolait, avec Michel Ragot, administrateur  
- Unebio  
- Forebio



# PARTENAIRES EXPOSANTS

PARTNERS / EXHIBITORS



## 9 MÉTHODE OBSALIM® : DE QUOI S'AGIT-IL ET COMMENT S'Y FORMER ?

*Obsalim : what is it, and how to train?*

18 sept. 13h30-14h30  
salle 9

### INTERVENTIONS

- Bruno Giboudea, Benoît Sidel, Obsalim

## 10 LA STRUCTURATION DES FILIÈRES BIOLOGIQUES LONGUES EN RÉGION AUVERGNE-RHÔNE-ALPES : LES SOUTIENS APPORTÉS À LEURS ACTEURS

*structuration of organic supply chains : supports provided to their stakeholders*

18 sept. 14h45-15h45  
salle 10

### INTERVENTION

- Chambre Régionale d'Agriculture Auvergne-Rhône-Alpes  
- Cluster Bio  
- Coop de France Auvergne-Rhône-Alpes

## 11 NOUVELLES BIOSOLUTIONS CONTRE LES INSECTES ET MALADIES EN ARBORICULTURE

*New tools for the biocontrol of insects and diseases in arboriculture*

18 sept. 16h-17h  
salle 10

### INTERVENTIONS

- Késia Bouly, Koppert France  
- Cyrille Verdun, Groupe Koppert

## 12 LES PRINCIPALES ACTUALITÉS RÉGLEMENTAIRES EN AB

*The main regulatory news in organic farming*

19 sept. 10h15-11h15  
salle 9

### INTERVENTION

- Gilles Billon, Bureau Véritas Certification

## 13 ENTRÉE EN VIGUEUR AU 1<sup>ER</sup> JANVIER 2021 DU NOUVEAU RÈGLEMENT : QUELS CHANGEMENTS DANS LA PRODUCTION ANIMALE BIOLOGIQUE ?

*January 1, 2021: what will change in organic animal production with the entry of the new regulation*

19 sept. 11h30-12h30  
salle 8

### INTERVENTION

- Olivier Catrou, INAO

## 14 LE FINANCEMENT PARTICIPATIF ET SON RÔLE DANS LE SOUTIEN DES FILIÈRES BIO

*Crowdfunding and its role in supporting organic sectors*

19 sept. 11h30-12h30  
salle 5

### INTERVENTIONS

- Cyril Temin, Agriland  
- Alix Auzet, Miimosa  
- Emmanuelle Paillat, Blue Bees  
- Augustin Mille, KissKissBankBank

## 15 GESTION DE LA VÉGÉTATION SOUS LES LIGNES ÉLECTRIQUES : RTE ET LES EXPLOITANTS AGRICOLES INNOVENT POUR TROUVER DES SOLUTIONS

*Vegetation management under power lines: RTE and farmers innovate to find solutions*

19 sept. 11h30-12h30  
salle 7

### INTERVENTIONS

- RTE  
- Témoignage d'un agriculteur

## 16 DÉVELOPPER LES FILIÈRES DE FRUITS ET LÉGUMES BIO, DE L'AMONT À L'AVAL

*The development of organic fruit and vegetable sectors*

19 sept. 13h30-14h30  
salle 10

### INTERVENTIONS

- Marc Duret et Isabelle Jusserand, Interfel

# CONFÉRENCES, DÉMONSTRATIONS ET ATELIERS

CONFERENCES AND SHOWS

## PARTENAIRES EXPOSANTS

PARTNERS / EXHIBITORS



### 17 FACILITEZ VOS DÉMARCHES DE CERTIFICATION AVEC MESPARCELLES

*Make your certification process  
easier with myparcelles*

19 sept. 13h30-14h30  
salle 9

#### INTERVENTION

- Thomas Mineur, Chambre  
d'agriculture de la Marne

### 18 COMMERCIALISATION DE LA VIANDE BIO AUJOURD'HUI EN FRANCE

*Marketing of organic meat in France*

19 sept. 14h45-15h45  
salle 2

#### INTERVENTION

- INTERBEV

### 19 FINANCEMENT DU CHANGEMENT D'ÉCHELLE D'UN PROJET BIO - EXEMPLE DE NORMANDIE GRAINS BIO, BIOCER

*Financing the change of scale of an  
organic project «on the example of  
Normandy Grains Bio / Biocer*

19 sept. 14h45-15h45  
salle 9

#### INTERVENTIONS

- Olivier Reboul, Biocer  
- Laurent Mérimé, Esfin Gestion  
- Clément Ben Hammou, Défi Bio

### 20 ÉVOLUTIONS DU MARCHÉ BIO ET ENJEUX ET PERSPECTIVES 2020

*Evolutions of the organic market,  
challenges and perspectives 2020*

19 sept. 14h45-15h45  
salle 10

#### INTERVENTION

- Adrien Petit, Cluster Bio

### 21 LE PROJET ALIMENTAIRE DE VALENCE ROMANS AGGLO À HORIZON 2050 : QUELS ENJEUX, QUELLES PISTES, QUELLE DYNAMIQUE ?

*The food project of Valence Romans  
Agglo by 2050 : what stakes, what  
tracks, what dynamic ?*

19 sept. 15h30-16h30  
salle 8

#### INTERVENTIONS

- Fabrice Larue et Gaëlle Watel,  
Valence Romans Agglo

## ATELIERS

## SHOWS

Stand du Ministère de  
l'Agriculture et de l'Alimentation

### 22 IGP PETIT ÉPEAUTRE DE HAUTE-PROVENCE ET IGP FARINE DE PETIT ÉPEAUTRE DE HAUTE-PROVENCE

18 sept. 10h-12h

#### INTERVENTION

- Sandie Ricard, Syndicat du Petit  
Épeautre de Haute-Provence

### 23 PRÉSENTATION IGP AIL DE LA DRÔME

*Presentation of the Protected  
Geographical Indication Garlic*

19 sept. 10h-12h

#### INTERVENTION

- Hélène Hunyadi, IGP Ail de la  
Drôme

### 24 PRÉSENTATION AOP CHÂTAIGNE D'ARDÈCHE (DÉGUSTATION ET PRÉSENTATION PRODUITS TRANSFORMÉS EN AOP/AB)

*Presentation of the AOP Châtaigne  
d'Ardèche and tasting, presentation  
of the products transformed into  
protected designation of origin /  
organic farming*

19 sept. 12h-14h

#### INTERVENTION

- Sébastien Debellut, AOP  
Châtaigne d'Ardèche

### 25 PRÉSENTATION AOP PICODON ET DÉGUSTATION DE FROMAGES

*Presentation of the Protected  
Designation of Origin Picodon and  
cheese tasting*

19 sept. 14h-16h

#### INTERVENTION

- Alicia Teinturier, AOP Picodon.

# PLANNING DES CONFÉRENCES

## MERCREDI 18 SEPTEMBRE

	Salle 1	Salle 2	Salle 3	Salle 4	Salle 5
10h					
10h15					
10h30	<b>10h30 - 11h30</b> <b>SOLUNATURE</b> Le microbiote intestinal chez les jeunes animaux : intérêt dans la réduction de l'usage des antibiotiques <i>Partenaire</i>	<b>10h30 - 12h</b> <b>BOVIN</b> Quels facteurs clés pour réussir son projet de conversion bio en bovin lait et bovin viande ?		<b>10h15 - 11h15</b> <b>PPAM</b> Les plants et semences de PPAM	<b>10h45 - 11h15</b> <b>VITICULTURE</b> Flavescence dorée en viticulture bio : panorama des essais en cours
10h45					
11h					
11h15					
11h30					
11h45					
12h					
12h15					
12h30			<b>12h30 - 13h</b> <b>TABLE RONDE INAUGURALE - REMISE DES PRIX DES TALENTS</b>	<b>11h30 - 12h30</b> <b>PPAM</b> Le métier de cueilleur de PPAM en France	
12h45					
13h	<b>13h - 14h30</b> <b>AVICOLE</b> Valoriser les ressources locales pour une alimentation 100% bio en poulet de chair bio	<b>13h30 - 14h30</b> <b>BOVIN</b> Diversité des systèmes bovins laitiers bio, créateurs de valeur ajoutée : quels fonctionnements, quels résultats et quelles perspectives ?			
13h15					
13h30					
13h45					
14h					
14h15					
14h30					
14h45					
15h	<b>14h45 - 16h15</b> <b>OVIN/CAPRIN</b> Allaiter ses chevreaux en bio : quoi de neuf ?	<b>15h - 16h</b> <b>ÉQUIN</b> Le cheval de travail : quelles étapes pour réussir son insertion sur l'exploitation ?	<b>15h - 16h</b> <b>TABLE RONDE TALENTS</b>	<b>13h30 - 15h</b> <b>MARAÎCHAGE</b> Comment rendre le travail plus facile : exemples d'innovations associant l'ergonomie	<b>13h30 - 15h</b> <b>MARAÎCHAGE ARBORICULTURE</b> Transformation en fruits et légumes, quelle demande et quelle offre ?
15h15					
15h30					
15h45					
16h					
16h15					
16h30					
16h45					
17h	<b>16h30 - 17h30</b> <b>ÉNERGIES RENOUVELABLES</b> Photovoltaïque : auto-consommer son énergie ou la revendre ?			<b>15h15 - 16h15</b> <b>VITICULTURE</b> Cépages résistants aux maladies cryptogamiques et cépages résistants au stress hydrique	<b>15h30 - 17h</b> <b>MARAÎCHAGE ARBORICULTURE</b> Les F&L bio en restauration collective : quels leviers pour réussir leur introduction ?
17h15					
17h30				<b>16h30 - 17h</b> <b>ARBORICULTURE</b> Sélection de variétés d'abricots adaptées à la bio en Suisse <b>17h - 17h30</b> Hoplocampe et Cécidomyie des poirettes en Belgique	

10h45 - 11h15

**ARTERIA**

Une illustration concrète des apports d'internet des objets pour contribuer aux défis auxquels fait face l'agriculture

**Partenaire**

11h30 - 12h30

**SEMENCES**

Quelles sélections végétales pour l'agriculture biologique, aujourd'hui et demain ?

10h15 - 11h15

**GESTION DES SOLS**

Préservez la structure de votre sol

11h30 - 12h30

**TERRES ET LAC**

La ruralité : une chance pour le solaire et la transition énergétique

**Partenaire**

10h30 - 12h

**BIODIVERSITÉ**

Diversité des auxiliaires de cultures, gestion et aménagements favorisant la biodiversité fonctionnelle

10h15 - 11h15

**TIMAC AGRO FRANCE**

Quelles solutions pour répondre aux enjeux de productivité de l'agriculture biologique ?

**Partenaire**

11h30 - 12h30

**COMPAGNIE NATIONALE DU RHÔNE**

Énergies renouvelables au service de l'agriculture

**Partenaire**

10h15 - 11h15

**CERFRANCE**

Lait bio : des repères économiques clés pour réussir

**Partenaire**

11h30 - 12h30

**AGRISYNERGIE**

Cœur de kaolin, un dispositif innovant de protection naturelle des cultures : zoom sur les bonnes pratiques de pulvérisation en arbo et viti

**Partenaire**

13h30 - 14h30

**GRANDES CULTURES**

L'agriculture de conservation en bio, utopie ou réalité ?

13h30 - 14h30

**ÉNERGIES RENEUVELABLES**

Comment accompagner les projets de méthanisation ?

13h15 - 14h30

**RECHERCHE / INNOVATION**

Bien-être animal : un enjeu majeur pour l'élevage. Comment les résultats de la recherche débouchent sur des outils à destination des éleveurs

13h30 - 14h30

**OBSALIM**

Méthode OBSALIM® : de quoi s'agit-il et comment s'y former ?

**Partenaire**

13h30 - 14h30

**BIOLAIT**

Et si l'élevage bio sauvait la planète ?

**Partenaire**

15h - 16h15

**GRANDES CULTURES**

Itinéraires techniques des pois chiches et de la lentille

14h45 - 16h15

**GESTION DES SOLS**

Projet Landmark : gestion de la multifonctionnalité des sols

14h45 - 16h15

**BIODIVERSITÉ**

Agriculteur et apiculteur, des intérêts communs

14h45 - 16h15

**RECHERCHE / INNOVATION**

Comment accompagner un développement important de l'agriculture biologique et quelles en seraient les conséquences ?

14h45 - 15h45

**CHAMBRE RÉGIONALE D'AGRICULTURE AURA, CLUSTER BIO, COOP DE FRANCE AURA**

La structuration des filières biologiques longues en région Auvergne-Rhône-Alpes

**Partenaires**

16h30 - 17h30

**REMISE DES PRIX TECHNOVATIONS**

les **technovations**  
LE CONCOURS DE L'INNOVATION TECHNO

16h30 - 17h30

**RECHERCHE / INNOVATION**

Évaluation environnementale de systèmes de production de l'agriculture biologique française

16h30 - 17h30

**MARAICHAGE**

Intrants alternatifs pour la santé des plantes

16h - 17h

**KOPPERT**

Nouvelles biosolutions contre les insectes et maladies en arboriculture

**Partenaire**

# PLANNING DES CONFÉRENCES

## JEUDI 19 SEPTEMBRE



	Salle 1	Salle 2	Salle 3	Salle 4	Salle 5		
10h							
10h15							
10h30	<p><b>10h30 - 12h</b> <b>SANTÉ ANIMALE</b> Approche globale de la santé des ruminants : des grilles « panse-bêtes » pour renforcer la détection précoce des ruptures d'équilibre sanitaire des troupeaux de ruminants</p>	<p><b>10h30 - 12h</b> <b>ELEVAGE</b> Nouvelles tendances de consommation et valorisation de la viande bio : du retour de la boucherie artisanale à la demande de produits élaborés</p>		<p><b>10h15 - 11h15</b> <b>PPAM</b> Productions et état des marchés de l'herboristerie et des huiles essentielles</p>	<p><b>10h15 - 10h45</b> <b>ARBORICULTURE</b> Nouveaux itinéraires pour une meilleure fertilité des sols en vergers de pommiers bio</p>		
10h45							
11h							
11h15							
11h30							
11h45							
12h							
12h15							
12h30							
12h45							
13h	<p><b>13h - 14h30</b> <b>PORCIN</b> Produire du porc en bio : logement et alimentation</p>	<p><b>13h - 14h30</b> <b>BOVIN</b> Quelle demande et valorisation des bovins viande en AB ? Quelles conduites d'élevage pour y répondre ?</p>		<p><b>11h30 - 12h30</b> <b>PPAM</b> Optimiser le séchage et la débactérisation des plantes aromatiques : les résultats du programme franco-italien ESSICA</p>	<p><b>11h30 - 12h30</b> <b>AGENCE BIO / AGRILEND / MIUMOSA / BLUE BEES / KISSKISSBANKBANK</b> Le financement participatif et son rôle dans le soutien des filières bio <b>Partenaires</b></p>		
13h15							
13h30							
13h45							
14h							
14h15							
14h30							
14h45							
15h	<p><b>15h - 16h30</b> <b>BOVIN</b> Sécurisation fourragère des systèmes laitiers et viande bovine : quelles solutions, quelles adaptations ?</p>	<p><b>14h45 - 15h45</b> <b>INTERBEV</b> Commercialisation de la viande bio aujourd'hui en France <b>Partenaire</b></p>		<p><b>13h15 - 14h45</b> <b>VITICULTURE</b> Cuivre et viticulture biologique : optimisation de l'utilisation du cuivre et pistes d'avenir</p>	<p><b>13h30 - 14h30</b> <b>ARBORICULTURE</b> Comment améliorer la conservation des fruits en bio ?</p>		
15h15							
15h30							
15h45							
16h							
16h15							
16h30							
16h45							
17h							
17h15							
17h30							

## Salle 6

## Salle 7

## Salle 8

## Salle 9

## Salle 10

10h30 - 12h  
GRANDES CULTURES

Un marché toujours en demande et de nouvelles filières de diversification émergentes

10h15 - 11h15  
SEMENCES

La réponse de la filière semences au marché semences AB en très forte progression

10h15 - 11h15  
BIODIVERSITÉ

Faites revenir des oiseaux dans vos fermes

10h15 - 10h45  
BUREAU VERITAS

Les principales actualités réglementaires en agriculture biologique  
**Partenaire**

11h30 - 12h30  
RTE

Gestion de la végétation sous les lignes électriques : RTE et les exploitants agricoles innovent pour trouver des solutions

**Partenaire**

11h30 - 12h30  
INAO

1<sup>er</sup> janvier 2021 : entrée en vigueur du nouveau règlement : quels changements dans la production animale bio ?

**Partenaire**

## 11h30 - 12h30

## AGROALIMENTAIRE

Mieux connaître pour mieux choisir : recherches sur la transformation et la qualité des aliments bio

10h15 - 13h  
PARCOURS  
COLLECTIVITES13h30 - 14h30  
GESTION DES SOLS

Valoriser les couverts végétaux par les animaux

13h30 - 14h30  
EAU

Captages d'eau potable : comprendre les phénomènes de transfert des polluants pour apporter des solutions individuelles et collectives

13h30 - 15h  
AGROFORESTERIE

Performance économique et écologique en élevage par les systèmes agroforestiers

13h30 - 14h30  
CHAMBRES D'AGRI-  
CULTURE - PROAGRI

Facilitez vos démarches de certification avec Mesp@rcelles

**Partenaire**

13h30 - 14h30  
INTERFEL

Développer les filières de fruits et légumes bio, de l'amont à l'aval

**Partenaire**

15h - 16h  
GRANDES CULTURES

La carie : la craindre ou la connaître ?

## 15h - 16h30

## GESTION DES SOLS

Grandes cultures bio sans effluents provenant d'élevages industriels

15h30 - 16h30  
VALENCE ROMANS  
AGGLO

Le projet alimentaire de Valence Romans Agglo à horizon 2050 : quels enjeux, quelles pistes, quelle dynamique ?

**Partenaire**

14h45 - 15h45  
GRAINS BIO / BIOCER /  
AGENCE BIO

Financement du changement d'échelle d'un projet bio

**Partenaires**

14h45 - 15h45  
CLUSTER BIO

Evolution du marché bio et enjeux et perspectives 2020

**Partenaire**

16h30 - 17h30  
REMISE DES PRIX  
TECHNOVATIONS

les  
**technovations**  
LE CONCOURS DE L'INNOVATION TECHNO