



CHAMBRE
D'AGRICULTURE
OCCITANIE

LES CHIFFRES CLÉS
DE NOTRE AGRICULTURE
RÉGIONALE



SEMONS
L'



avenir
en Occitanie !



chambres-agriculture.fr



Qui sommes-nous?

La Chambre d'Agriculture d'Occitanie joue un rôle essentiel dans le paysage agricole régional. Forte de missions de service public et d'intérêt général, elle s'inscrit dans une démarche proactive pour accompagner le développement durable des territoires ruraux et des entreprises agricoles.

NOS MISSIONS PRINCIPALES

1/ Influencer et accompagner :

nous influençons et accompagnons les politiques publiques, coordonnons les initiatives collectives des chambres départementales d'agriculture, et alimentons l'offre de services de ces dernières.

2/ Porter la mission de service public et d'intérêt général :

nous œuvrons pour conseiller, accompagner et soutenir l'agriculture de notre territoire. Nous représentons tous les agriculteurs.

3/ Améliorer la performance :

nous contribuons activement à l'amélioration de la performance des exploitations agricoles, accompagnons les démarches entrepreneuriales responsables et l'innovation recherche et développement. En tant qu'acteurs légaux, nous sommes investis d'une mission historique de protection et valorisation des intérêts agricoles.

4/ Défendre les intérêts des agriculteurs :

nous participons activement à des projets de développement agricole et rural, contribuons à des discussions sur le changement climatique, élaborons des propositions sur des sujets cruciaux tels que la PAC, le développement rural et les enjeux sanitaires et environnementaux.



NOTRE VISION POUR L'AVENIR

Les prochaines décennies représentent de nouveaux défis. Notre rôle est d'accompagner les agriculteurs dans les transitions économiques, sociétales, et climatiques, créant ainsi plus de valeur dans les territoires et favorisant le dialogue entre agriculture et société.



n°1
DES RÉGIONS
AVEC 15% DES
EXPLOITATIONS
FRANÇAISES

64 370
exploitations
en 2020

n°2
DES RÉGIONS
AVEC 12%
DE LA SAU
MÉTROPOLITAINE

3 121 211
hectares

n°2
DES RÉGIONS
AVEC 13% DE LA
MAIN-D'ŒUVRE
AGRICOLE
FRANÇAISE

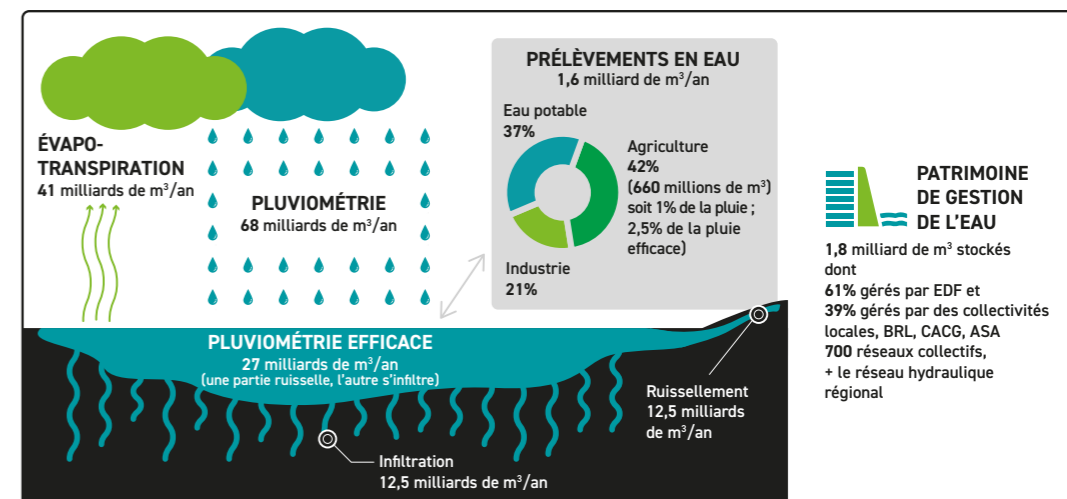
91 936
unités de travail
agricole

n°2
DES RÉGIONS
EN TERMES
D'EMPLOI DE
MAIN-D'ŒUVRE
AGRICOLE

12%
de la main-d'œuvre
salarisée nationale

Changement climatique: eau & agriculture

CYCLE DE L'EAU AUJOURD'HUI



CHANGEMENTS À VENIR À L'HORIZON 2050

changement climatique et démographique



AUGMENTATION DE LA TEMPÉRATURE ANNUELLE
+2,2° Celsius



AUGMENTATION DE LA POPULATION
+1,1 M habitants
soit +20% entre 2013 et 2050



BAISSE DES DÉBITS DES RIVIÈRES
Entre -20 et -40% en moyenne avec des étiages plus sévères



AUGMENTATION DE L'ÉVAPOTRANSPIRATION
+10 à +30%



DES PRÉCIPITATIONS PLUS IRRÉGULIÈRES
Cumul annuel stable, mais +12% l'hiver et -15% l'été



AUGMENTATION DES SITUATIONS EXTRÊMES
(Sécheresses, crues, inondations)

AGIR POUR UNE AGRICULTURE TRIPLEMENT PERFORMANTE

économie, social, environnement



FAIRE DE LA GESTION DURABLE DES SOLS
le pilier de la transition agroécologique, de l'adaptation et de l'atténuation au changement climatique



CRÉER UN PLAN DE MOBILISATION DE LA RESSOURCE EN EAU
par un mix de solutions - Sécuriser l'eau d'abreuvement des animaux d'élevage, sécuriser les productions et les transitions et créer de la valeur ajoutée dans les territoires



CRÉER UN DISPOSITIF RÉGIONAL AMBITIEUX DE R&D ET D'ACCOMPAGNEMENT
des agriculteurs au service des transitions agroécologiques et climatiques - 1 agriculteur sur 10 engagé aujourd'hui dans un collectif agroécologique



VALORISER LA CAPTATION DU CARBONE
dans les sols et la biomasse



ENCOURAGER LE DÉVELOPPEMENT DES ÉNERGIES RENOUVELABLES



MOBILISER LES ACTEURS DES FILIÈRES
pour valoriser et accompagner les transitions



Qui sommes-nous?

La Chambre d'Agriculture d'Occitania joue un rôle essentiel dans le paysage agricole régional. Forte de missions de service public et d'intérêt général, elle s'inscrit dans une démarche proactive pour accompagner le développement durable des territoires ruraux et des entreprises agricoles.

NOS MISSIONS PRINCIPALES

- 1/ Influencer et accompagner :** nous influençons et accompagnons les politiques publiques, coordonnons les initiatives collectives des chambres départementales d'agriculture, et alimentons l'offre de services de ces dernières.
- 2/ Porter la mission de service public et d'intérêt général :** nous œuvrons pour conseiller, accompagner et soutenir l'agriculture de notre territoire. Nous représentons tous les agriculteurs.

- 3/ Améliorer la performance :** nous contribuons activement à l'amélioration de la performance des exploitations agricoles, accompagnons les démarches entrepreneuriales responsables et l'innovation recherche et développement. En tant qu'acteurs légaux, nous sommes investis d'une mission historique de protection et valorisation des intérêts agricoles.

- 4/ Défendre les intérêts des agriculteurs :** nous participons activement à des projets de développement agricole et rural, contribuons à des discussions sur le changement climatique, élaborons des propositions sur des sujets cruciaux tels que la PAC, le développement rural et les enjeux sanitaires et environnementaux.



NOTRE VISION POUR L'AVENIR

Les prochaines décennies représentent de nouveaux défis. Notre rôle est d'accompagner les agriculteurs dans les transitions économiques, sociétales, et climatiques, créant ainsi plus de valeur dans les territoires et favorisant le dialogue entre agriculture et société.



n°1
DES RÉGIONS
AVEC 15% DES
EXPLOITATIONS
FRANÇAISES

64 370
exploitations
en 2020

n°2
DES RÉGIONS
AVEC 12%
DE LA SAU
MÉTROPOLITAINE

3 121 211
hectares

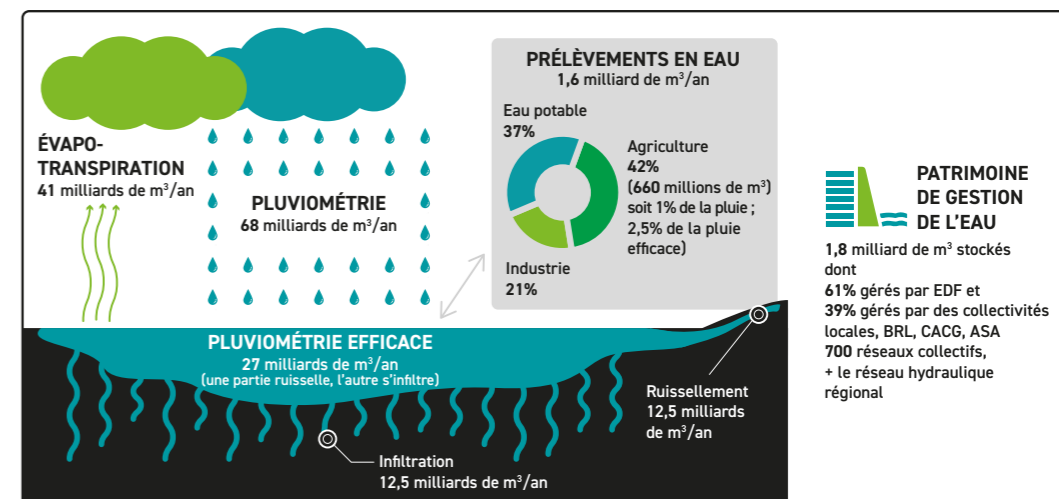
n°2
DES RÉGIONS
AVEC 13% DE LA
MAIN-D'ŒUVRE
AGRICOLE
FRANÇAISE

91 936
unités de travail
agricole

n°2
DES RÉGIONS
EN TERMES
D'EMPLOI DE
MAIN-D'ŒUVRE
AGRICOLE

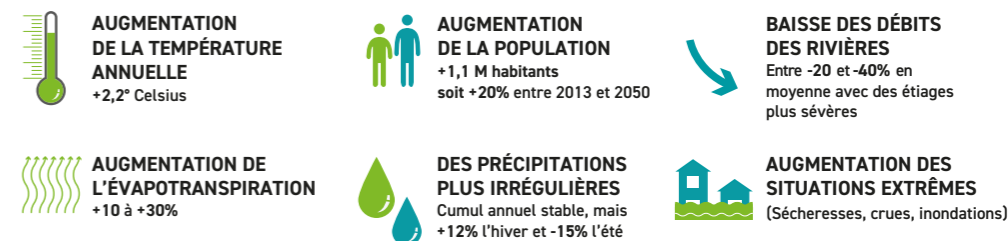
12%
de la main-d'œuvre
salarisée nationale

CYCLE DE L'EAU AUJOURD'HUI



CHANGEMENTS À VENIR À L'HORIZON 2050

changement climatique et démographique



AGIR POUR UNE AGRICULTURE TRIPLEMENT PERFORMANTE

économie, social, environnement



Les chiffres clés de l'Agriculture en Occitanie

Dans un monde confronté à des défis économiques, climatiques et sociétaux sans précédent, l'agriculture se positionne comme un pilier essentiel, revêtant une importance géopolitique et économique majeure.

Dans ce contexte, la Chambre Régionale d'Agriculture d'Occitanie accompagne les agriculteurs et suit de près l'évolution de l'agriculture régionale.



Ces indicateurs sont issus d'Agri'scopie® réalisé par le Pôle Économique et Prospective (PEP) en collaboration avec les Cerfrance Occitanie.

Depuis sa création, Agri'scopie® Occitanie s'est imposée comme une référence incontournable pour l'ensemble des acteurs du secteur agricole régional.



UN DOCUMENT DE RÉFÉRENCE SUR L'AGRICULTURE EN OCCITANIE DEPUIS 2016

LES GRANDES CULTURES

- **1 million d'ha** de grandes cultures en 2021, dont 162 000 ha en AB
- **12 805 exploitations** ont un atelier grandes cultures significatif en 2020
- **4,8 millions de tonnes** de céréales et oléo-protéagineux produites en 2021
- **1 417 M€** de valeur produite en 2021
- **1 158 M€ d'exportations** en 2022 pour les céréales, légumineuses et oléagineux

- **5^e RÉGION** productrice de céréales et oléoprotéagineux avec **9 %** des surfaces françaises
- **2^e RÉGION** productrice de maïs semences avec **29 %** des surfaces françaises

Sources : SAA 2021, Agence BIO 2021, Comptes de l'agriculture 2021, Douanes 2022

FACE AU CHANGEMENT CLIMATIQUE : 1 AGRICULTEUR SUR 10 INNOVE

Nos services IRD, viticulture, élevage et pastoralisme, productions végétales, environnement-eau-climat, conseillent et accompagnent les pratiques des agriculteurs d'Occitanie.

L'ÉLEVAGE OVIN VIANDE

- **726 646 brebis** allaitantes en 2022
- **3 321 exploitations** ont un troupeau ovin significatif en 2020
- **590 exploitations en AB** ou en cours de conversion en 2021
- **37 789 TEC* de viande** produite en 2021
- **368,30 M€** de valeur produite en 2021

- **1^{ère} RÉGION** ovine avec **32 %** des effectifs français, **34 %** de la production de viande et **68 %** de la production de lait

Sources : BDN 2022 – traitement IDELE, RA 2020, SAA 2021, Comptes de l'agriculture 2021, Agence Bio 2021

LE MARAÎCHAGE ET L'HORTICULTURE

MARAÎCHAGE ET LÉGUMES

- **21 772 ha** de légumes (dont ail et melon) en 2021 dont 4 869 ha en AB
- **4 750 exploitations** ont un atelier maraîchage ou légume significatif en 2020
- **524 742 tonnes de légumes** produites en 2021
- **45 organisations** de producteurs
- **780 établissements** de collecte, conditionnement et transformation
- **330 M€** de valeur produite en 2021
- **776 M€ de légumes et melons** exportés en 2021

HORTICULTURE

- **260 ha développés** en horticulture et pépinière en 2021
- **1 068 exploitations** ont un atelier horticole ou pépinière significatif en 2020
- **145 M€** de valeur produite en 2021
- **8,40 M€ de plants** exportés en 2021

- **4^e RÉGION** productrice de légumes frais avec **8 %** des surfaces françaises
- **1^{ère} RÉGION** productrice de légumes secs avec **22 %** des surfaces françaises

Sources : SAA 2021, Agence BIO 2021, Comptes de l'agriculture 2021, Douanes 2021, Fédération de Fruits et Légumes d'Occitanie

LA VITICULTURE

- **273 000 ha** de vignes en 2021 dont 57 000 ha en AB
- **73 000 ha** revendiqués pour 53 AOP
- **160 000 ha** revendiqués pour 39 IGP
- **14 191 exploitations** ont un atelier viticole significatif en 2020
- **2 740 exploitations** viticoles labellisées HVE en 2022
- **11,7 millions d'hl** produits en 2021
- **20 700 entreprises** vitivinicoles en 2019
- **193 caves coopératives et unions** employant 5 900 salariés
- **1,4 milliard d'€** de valeur produite en 2021
- **946 M€ de vins exportés** en 2022

- **1^{ère} RÉGION** viticole avec **33 %** des surfaces françaises et **31 %** du volume de vin

Sources : SAA 2021, Agence BIO 2021, Comptes de l'agriculture 2021, INAO, Douanes 2022, FranceAgriMer 2020, Ministère de l'Agriculture et de la Souveraineté Alimentaire 2022



L'ARBORICULTURE

- **40 400 ha d'arbres** fruitiers et vignes à raisin de table dont 12 000 ha en AB
- **603 800 tonnes de fruits** produites en 2021 dont 58 % de pommes
- **37 organisations de producteurs** pour le secteur des fruits et légumes
- **665 M€** de valeurs produite en 2021
- **212 M€** exportés en 2021

- **2^e RÉGION** fruitière avec **20 %** du verger français

Sources : SAA 2021, Agence Bio 2021, MASA, Comptes de l'agriculture 2021, Douanes 2021, Irquaim

AVEC UNE SUPERFICIE DE 72 724 KM², L'OCCITANIE EST LA 2^e PLUS VASTE RÉGION FRANÇAISE

Elle présente une très grande diversité de productions agricoles et une richesse incontestable à préserver pour continuer à nourrir Demain.

L'ÉLEVAGE PORCIN

- **33 026 truies et 709 093 porcs** charcutiers en 2021
- **650 éleveurs, 3 900 emplois** induits en Occitanie en 2022 (hors distribution)
- **130 exploitations en AB** ou en conversion en 2021
- **69 377 TEC*** de viande de porcs charcutiers produite en 2021
- **82,60 M€** de valeur produite en 2021

- **7^e RÉGION** porcine avec **3 %** des effectifs français

Sources : RA 2020, SAA 2021, Comptes de l'agriculture 2021, Agence Bio 2021, Midiporc 2022

L'ÉLEVAGE DE VOLAILLES DE PALMIPÈDES ET DE LAPINS

- **26 millions de volailles** de chair, **5,2 millions de palmipèdes gras** et **275 000 lapins** produits en 2021
- **1 792 exploitations** ont un atelier avicole ou cunicole significatif
- **37 155 TEC*** de viande de volailles produites en 2021
- **30 282 TEC*** de viande de palmipèdes produites en 2021
- **432 millions d'œufs** produits en 2021
- **364 TEC*** de viande de lapin produite en 2021
- **256,50 M€** de valeur produite en 2021

- **7^e RÉGION** en volailles avec **4 %** des effectifs français
- **3^e RÉGION** en palmipèdes gras avec **12 %** des effectifs français

Sources : RA 2020, SAA 2021, Agence Bio 2021, Comptes de l'agriculture 2021



L'APICULTURE

- **250 440 ruches** dans les exploitations
- **7 445 détenteurs** de ruches
- **1 374 exploitations** agricoles ont des ruches dont 740 ont un atelier significatif en 2020
- **388 exploitations sont certifiées AB** ou en conversion représentant 5 703 ruches
- **4 765 tonnes** de miel produites en 2021

- **1^{ère} RÉGION** apicole avec **19 %** des ruches françaises

Sources : RA2020, SAA 2020, Agence Bio 2021, FranceAgriMer

* TEC: Tonnes équivalent carcasse

L'ÉLEVAGE BOVIN VIANDE

- **497 438 vaches** allaitantes en 2021
- **13 259 exploitations** ont un troupeau bovin viande significatif en 2020
- **1 148 exploitations certifiées AB** ou en conversion
- **87 733 TEC** produites en viande bovine en 2021 (yc élevage laitier)
- **771,90 M€** de valeur produite en 2021

- **8^e RÉGION** bovine avec **8 %** des effectifs français

Sources : RA 2020, SAA 2020, Comptes de l'agriculture 2021, Agence Bio 2021

L'ÉLEVAGE ÉQUIN

- **43 293 équidés** dans les exploitations
- **5 000 structures** d'élevage
- **3 181 exploitations agricoles** ont un troupeau d'équidés significatif

- **2^e RÉGION** équine avec **15 %** des effectifs français

Sources : RA2020, SAA 2020, Conseil des Équidés Occitanie



L'ÉLEVAGE BOVIN LAIT

- **117 548 vaches** laitières en 2021
- **3 001 exploitations** ont un troupeau bovin laitier significatif en 2020
- **376 exploitations certifiées AB** ou en conversion
- **615,5 millions de litres de lait** produit en 2021
- **305 M€** de valeur produite en 2021

Sources : SAA 2021, BDN 2022, Comptes de l'agriculture 2021, Agence Bio 2021

LA CONCHYLICULTURE

- **7 070 tonnes d'huîtres** produites en 2022
- **3 700 tonnes de moules** produites en 2022
- **2 782 tables** et 181 hlières exploitées
- **441 entreprises** de production dont 322 individuelles et 8 en AB
- **656 salariés et 881 saisonniers** (Thau uniquement)
- **41 M€** de chiffre d'affaires (Thau uniquement)

Sources : CRCM 2021 et 2022, SIRENE 2022, MSA 2022, Chambre d'Agriculture de l'Hérault 2022, Agreste - Enquête Aquaculture 2020

Les chiffres clés de l'Agriculture en Occitanie

Dans un monde confronté à des défis économiques, climatiques et sociétaux sans précédent, l'agriculture se positionne comme un pilier essentiel, revêtant une importance géopolitique et économique majeure.

Dans ce contexte, la Chambre Régionale d'Agriculture d'Occitanie accompagne les agriculteurs et suit de près l'évolution de l'agriculture régionale.



Ces indicateurs sont issus d'Agri'scopie® réalisé par le Pôle Économique et Prospective (PEP) en collaboration avec les CerFrance Occitanie.

Depuis sa création, Agri'scopie® Occitanie s'est imposée comme une référence incontournable pour l'ensemble des acteurs du secteur agricole régional.



UN DOCUMENT DE RÉFÉRENCE
SUR L'AGRICULTURE
EN OCCITANIE DEPUIS 2016

LES GRANDES CULTURES

- 1 million d'ha de grandes cultures en 2021, dont 162 000 ha en AB
- 12 805 exploitations ont un atelier grandes cultures significatif en 2020
- 4,8 millions de tonnes de céréales et oléo-protéagineux produites en 2021
- 1 417 M€ de valeur produite en 2021
- 1 158 M€ d'exportations en 2022 pour les céréales, légumineuses et oléagineux

5^e RÉGION productrice de céréales et oléoprotéagineux avec 9 % des surfaces françaises

2^e RÉGION productrice de maïs semences avec 29 % des surfaces françaises

Sources : SAA 2021, Agence BIO 2021, Comptes de l'agriculture 2021, Douanes 2022

FACE AU CHANGEMENT

CLIMATIQUE: 1 AGRICULTEUR

SUR 10 INNOVE

Nos services IRD, viticulture, élevage et pastoralisme, productions végétales, environnement-eau-climat, conseil et accompagnement les pratiques des agriculteurs d'Occitanie.

L'ÉLEVAGE OVIN VIANDE

- 726 646 brebis allaitantes en 2022
- 3 321 exploitations ont un troupeau ovin significatif en 2020
- 590 exploitations en AB ou en cours de conversion en 2021
- 37 789 TEC* de viande produite en 2021
- 368,30 M€ de valeur produite en 2021

1^{ère} RÉGION ovine avec 32 % des effectifs français, 34 % de la production de viande et 68 % de la production de lait

Sources : BDNI 2022 – traitement IDELE, RA 2020, SAA 2021, Comptes de l'agriculture 2021, Agence Bio 2021

LE MARAÎCHAGE ET L'HORTICULTURE

MARAÎCHAGE ET LÉGUMES

- 21 772 ha de légumes (dont ail et melon) en 2021 dont 4 869 ha en AB
- 4 750 exploitations ont un atelier maraîchage ou légume significatif en 2020
- 524 742 tonnes de légumes produites en 2021
- 45 organisations de producteurs
- 780 établissements de collecte, conditionnement et transformation
- 330 M€ de valeur produite en 2021
- 776 M€ de légumes et melons exportés en 2021

HORTICULTURE

- 260 ha développés en horticulture et pépinière en 2021
- 1 068 exploitations ont un atelier horticole ou pépinière significatif en 2020
- 145 M€ de valeur produite en 2021
- 8,40 M€ de plants exportés en 2021

4^e RÉGION productrice de légumes frais avec 8 % des surfaces françaises

1^{ère} RÉGION productrice de légumes secs avec 22 % des surfaces françaises

Sources : SAA 2021, Agence BIO 2021, Comptes de l'agriculture 2021, Douanes 2021, Fédération de Fruits et Légumes d'Occitanie

L'ÉLEVAGE OVIN LAIT

- 703 885 brebis laitières en 2022
- 1 746 exploitations ont un troupeau ovin lait significatif en 2022
- 333 exploitations certifiées AB ou en cours de conversion
- 219,5 millions de litres produits en 2021
- 211,90 M€ de valeur produite en 2021

Sources : SAA 2021, BDNI 2022 – traitement IDELE, Comptes de l'agriculture 2021, Agence Bio 2021, Enquête mensuelle laitière SSP-France AgriMer



LA VITICULTURE

- 273 000 ha de vignes en 2021 dont 57 000 ha en AB
- 73 000 ha revendiqués pour 53 AOP
- 160 000 ha revendiqués pour 39 IGP
- 14 191 exploitations ont un atelier viticole significatif en 2020
- 2 740 exploitations viticoles labellisées HVE en 2022
- 11,7 millions d'hl produits en 2021
- 20 700 entreprises vitivinicoles en 2019
- 193 caves coopératives et unions employant 5 900 salariés
- 1,4 milliard d'€ de valeur produite en 2021
- 946 M€ de vins exportés en 2022

1^{ère} RÉGION viticole avec 33 % des surfaces françaises et 31 % du volume de vin

Sources : SAA 2021, Agence BIO 2021, Comptes de l'agriculture 2021, INAO, Douanes 2022, FranceAgriMer 2020, Ministère de l'Agriculture et de la Souveraineté Alimentaire 2022

L'ÉLEVAGE CAPRIN

- 127 310 chèvres laitières en 2021
- 890 exploitations ont un atelier caprin significatif en 2020
- 274 exploitations certifiées AB ou en conversion
- 82,8 millions de litres produits
- 87,20 M€ de valeur produite en 2021

3^e RÉGION caprine avec 13 % des effectifs et 12,5 % de la production de lait

Sources : SAA 2021, BDNI 2023, Comptes de l'agriculture 2021, Agence Bio 2021

L'ARBORICULTURE

- 40 400 ha d'arbres fruitiers et vignes à raisin de table dont 12 000 ha en AB
- 603 800 tonnes de fruits produites en 2021 dont 58 % de pommes
- 37 organisations de producteurs pour le secteur des fruits et légumes
- 665 M€ de valeurs produite en 2021
- 212 M€ exportés en 2021

2^e RÉGION fruitière avec 20 % du verger français

Sources : SAA 2021, Agence Bio 2021, MASA, Comptes de l'agriculture 2021, Douanes 2021, Irqalim

AVEC UNE SUPERFICIE DE 72 724 KM²,

L'OCCITANIE EST LA 2^e PLUS VASTE

RÉGION FRANÇAISE

Elle présente une très grande diversité de productions agricoles et une richesse incontestable à préserver pour continuer à nourrir Demain.



Sources : RA 2020, SAA 2021, Comptes de l'agriculture 2021, Agence Bio 2021, Midiporc 2022

L'ÉLEVAGE DE VOLAILLES DE PALMIPÈDES ET DE LAPINS

- 26 millions de volailles de chair, 5,2 millions de palmipèdes gras et 275 000 lapins produits en 2021
- 1 792 exploitations ont un atelier avicole ou cunicole significatif
- 37 155 TEC* de viande de volailles produites en 2021
- 30 282 TEC* de viande de palmipèdes produites en 2021
- 432 millions d'œufs produits en 2021
- 364 TEC* de viande de lapin produite en 2021
- 256,50 M€ de valeur produite en 2021

7^e RÉGION en volailles avec 4 % des effectifs français

3^e RÉGION en palmipèdes gras avec 12 % des effectifs français

Sources : RA 2020, SAA 2021, Agence Bio 2021, Comptes de l'agriculture 2021

L'ÉLEVAGE BOVIN VIANDE

- 497 438 vaches allaitantes en 2021
- 13 259 exploitations ont un troupeau bovin viande significatif en 2020
- 1 148 exploitations certifiées AB ou en conversion
- 87 733 TEC produites en viande bovine en 2021 (yc élevage laitier)
- 771,90 M€ de valeur produite en 2021

8^e RÉGION bovine avec 8 % des effectifs français

Sources : RA 2020, SAA 2020, Comptes de l'agriculture 2021, Agence Bio 2021

L'ÉLEVAGE ÉQUIN

- 43 293 équidés dans les exploitations
- 5 000 structures d'élevage
- 3 181 exploitations agricoles ont un troupeau d'équidés significatif

2^e RÉGION équine avec 15 % des effectifs français

Sources : RA2020, SAA 2020, Conseil des Équidés Occitanie

L'ÉLEVAGE BOVIN LAIT

- 117 548 vaches laitières en 2021
- 3 001 exploitations ont un troupeau bovin laitier significatif en 2020
- 376 exploitations certifiées AB ou en conversion
- 615,5 millions de litres de lait produit en 2021
- 305 M€ de valeur produite en 2021

Sources : SAA 2021, BDNI 2022, Comptes de l'agriculture 2021, Agence Bio 2021

LA CONCHYLICULTURE

- 7 070 tonnes d'huîtres produites en 2022
- 3 700 tonnes de moules produites en 2022
- 2 782 tables et 181 filières exploitées
- 441 entreprises de production dont 322 individuelles et 8 en AB
- 656 salariés et 881 saisonniers (Thau uniquement)
- 41 M€ de chiffre d'affaires (Thau uniquement)

Sources : CRCM 2021 et 2022, SIRENE 2022, MSA 2022, Chambre d'Agriculture de l'Hérault 2022, Agreste - Enquête Aquaculture 2020

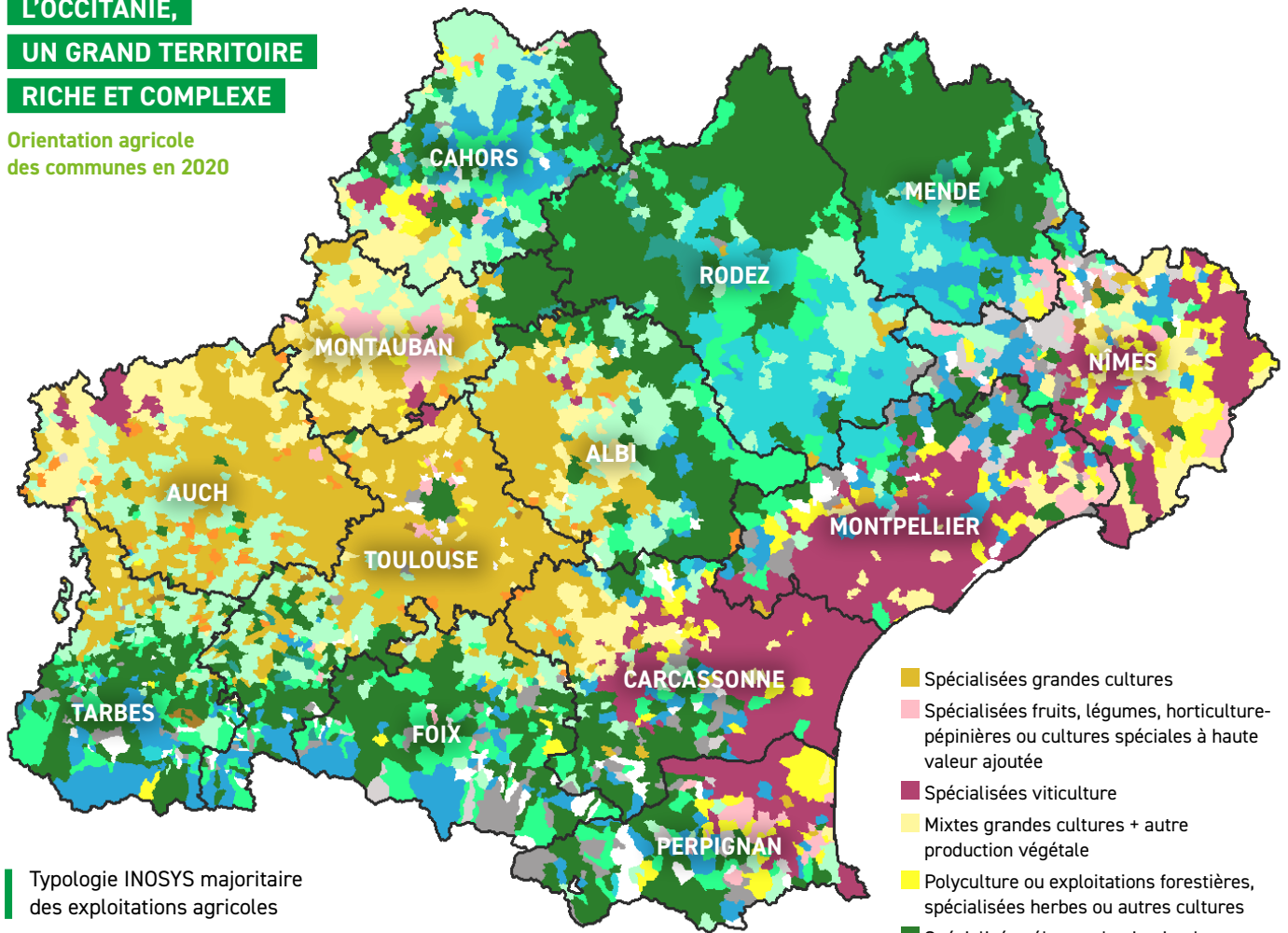
* TEC : Tonnes équivalent carcasse

L'OCCITANIE,

UN GRAND TERRITOIRE

RICHE ET COMPLEXE

Orientation agricole
des communes en 2020



Typologie INOSYS majoritaire des exploitations agricoles

Système d'exploitation majoritaire en Surface Agricole Utile
selon la typologie INOSYS Nouveau Regard

Sources : Données RA2020, CVI, BDNI,
appariement DRAAF Occitanie / INOSYS, traitement CRAO

