



Sabine Calmettes
Pôle économie et perspectives
pole.economie@occitanie.chambagri.fr

LES JOURNÉES IRD EN OCCITANIE



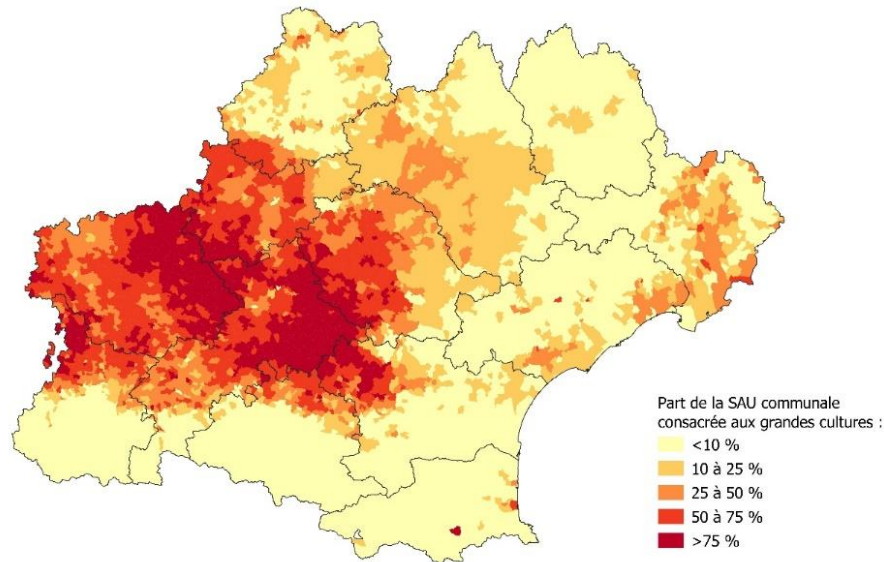
La filière Grandes cultures Occitane :
un contexte difficile mais des voies
d'adaptation



Une filière majeure



Les grandes cultures représentent $\frac{1}{4}$ des exploitations agricoles en Occitanie



Répartition des surfaces en grandes grandes cultures

Sources : ASP, données RPG 2019. Traitement PEP CRAO (10/05/2022)

PALMARÈS DE LA RÉGION OCCITANIE (Source : SAA 2020)



Soja
Sorgho
Légumes secs



Blé dur
Maïs semence
Tournesol
Riz
Maïs doux

1 million ha de grandes cultures en 2020

4 millions de tonnes de COP produites en 2020

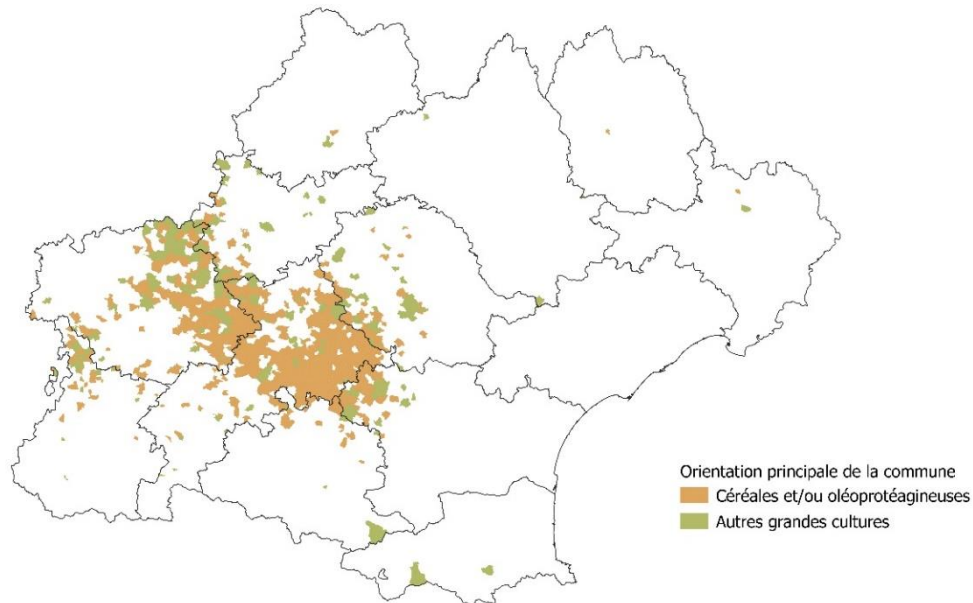
880 millions d'€

785 millions € d'exportations en 2021

Portraits et évolutions



Les grandes cultures représentent ¼ des exploitations agricoles en Occitanie



Répartition des exploitations spécialisées grandes cultures

Sources : RA 2020. Traitement PEP CRAO (09/05/2022)

Une majorité de petites exploitations

57 % de micro-exploitations

	Évolution entre 2010 et 2020	
Micro-exploitations : PBS < 25 000 €		5 %
Petites exploitations : 25 000 < PBS < 100 000 €		-18 %
Moyennes exploitations : 100 000 < PBS < 250 000 €		8 %
Grandes exploitations : PBS > 250 000 €		51 %



Portraits et évolutions



Le renouvellement des générations n'est pas assuré

Une population vieillissante

Seulement 15% des installations en grandes cultures



**GRANDES
CULTURES**



53 %

Taux de remplacement
des CE (2019)



73 %

Taux d'installations
de CE - 40ans



30 %

Taux d'installations
aidées (DJA)



6 %

Taux de départs
des CE (2019)



43 %

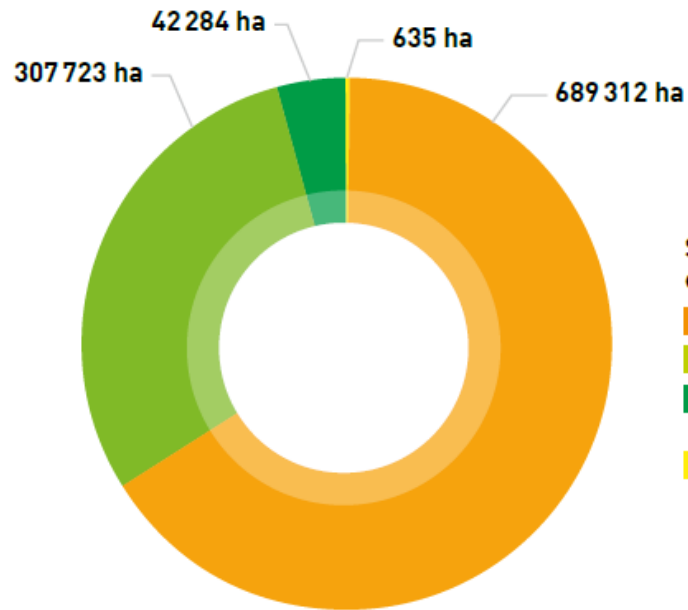
Taux de CE
+ 55 ans

LES INDICATEURS DE L'INSTALLATION ET DE LA TRANSMISSION EN GRANDES CULTURES

[Source : Observatoire ITEA : données MSA 2020, traitement ODR-CRAO]



Vers une diversification des assolements



Surfaces de grandes cultures en 2020 (évolution depuis 2010)

- Céréales (-14 %)
- Oléagineux (+8 %)
- Protéagineux et légumes secs pour leur graine (+71 %)
- Plantes à fibres et plantes industrielles (-91 %)

RÉPARTITION DES SURFACES DES GRANDES CULTURES EN 2020 EN OCCITANIE

[Source : recensements agricoles 2010 et 2020p]

Des rendements inférieurs à la moyenne nationale

Le blé tendre présente un rendement moyen inférieur de 25%/national

ZOOM SUR : L'IRRIGATION À L'ORIGINE DE SYSTÈMES DE PRODUCTION À FORTE VALEUR AJOUTÉE

17% de la SAU des grandes cultures est irriguée

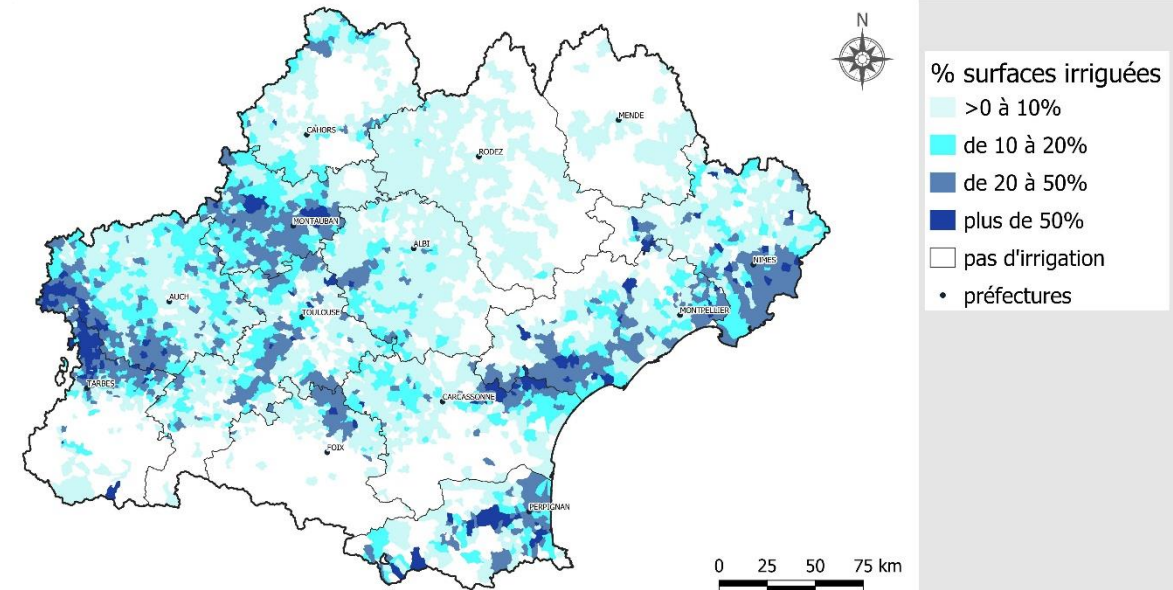
MINISTÈRE DE L'AGRICULTURE ET DE L'ALIMENTATION

Part des superficies agricoles irriguées par commune en Occitanie

DRAAF Occitanie

Réalisation : Service SRISET/
Cellule SIG

Date : 02/2022



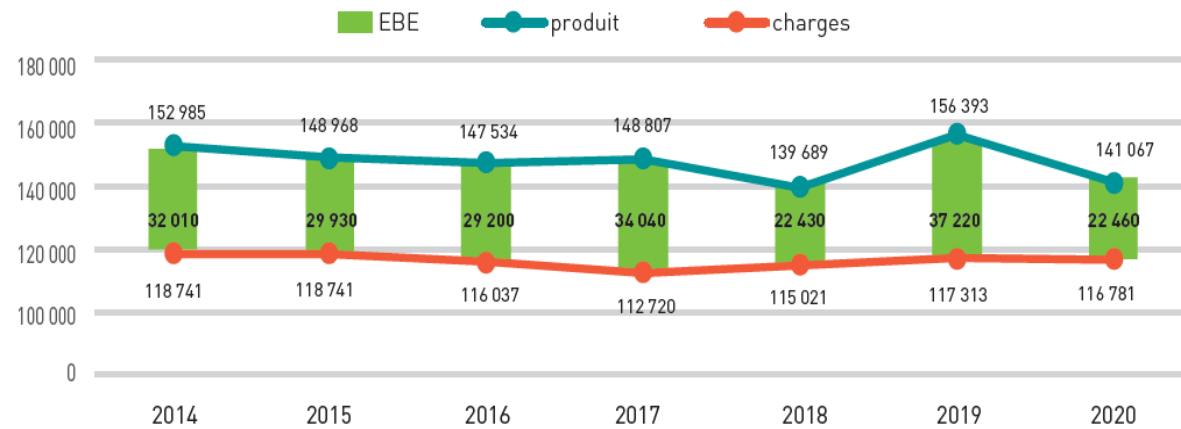
Sources : ©IGN BD CARTO®, Données Agreste recensement agricole 2020®

Analyse économique des exploitations de grandes cultures conventionnelles



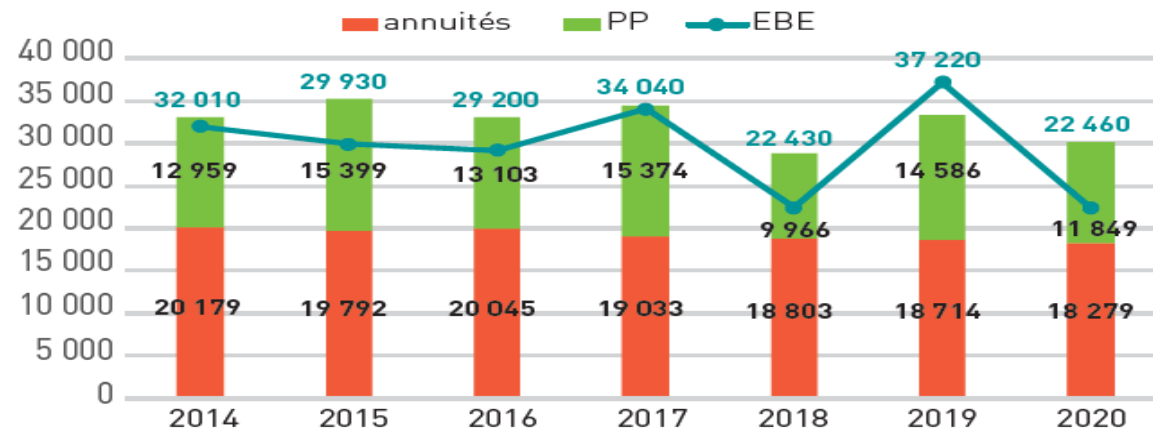
ÉVOLUTION DES PRODUITS, DES CHARGES ET DE L'EBE

Source : CERFRANCE Occitanie



ÉVOLUTION DE L'EBE ET DE SON UTILISATION (EN €)

Source : CERFRANCE Occitanie



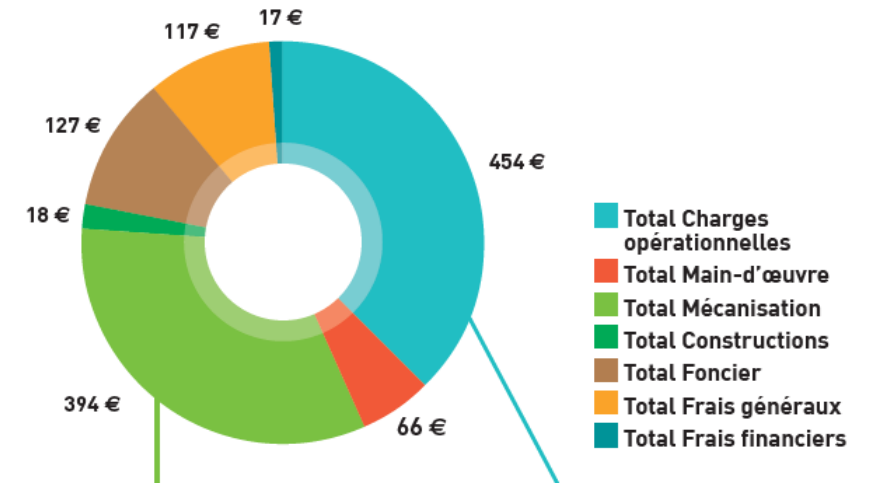
L'ÉCHANTILLON CONSTANT CERFRANCE

367 exploitations spécialisées en grandes cultures conventionnelles (cf. définition page 18)

SAU 2020 : 126 ha dont 20 ha irrigués.
66 ha en céréales, 44 ha en oléagineux et protéagineux, 12 ha en SFP et jachère

Main-d'œuvre 2020 : 1.2 UTH familiales / 0.1 UTH salariée

Répartition des charges (€/ha)

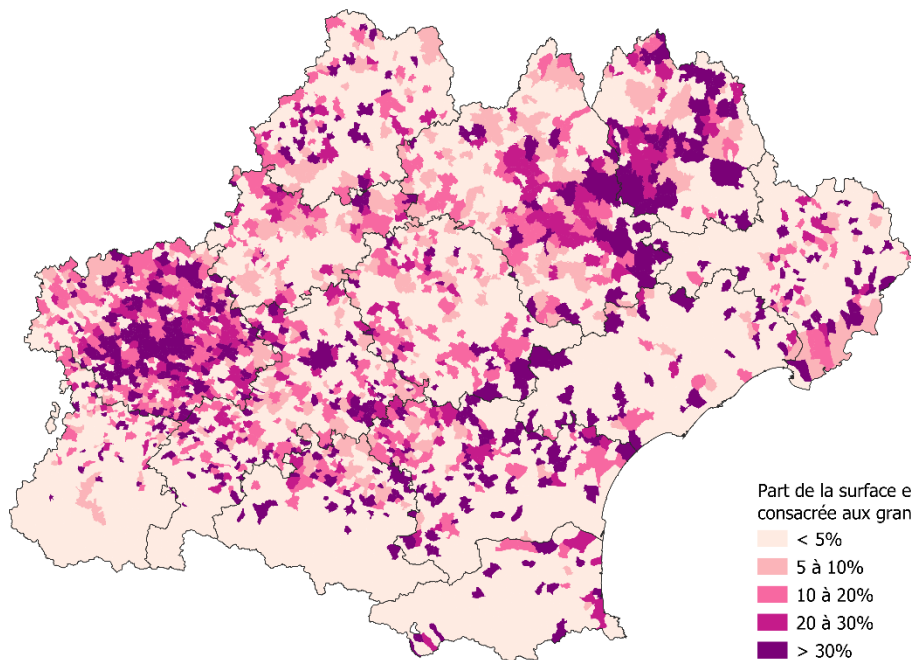




ZOOM SUR L'AGRICULTURE BIOLOGIQUE

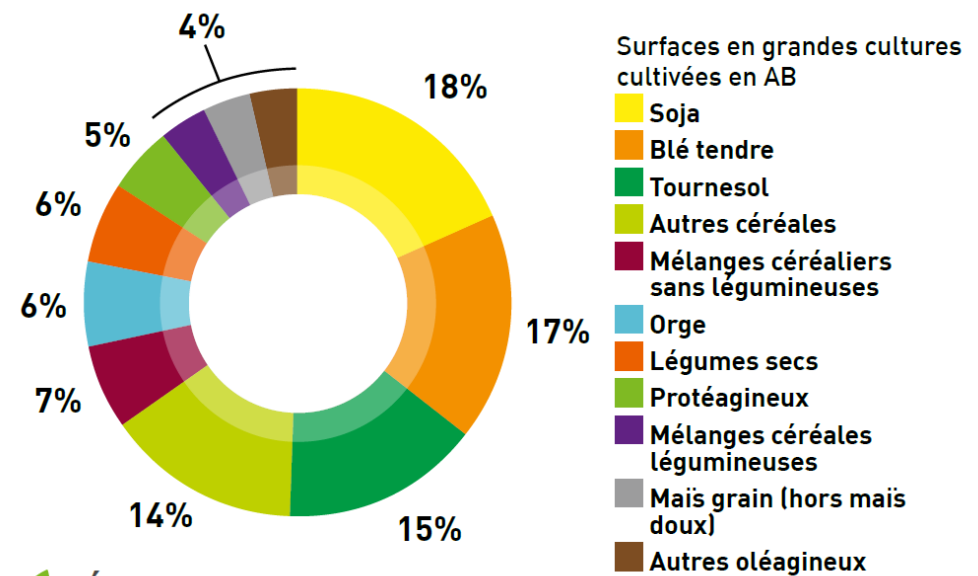
4 300 exploitations engagées en AB en 2020 en Occitanie → soit 22 % du total national

149 000 ha de grandes cultures engagées en AB



Part de la surface de grandes cultures en bio

Sources : Agence bio, ASP, données RPG 2019. Traitement PEP CRAO (02/06/2022)



RÉPARTITION DES SURFACES DE GRANDES CULTURES CULTIVÉES EN AB EN 2020 EN OCCITANIE : 150 000 HA

(Source : Agence Bio 2020)

MIEUX VALORISER LES FAIBLES POTENTIELS

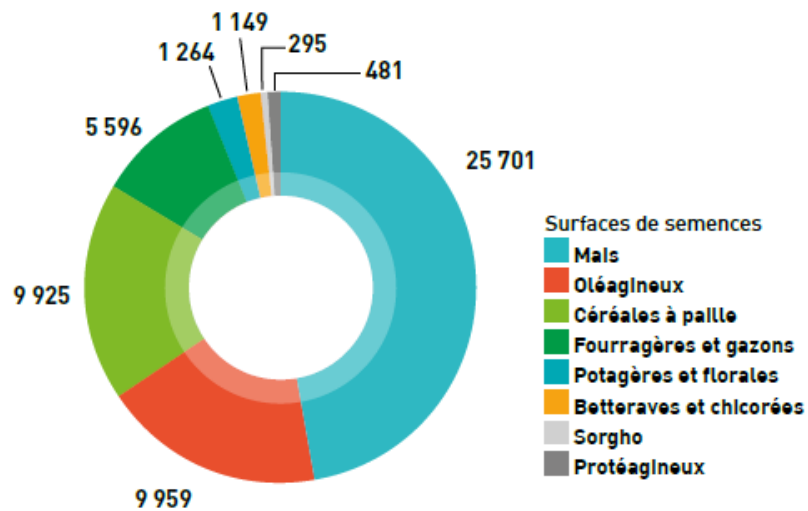


ZOOM SUR LES SEMENCES

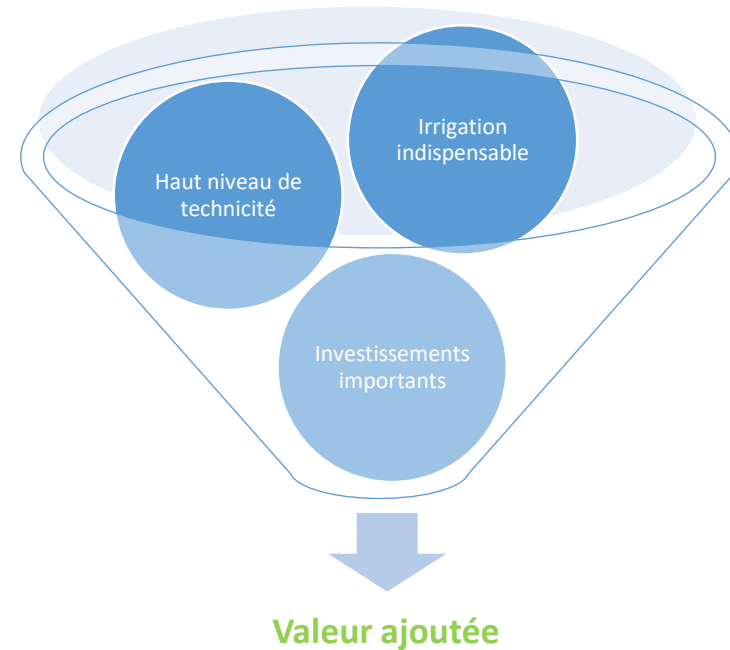
2^e région productrice,
avec 14 % des surfaces françaises

3 100 agriculteurs multiplicateurs

125 millions d'€ de chiffre
d'affaires régional



SURFACES DE SEMENCES EN OCCITANIE : 54 370 HA
(Source : SEMAE 2021)



Plus d'infos sur
SEMAE
www.semae.fr



ZOOM SUR LA PRODUCTION DE LÉGUMINEUSES À GRAINES

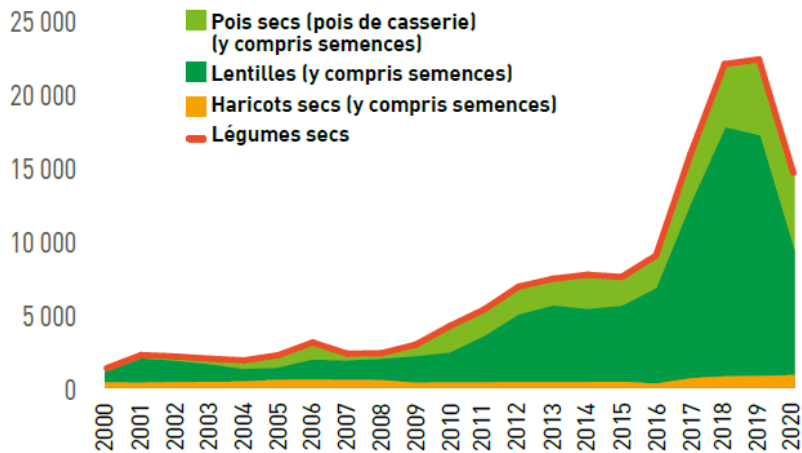
Occitanie, 1^{re} région productrice de légumineuses à graines

64 000 ha en 2020 soit 19 % des surfaces nationales

63 % des légumes secs bios au niveau français

Le défi de l'autonomie protéique : un enjeu central en Occitanie

Surface en ha



ÉVOLUTION DES SURFACES DE LÉGUMES SECS EN OCCITANIE [Source : Agreste SAA]

MIEUX VALORISER LES FAIBLES POTENTIELS

PALMARÈS DE LA RÉGION OCCITANIE [Source : SAA 2020]



Soja	36 %
Légumes secs	27 %
Pois chiches	41 %
Fèves et féveroles	19 %

Pourcentage de la production française



Lentilles	16 %
-----------	------

Pourcentage de la production française



Haricots secs	17 %
---------------	------

Pourcentage de la production française

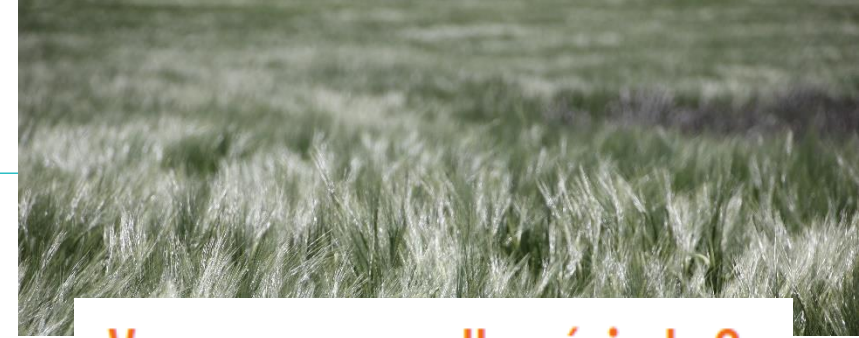


Les légumineuses : une place à construire – Plus d'infos sur

www.fileg.org



La conjoncture et les marchés



Vers une nouvelle période ?

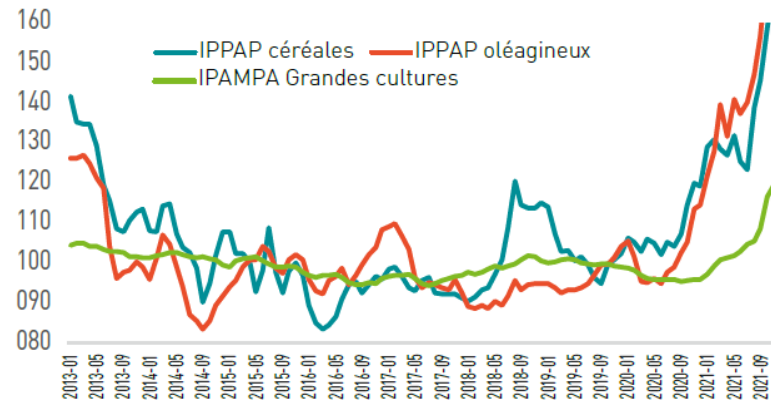
D'UNE CRISE À L'AUTRE

La période 2013/20 : un affaissement des prix des matières premières

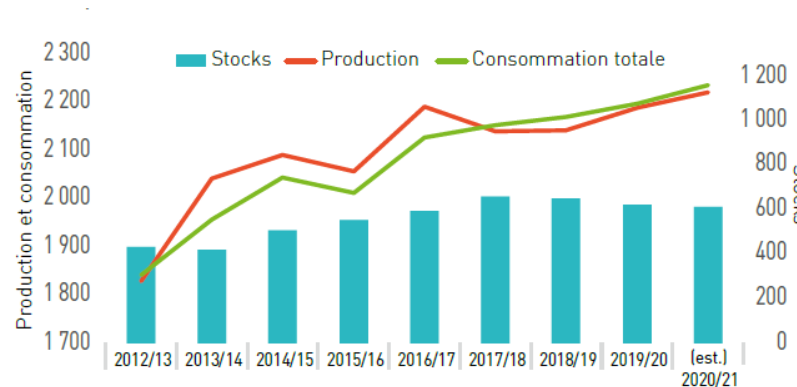
Une production mondiale en hausse, tirée par une demande toujours plus forte

Les stocks mondiaux assez élevés jusqu'à la crise sanitaire facteur d'insécurité alimentaire

Une volatilité des cours importante



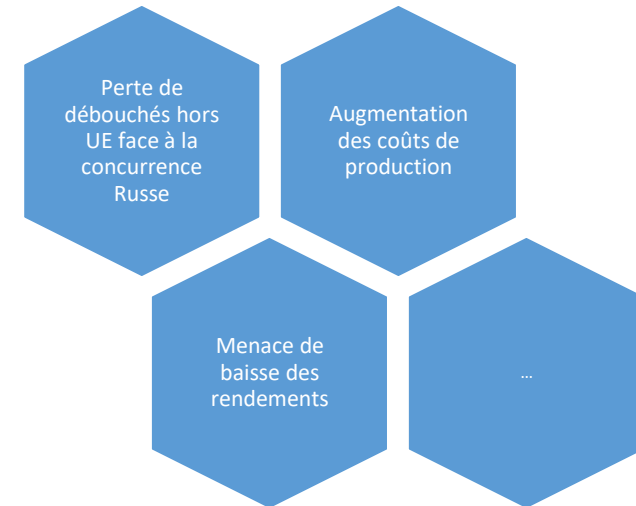
INDICES DES PRIX DES CÉRÉALES ET OLÉAGINEUX ET DES INTRANTS EN FRANCE (Source : INSEE, Agreste)



BILAN MONDIAL - CÉRÉALES* TOTALES EN MT (Source : CIC)

* blé, maïs, orge, graines de soja, riz

La guerre en Ukraine rebat les cartes de la stratégie environnementale et commerciale

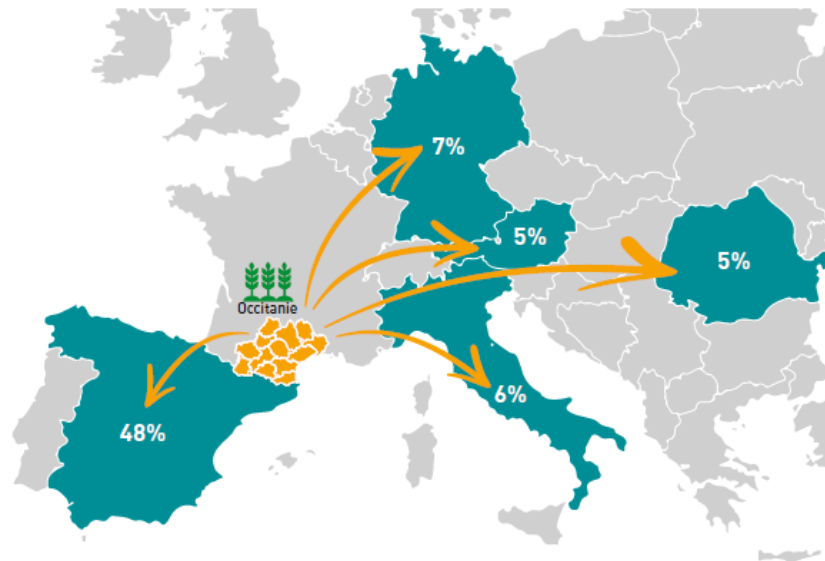


Le secteur agricole au centre des grands enjeux de demain : sécurité alimentaire, changement climatique, souveraineté énergétique...

Une filière tournée vers l'export



Les grandes cultures contribuent à la réduction du déficit commercial depuis 2017

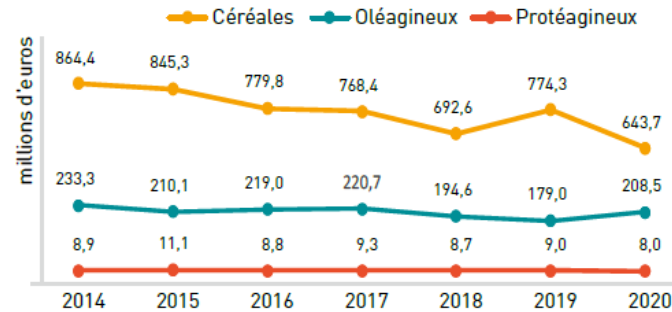


LES PRINCIPAUX FLUX D'ÉCHANGE À L'EXPORT DES GRANDES CULTURES EN OCCITANIE (Source : Agreste - RICA)

1,2 milliards d'Euros de valeur ajoutée générée par la filière céréalière occitane

350 M€ de solde commercial positif

Un secteur en crise



CHIFFRE D'AFFAIRES DES COP EN OCCITANIE EN MILLIONS € (Source : Agreste - CDA)

Des enjeux relatifs à la compétitivité prix

Maintien de la compétitivité vers les pays de l'UE et d'Afrique

Erosion des parts de marché vers les pays tiers

Prix élevés des céréales

Logistique performante

Liés à des coûts de productions élevés



Des débouchés diversifiés

Une filière dynamique et organisée

LES CHIFFRES

LA FILIÈRE EN 2020

38 négociants en Occitanie

24 coopératives et 6 unions qui collectent 70 % des volumes régionaux

20 usines de fabrication d'aliments du bétail

1,2 milliard d'euros de valeur ajoutée pour la filière régionale



ZOOM SUR LA FILIÈRE BLÉ DUR

Projet stratégique de la filière blé dur : une démarche d'excellence structurante

VALORISATION

Création d'une démarche **PREMIUM** pour valoriser la qualité du produit et de la logistique française.

CONTRACTUALISATION

Pour créer des liens solides au sein de la filière, 50 % des volumes destinés au marché français contractualisés jusqu'à l'agriculteur d'ici à 3 ans.

INVESTISSEMENT

Relance de la dynamique d'investissement dans la sélection variétale et la recherche et dans les outils de la filière.

INNOVATION

Innovation dans les outils de travail du grain et pro activité sur les enjeux de demain : climat, environnement, biodiversité.

Les débouchés répartis entre la meunerie et l'alimentation animale

La valorisation des productions : un enjeu majeur pour la filière

La thématique de l'environnement est placée au centre des priorités



LES ENJEUX

- S'adapter au changement climatique
- Conforter ses filières traditionnelles (blé dur, semences)
- Organiser ses filières en développement (AB, blés améliorants)
- Développer des protéines végétales



Ayez le réflexe PEP !



Fourniture
de données validées



Assistance
méthodologique



Méthode et données
(combinaison des
deux précédentes)



Etude de A à Z

pole.economie@occitanie.chambagri.fr



Les dossiers d'Agri'scopie à votre disposition



occitanie.chambre-agriculture.fr



AGRICULTURES
& TERRITOIRES
CHAMBRE D'AGRICULTURE
OCCITANIE