



## A retenir

### MILDIU

Le mildiou continue de progresser. Restez vigilants jusqu'à véraison. Préservez l'état sanitaire du feuillage jusqu'aux vendanges.

### BLACK-ROT

Les symptômes ont progressés, restez vigilants.

### VERS DE LA GRAPPE

Le vol de G2 est en cours. Les 1eres perforations sont observées, surveillez vos parcelles, la pression est faible.

### FLAVESCENCE DOREE

T3 (bio) terminé  
T3 (conventionnel) à définir




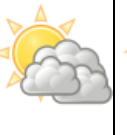
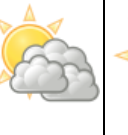

## METEO

### • Cumul de précipitations de la semaine précédente (du 15 au 21 juillet) Données météo France



- Prayssac : 31 mm
- St Vincent Rive d'Olt : 25.9 mm
- Sauzet : 20.8 mm
- Soturac : 15.2 mm

### • Prévisions du 24 au 29 juillet 2024 (Source Météo Plein Champ – Caillac )

	Mercredi 24	Jedi 25	Vendredi 26	Samedi 27	Dimanche 28	Lundi 29
Températures	17-31	13-33	15-35	18-32	18-34	18-37
Pluies	0-0	0-0	0-0	0-2	1-9	1-4
Tendances						



Directeur de publication :

Denis CARRETIER  
Président de la Chambre  
Régionale d'Agriculture  
d'Occitanie  
BP 22107  
31321 CASTANET  
TOLOSAN Cx  
Tel 05.61.75.26.00

Dépôt légal : à parution

Comité de validation :  
Syndicat de Défense des  
vins AOC Cahors, Chambre  
d'agriculture du Lot,  
Chambre régionale  
d'Agriculture d'Occitanie,  
DRAAF Occitanie,  
SODEPAC, Vinvalie Cave  
des Côtes d'Olt

ÉCOPHYTO  
RÉDUIRE ET AMÉLIORER  
L'UTILISATION DES PHYTOS

Action pilotée par le Ministère  
chargé de l'agriculture et le  
ministère chargé de l'écologie,  
avec l'appui financier de  
l'Agence Française pour la  
Biodiversité, par les crédits  
issus de la redevance pour  
pollutions diffuses attribués au  
financement du plan Ecophyto.

## NOTE NATIONALE BIODIVERSITE

Les notes Nationales Biodiversité sont produites dans le cadre du projet global de réorientation du Bulletin Santé Végétal.

Elles sont publiées régulièrement et mettent en avant les pratiques agricoles concourant au maintien ou à l'amélioration de la biodiversité.

Ce mois ci, une **note sur la flore des bords de champs**. Cliquez directement sur la vignette pour télécharger la note ou consultez-la sur [cette page](#).



## STADES PHENOLOGIQUES

Le vignoble est au stade « pleine fermeture de la grappe ». La véraison devrait arriver au cours du weekend pour les cépages les plus précoces.



Stade 33-37 : Fermeture de la grappe

Photos Chambre d'Agriculture et Viteval – stades selon échelle Eichlorn et Lorenz

## MILDIOU *(Plasmopara viticola)*

• **Situation au vignoble :** La pression augmente fortement sur feuilles et grappes, notamment sur les cépages sensibles comme le merlot.

• **Modélisation (potentiel système IFV) :**

*La modélisation indique une pression et des contaminations dans le cadre de parcelles indemnes de mildiou. Elle ne tient pas compte de la pression induite par la présence de symptômes et le risque de repiquages.*

**Situation au 21 juillet :**

La pression a globalement augmenté cette semaine en lien avec les orages récents, et reste forte sur tous les secteurs. **Des contaminations épidémiques de forte**



Symptôme de mildiou sur feuille – photo

intensité ont été modélisées sur tous les points une fois les cumuls nécessaires atteints. Les symptômes des contaminations ayant pu avoir lieu les 9 et 11 juillet sont modélisés visibles depuis le début de semaine dernière.

#### Simulation du 22 au 28 juillet :

La pression continue augmenter (hors Anglars) et sera forte sur tous les secteurs à J+7. **3mm seront toujours suffisants pour entraîner de nouvelles contaminations épidémiques.** Le temps d'incubation modélisé reste de 5 jours, de nouvelles sorties sont attendues.

**Evaluation du risque :** La pression reste forte pour les jours à venir.

La semaine s'annonce sèche, toutefois, en présence de symptômes, des repiquages peuvent se produire même en présence d'une simple rosée. Les symptômes peuvent progresser jusqu'à véraison.

**Restez très vigilants. Il est important de préserver l'état sanitaire du feuillage afin de favoriser la maturité des raisins.**

**Surveillez l'évolution des prévisions météo.**

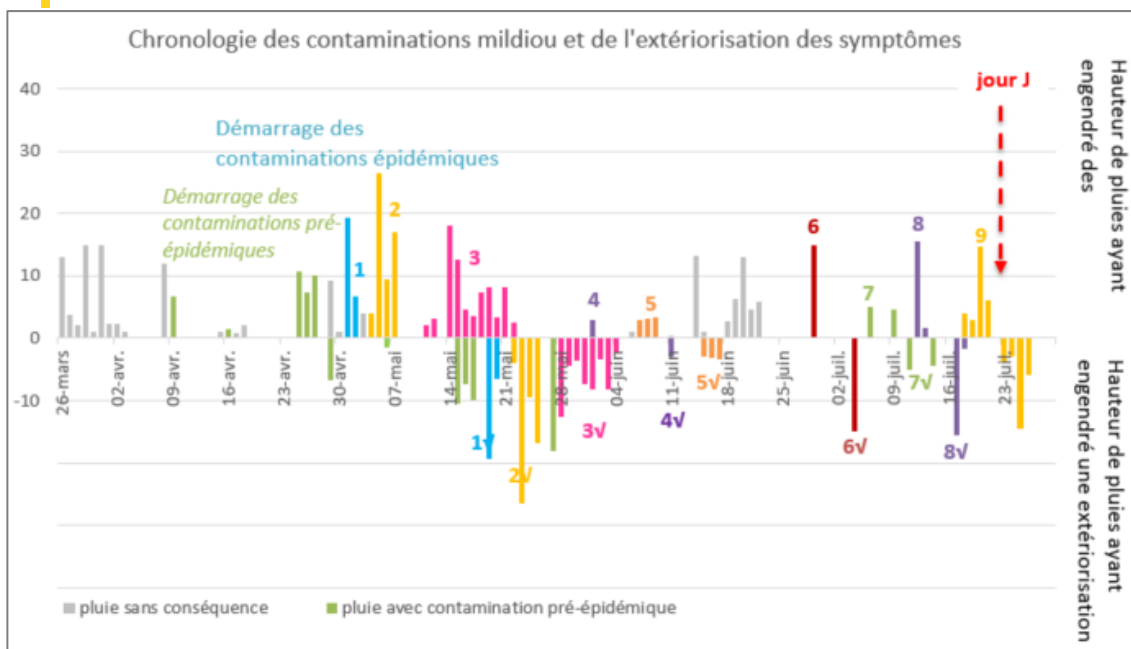


Symptôme de rot brun sur grappe – photo CA46



**Techniques alternatives :** L'utilisation de moyens de bio-contrôle est possible et peut aider dans la gestion du mildiou. Consultez la liste des produits de bio-contrôle en [cliquant ici](#).

**Résistance :** le mildiou présente des résistances vis-vis de certains produits phytosanitaires. Il est important de les connaître et d'adapter son calendrier de traitement en fonction de ce risque de résistance. Pour en savoir plus, consultez la note nationale en [cliquant ICI](#) ou le site R4P en [cliquant ICI](#).



## BLACK ROT (*Guignardia bidwellii*)

### • Situation au vignoble

La fréquence des symptômes black-rot s'est intensifiée cette semaine. La pression est favorisée par les conditions humides des derniers jours.



**Évaluation du risque** : Sur les parcelles saines, le risque de contamination sur grappe perdue jusqu'à la fermeture complète de la grappe. Sur les parcelles déjà impactées, les symptômes sur grappe peuvent progresser de proche en proche jusqu'à véraison.

**Un risque de contamination existe pour chaque pluie significative. Soyez vigilants et surveillez la sortie des symptômes.**



Tâches récentes de black-rot sur feuilles et sur baies - Photos CA

## OÏDIUM *(Erysiphe necator)*

### • Situation dans les parcelles

Peu de parcelles sont concernées. La pression est faible.

**Évaluation du risque** : La période de risque est toujours en cours et se poursuit jusqu'à la « fermeture complète de la grappe. »

Attention aux parcelles gelées, où les stades sont plus en retard.



**Techniques alternatives** : L'utilisation de moyens de bio-contrôle est possible et efficace. Consultez la liste des produits de bio-contrôle en [cliquant ici](#).

**Résistance** : l'oïdium présente des résistances vis-à-vis de certains produits phytosanitaires. Il est important de les connaître et d'adapter son calendrier de traitement en fonction de ce risque de résistance. Pour en savoir plus, consultez la note nationale en [cliquant ICI](#) ou le site R4P en [cliquant ICI](#).



Oïdium sur jeunes baies - Photo CA 81

## BOTRYTIS *(Botrytis cinerea)*

### • Situation au vignoble

Quelques nouveaux symptômes sont observés sur cépages sensibles suites aux pluies de la semaine dernière.

### • Elements de biologie

Le développement du champignon est dépendant de nombreux facteurs :

- De la sensibilité variétale
- De la climatologie de la campagne
- Du déroulement de la floraison (chute des capuchons)
- De la prophylaxie mise en œuvre sur les parcelles. A savoir :
  - La maîtrise de la vigueur,
  - L'aération des grappes et la création d'un micro climat défavorable au champignon, avec notamment l'effeuillage à nouaison,
  - La limitation des portes d'entrées par une bonne gestion des risques vers de grappe et oïdium.
  -



Botrytis : Symptômes sur grappe – photo CA

**Evaluation des risques :** La pression reste élevée. Le stade fermeture de la grappe est un des stades clés de la gestion du Botrytis.

Les prévisions météo devraient permettre de limiter la progression du botrytis.

Les conditions humides de l'année sont favorables au développement de ce champignon.



**Résistance :** le botrytis présente des résistances vis-vis de certains produits phytosanitaires. Il est important de les connaître et d'adapter sa stratégie en fonction de ce risque de résistance. Pour en savoir plus, consultez la note nationale en cliquant [ICI](#) ou le site R4P en cliquant [ICI](#).

## VERS DE LA GRAPPE (Lobesia botrana)

### • Situation au vignoble

Encore quelques papillons Eudemis capturés sur secteurs tardifs. Les premières perforations et glomérules sont visibles sur les parcelles concernées.

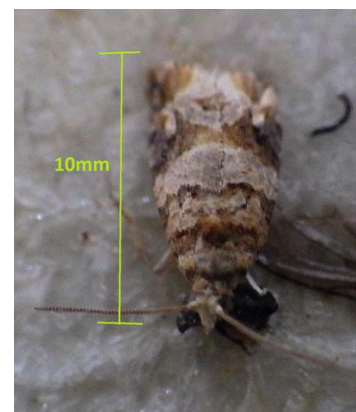
### • Modélisation (LOB,IFV)

Stade majoritaire L3 à L4 (G2), tout début nymphose sur secteurs précoces

**Évaluation du risque :** Le 2eme vol se termine.

Des perforations sont observées sur l'ensemble des secteurs. Le seuil est souvent dépassé sur les parcelles non confusées.

Afin d'évaluer le niveau de pression et évaluer la stratégie en G3, prévoyez un dénombrement des perforations cette semaine.



Papillon Eudemis - photo IFV



Ponte d'Eudemis – photo IFV

**Seuil indicatif de risque :**

- 10 perforations pour 100 grappes en fin de G2
- 5 perforations pour 100 grappes en fin de G2 (parcelle en confusion)



**Techniques alternatives :** La confusion sexuelle est une méthode de lutte biologique. <https://www.vignevin-occitanie.com/fiches-pratiques/confusion-sexuelle/>

## CICADELLE VERTE (*Empoasca vitis*)

### • Situation au vignoble

Les populations larvaires sont de plus en plus présentes. Des symptômes de grillures sont observés sur cépages sensibles.

**Évaluation du risque** : Surveillez vos parcelles et soyez d'autant plus vigilants en présence de grillures sur feuilles.

**Seuil indicatif de risque** : 100 larves de cicadelles pour 100 feuilles

**Mesures prophylactiques** :

Des solutions de bio-contrôle existent. Elles sont à appliquer sur des larves jeunes ou de manière « préventive ». Par exemple, l'application d'argile comme barrière physique.

B



Larve de cicadelle verte – Vינואליה



Grillure sur feuille – photo CA46



Adulte de cicadelle verte – IFV

## FLAVESCENCE DOREE (*Scaphoideus titanus*)

### • Situation au vignoble

Les 1ères larves ont été observées autour du 13 mai.

**Évaluation du risque** : Les dates d'intervention ont été fixées par la DRAAF. L'ensemble des parcelles sont concernées (vignes en production et plantiers).

T3	<b>En conventionnel</b> : A réaliser sur les populations adultes, selon analyse de risque (dates à préciser ultérieurement)	A définir
	<b>En AB</b> : 10 jours après le T2, selon analyse de risque (du 28 juin au 7 juillet)	Terminé



Pied atteint par la Flavescence dorée

L'arrêté préfectoral est publié sur le site de la DRAAF, retrouvez-le en cliquant [ICI](#)

Le T3 n'est obligatoire que sur les parcelles de vigne-mère.

Dans tous les autres cas, sa réalisation est soumise à l'analyse de risque et est conseiller si :

- présence de foyers (parcelles à plus de 20%) dans l'environnement des parcelles lors de la prospection 2022 (ou antérieurement)
- présence de friches de vigne dans l'environnement proche



- présence de pieds FD dans la parcelle ...

**Pensez à enlever tout pied atteint dès sa détection.**



**Mesures prophylactiques :** l'épamprage permet aux larves de cicadelles de remonter dans la végétation. Il faut épamprer avant le T1 afin d'en augmenter l'efficacité.

## DIVERS

### • Carences

Des carences potassiques et magnésiques et ferriques sont observées sur le vignoble.



Carence en potasse – photo Vivalia



Carence en magnésie – photo Vivalia



Carence en fer – photo Vivalia



*\*Des résistances aux produits phytosanitaires existent. Une note nationale décrit l'état des lieux et les recommandations à respecter en la matière.*

*De manière générale, la prévention et la gestion des résistances reposent sur la diversification de l'usage des modes d'action, qui s'appuie sur différentes stratégies : limitation des traitements, association de modes d'action différents, alternance des modes d'action au sein d'un programme et/ou au fil des saisons, mosaïque spatiale.*

Retrouvez [ici](#) la note technique 2024 sur les résistances aux maladies en vigne.

### **Prochain BSV le 30 juillet**

#### **REPRODUCTION DU BULLETIN AUTORISÉE SEULEMENT DANS SON INTÉGRALITÉ (REPRODUCTION PARTIELLE INTERDITE)**

Ce bulletin de santé du végétal a été préparé par l'animateur filière viticulture de la Chambre d'Agriculture du Tarn et élaboré sur la base des observations réalisées par la Chambre d'Agriculture du Lot, SODEPAC, CAPEL, Vitivista, Vivalia Cave des Côtes d'Olt et les agriculteurs observateurs.

Ce bulletin est produit à partir d'observations ponctuelles. S'il donne une tendance de la situation sanitaire régionale, celle-ci ne peut pas être transposée telle quelle à la parcelle. La CRA d'Occitanie dégage donc toute responsabilité quant aux décisions prises par les agriculteurs pour la protection de leurs cultures et les invite à prendre ces décisions sur la base des observations qu'ils auront réalisées et en s'appuyant sur les préconisations issues de bulletins techniques.