



A retenir

MILDIU	Des symptômes sont présents au vignoble et d'autres peuvent apparaître suite aux orages de ce week-end. Restez vigilants lors des prochains épisodes pluvieux.
BLACK-ROT	Des symptômes sont attendus suite aux différents orages. Restez très vigilants sur les parcelles soumises aux rosées et brouillards matinaux.
CICADELLE VERTE	Les populations larvaires sont présentes et les 1ers symptômes sont visibles sur les feuilles de la base.
VERS DE LA GRAPPE	Le vol redémarre en secteurs précoces
OIDIUM	Les conditions climatiques actuelles sont favorables
FLAVESCENCE DOREE	T1 du 7 au 19 juin https://draaf.occitanie.agriculture.gouv.fr/dates-d-interventions-pour-les-traitements-obligatoires-2022-a7160.html








METEO

• Les faits marquants de la semaine écoulée

Les cumuls sont très importants cette semaine sur le vignoble de Cahors : de 38 à 60 mm sur le réseau de points du BSV, mais seulement 20 mm parfois sur d'autres secteurs.

De la grêle a été recensée lors des orages de ce week-end sur l'Est du plateau et dans un triangle Sauzet/Cahors/Mercuès. Des impacts sur grappes sont signalés.

• Pour les prochains jours

	Mer 8	Jeu 9	Ven 10	Sam 11	Dim 12	Lun 13	Mar 14
Températures	14-21	13-22	11-27	15-30	17-32	18-30	18-30
Tendances							

STADES PHENOLOGIQUES

La pousse est toujours très active. L'enchaînement des stades est rapide. On voit un peu de millerandage.



Directeur de publication :

Denis CARRETIER
Président de la Chambre
Régionale d'Agriculture
d'Occitanie
BP 22107
31321 CASTANET
TOLOSAN Cx
Tel 05.61.75.26.00

Comité de validation :
Syndicat de Défense des vis
AOC Cahors, Chambre
d'agriculture du Lot,
Chambre régionale
d'Agriculture d'Occitanie,
DRAAF Occitanie,
SODEPAC, Vinvalie Cave
des Côtes d'Olt

	Pleine floraison	Fin floraison	Nouaison	Grains de plomb	Grains de pois
Merlot					
Côt					
Viognier					
Chardonnay					

Code couleur :

Stade majoritaire Stade présent mais minoritaire



Pleine floraison

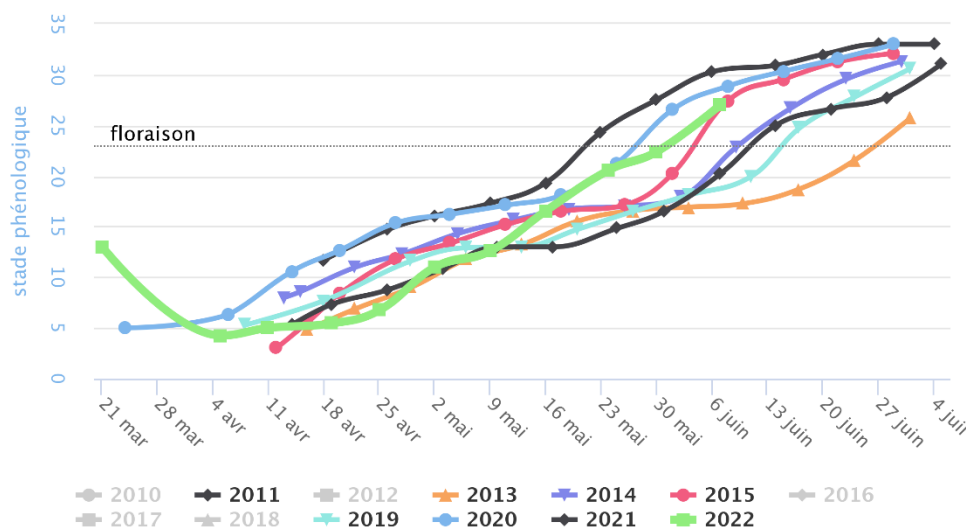


Nouaison
Photos CA81



Grains de pois

du 2022-03-01 au 2022-06-08



Evolution des stades phénologiques comparativement aux années précédentes

MILDIOU *(Plasmopara viticola)*

• Situation au vignoble

Les symptômes sont présents. Ils se généralisent et descendent aussi sur grappes.

• Modélisation (Potentiel système IFV)

POINTS DE VIGILANCE : La modélisation est réalisée à partir de 4 points météorologiques. En aucun cas, elle ne peut refléter toute l'hétérogénéité des pluies qui ont lieu essentiellement sous forme d'orages, cette année.

De plus, la modélisation porte sur des événements contaminants pré-épidémiques et épidémiques mais ne tient pas compte du phénomène de repiquages. Ceci peut générer des pressions sur le terrain plus forte que celle prédite par le modèle.

✓ **Situation jusqu'au 7 juin (J)**

	Pression mildiou		Contamination		
	Evolution	Niveau à J	Type	Date	Extériorisation
Anglars	En hausse	Faible à très faible	Epidémique (Chaos)	3 et/ou 4 juin	aucune sortie de tache au cours de la semaine
St Vincent Rives d'Olt					
Sauzet					
Soturac					

✓ **Simulation du 8 au 15 juin**

	Pression mildiou		Contamination		
	Evolution	Niveau à J+7	Type	Cumul nécessaire sur parcelles saines	Extériorisation
Anglars	En hausse	faible	épidémique	>35 mm cumulés ou 25 mm en une seule fois	Les contaminations des 3 et 4 juin s'extériorisent autour du 13 juin
St Vincent Rives d'Olt					
Sauzet					
Soturac					

Évaluation du risque : Des symptômes sont présents.

Des contaminations ont eu lieu lors des orages de ce week-end. Surveillez vos parcelles.

Restez vigilants lors de chaque épisode pluvieux. De plus, des repiquages sont aussi possibles en cas de forte humidité.

Mesures prophylactiques : l'épamprage permet de diminuer le développement d'organes vert à proximité du sol qui seraient autant de support pour des contaminations primaires.

Techniques alternatives : L'utilisation de moyens de bio-contrôle est possible et peut aider dans la gestion du mildiou. Liste des produits de bio-contrôle : <https://ecophytopic.fr/protger/liste-des-produits-de-biocontrrole>

BLACK ROT *(Guignardia bidwellii)*

• Éléments de biologie

La nouaison est le stade de sensibilité maximal des grappes au black-rot. Une contamination à ce stade peut entraîner des symptômes sur baies même en l'absence de symptômes importants sur feuilles. La forte sensibilité des grappes perdure jusqu'à la fermeture complète de la grappe

• Situation au vignoble

La présence de symptômes est régulière. Elle progresse sur des parcelles déjà impactées.

Évaluation du risque : Une nouvelle sortie est attendue suite aux petites pluies des 15, 20 mai et des fortes pluies de ce week-end. Surveillez vos parcelles.

Des pluies sont en cours et d'autres pourraient se produire en fin de semaine. Restez vigilants.

OÏDIUM (*Erysiphe necator*)

• Éléments de biologie

La floraison est la période de grande sensibilité des grappes à l'oïdium. Cette sensibilité est effective jusqu'au stade « fermeture de la grappe ».

Pour rappel, la durée d'incubation de cette maladie est longue et les contaminations sont généralement visibles, 3 semaines-1 mois après la phase de contamination.

• Situation au vignoble

Quelques rares symptômes sont présents sur baies sur parcelles sensibles.

Évaluation du risque : Les conditions météorologiques sont favorables au champignon. Ne négligez pas cette maladie !

Techniques alternatives : L'utilisation de moyens de bio-contrôle est possible et efficace. Liste des produits de bio-contrôle : <https://ecophytopic.fr/protéger/liste-des-produits-de-biocontrôle>

VERS DE LA GRAPPE (*Lobesia botrana*)

• Situation au vignoble

Les captures ont repris en secteurs précoces. Les glomérules ont été dénombrés, ils sont présents en confusion (5 pour 100 grappe en moyenne). Hors confusion, on dénombre au maximum 30 glomérules pour 100 grappes.

• Modélisation

Le tout début de vol est modélisé.

Évaluation du risque : Il est trop tard pour réaliser les comptages de glomérules. Le vol reprend en secteur précoce. Surveillez le dépôt des pontes.

Pensez à changer les capsules et les fonds englués.

Seuil indicatif de risque : 50 glomérules pour 100 inflorescences (à moduler en fonction du potentiel de récolte et en dehors de la confusion)

5-10% des grappes avec au moins un glomérule (en confusion sexuelle)

Techniques alternatives : Confusion sexuelle.

CICADELLE VERTE (*Empoasca vitis*)

• Situation au vignoble

Des larves sont dénombrées en quantité parfois importante. Les adultes sont aussi bien présents et on observe des symptômes sur les feuilles du bas de la végétation.

Évaluation du risque : Risque moyen à fort. Surveillez vos parcelles.

La gestion du ravageur repose sur une surveillance des populations larvaires. Ce ne sont pas les adultes mais les larves qui sont à l'origine des dégâts de grillure.

Seuil indicatif de risque : 100 larves de cicadelle pour 100 feuilles

Mesures prophylactiques : L'application d'argile comme barrière physique est à mettre en place



Symptômes sur feuilles – Photo Sodepac

FLAVESCENCE DOREE *(Scaphoideus titanus)*

- **Situation au vignoble**

Des larves sont observées au vignoble.

Évaluation du risque : Les dates d'intervention ont été fixées par la DRAAF : T1 du 7 au 19 juin.

Prochain BSV, le 14 juin

REPRODUCTION DU BULLETIN AUTORISEE SEULEMENT DANS SON INTEGRALITE (REPRODUCTION PARTIELLE INTERDITE)

Ce bulletin de santé du végétal a été préparé par l'animateur filière viticulture de la Chambre d'Agriculture du Tarn et élaboré sur la base des observations réalisées par la Chambre d'Agriculture du Lot, SODEPAC, CAPEL, Vitivista, Vivalie Cave des Côtes d'Olt et les agriculteurs observateurs.

Ce bulletin est produit à partir d'observations ponctuelles. S'il donne une tendance de la situation sanitaire régionale, celle-ci ne peut pas être transposée telle quelle à la parcelle. La CRA d'Occitanie dégage donc toute responsabilité quant aux décisions prises par les agriculteurs pour la protection de leurs cultures et les invite à prendre ces décisions sur la base des observations qu'ils auront réalisées et en s'appuyant sur les préconisations issues de bulletins techniques.