



## A retenir

### BLACK-ROT

Les prochaines pluies seront contaminantes sur l'ensemble du vignoble. Surveillez les prévisions météorologiques.

### MILDIU

La maturité de la masse des œufs est atteinte. Des contaminations épidémiques sont possibles dès 15 à 20 mm, soyez vigilants.

### VERS DE LA GRAPPE

Le vol se poursuit.

### OIDIUM

Les conditions sont favorables sur les parcelles sensibles.








## METEO

### • Les faits marquants de la semaine écoulée

La semaine dernière a été sèche et ensoleillée.

### • Pour les prochains jours

La semaine s'annonce clémente avec un risque de pluie ce soir et mercredi voire samedi.

	Mer 4	Jeu 5	Ven 6	Sam 7	Dim 8	Lun 9	Mar 10
Températures	11-20	10-21	10-20	11-21	11-22	11-23	12-23
Tendances							

## STADES PHENOLOGIQUES

Les stades évoluent mais sont toujours hétérogènes. Le plateau est plus en avance que la vallée.

	1-2 feuilles étalées	2-3 feuilles étalées	3-4 feuilles étalées	4-5 f. étalées Inflo. visibles	5-6 feuilles étalées	Boutons floraux agglomérés	Boutons floraux séparés
Merlot							
Côt							
Viognier							
Chardonnay							

Code couleur :

**Stade majoritaire**    Stade présent mais minoritaire



Directeur de publication :

Denis CARRETIER  
Président de la Chambre  
Régionale d'Agriculture  
d'Occitanie  
BP 22107  
31321 CASTANET  
TOLOSAN Cx  
Tel 05.61.75.26.00

Dépôt légal : à parution

Comité de validation :  
Syndicat de Défense des vins  
AOC Cahors, Chambre  
d'agriculture du Lot,  
Chambre régionale  
d'Agriculture d'Occitanie,  
DRAAF Occitanie,  
SODEPAC, Vinovale Cave  
des Côtes d'Olt



ÉCOPHYTO  
RÉDUIRE ET AMÉLIORER  
L'UTILISATION DES PHYTOS

Action pilotée par le Ministère chargé de l'agriculture et le ministère chargé de l'écologie, avec l'appui financier de l'Agence Française pour la Biodiversité, par les crédits issus de la redevance pour pollutions diffuses attribués au financement du plan Ecophyto.



4 feuilles étalées



Inflorescences visibles



Boutons floraux agglomérés

Photos CA81, Vינואליה

## BLACK ROT (*Guignardia bidwellii*)

### • Éléments de biologie

Des contaminations peuvent s'opérer dès le stade « 2-3 feuilles étalées » jusqu'au stade « fermeture de la grappe ».

**La pression a été particulièrement forte en 2021.** Sur les parcelles fortement atteintes l'année dernière, la présence de baies momifiées constitue un inoculum pour de nouvelles contaminations. Ces grappes momifiées sont souvent présentes sur les vignes conduites en taille rase.

### • Situation au vignoble

A ce jour, aucun symptôme n'est observé.

**Évaluation du risque :** Sur les parcelles avec un historique et/ou avec des facteurs de risque tels que la présence de baies momifiées, des contaminations ont pu avoir lieu lors des fortes pluies du 23 avril. Les sorties issues de ces contaminations devraient être visibles autour du 20 mai.

Les pluies prévues ce soir et demain, suivant leur hauteur, pourraient engendrer de nouvelles contaminations avant une période plus calme. Restez vigilants sur vos parcelles conduites en taille rase.

## MILDIU (*Plasmopara viticola*)

### • Maturité des œufs (*suivi laboratoire IFV*)

La maturité des œufs est considérée comme acquise dès que la germination des spores contenues dans les échantillons s'effectue en moins de 24 h en conditions extérieures.

En conditions extérieures, une germination nette (+10 macroconidies) a été observée en 24h sur 2 lots : la maturité des œufs est donc considérée atteinte.

### • Modélisation (*Potentiel système IFV*)

#### Clés d'interprétation de Potentiel Système :

*Les contaminations pré-épidémiques* sont des épisodes de contaminations de faible ampleur et souvent non-identifiées au vignoble. A la différence **des contaminations épidémiques** qui sont caractéristiques du démarrage de l'épidémie, **les contaminations pré-épidémiques** sont généralement sans gravité.

Rappelons que les **contaminations épidémiques** ne sont possibles que lorsque **la masse des œufs d'hiver** atteint sa maturité (à ne pas confondre avec les premiers œufs précoces).

✓ **Situation jusqu'au 2 mai (J)**

	Pression mildiou		Maturité des œufs		Contamination	
	Evolution	Niveau à J	Stade	Date	Type	Date
Anglars	en baisse	faible	masse des œufs mûre	1-mai	pré-épidémique	23-avr.
St Vincent Rives d'Olt			masse des œufs mûre	1-mai		
Sauzet			1ers œufs mûrs	17-avr.		
Soturac			masse des œufs mûre	30-avr.		

✓ **Simulation du 3 au 10 mai**

	Pression mildiou		Maturité des œufs		Contamination		
	Evolution	Niveau à J+7	Stade	Date	Type	Cumul nécessaire	Extériorisation
Anglars	en baisse	faible	masse des œufs mûre	1-mai	épidémique	25 mm cumulés	contaminations pré-épidémique du 23 avril devraient être visibles autour du 14 mai
St Vincent Rives d'Olt				11-mai	pré-épidémique	20 mm cumulés	
Sauzet				30-avr.	épidémique	25 mm cumulés	
Soturac							

**Évaluation du risque** : Rappelons que les premières contaminations épidémiques ne peuvent se produire qu'aux conditions suivantes :

+ la végétation est réceptive (éclatement du bourgeon- feuilles étalées)	<b>OUI</b>
+ les œufs de mildiou ont atteint un stade de maturité suffisant	<b>OUI</b>
+ les conditions climatiques permettent de générer des projections de spores, généralement sur la végétation au bas des souches (T° moyenne > 11°C et pluviométrie suffisante)	<b>Pluie prévue inférieure à 20mm</b>

Des contaminations pré-épidémiques de faible intensité ont été modélisées le 23 avril. Seules les parcelles très sensibles seraient concernées par ces contaminations pré-épidémiques.

La maturité de la masse des œufs est atteinte.

Les 1ères contaminations épidémiques peuvent avoir lieu avec des cumuls d'une vingtaine de millimètres. A ce jour, ce cumul n'est pas prévu. Surveillez l'évolution des prévisions météorologiques.

**Mesures prophylactiques** : l'épamprage permet de diminuer le développement d'organes vert à proximité du sol qui seraient autant de support pour des contaminations primaires.

**Techniques alternatives**: L'utilisation de moyens de bio-contrôle est possible et peut aider dans la gestion du mildiou. Liste des produits de bio-contrôle : <https://ecophytopic.fr/protéger/liste-des-produits-de-biocontrôle>

## OÏDIUM *(Erysiphe necator)*

### • Éléments de biologie

Le niveau de risque est déterminé par la sensibilité du cépage et par l'historique de contamination de la parcelle.

**Pour les situations à haut risque** (cépages sensibles, fortes attaques les années précédentes) : la période de risque démarre au stade 2-3 feuilles étalées.

**Pour les parcelles peu sensibles** : la période de sensibilité démarre au stade boutons floraux séparés (stade 17, boutons floraux séparés).

**Évaluation du risque** : La période de risque est cours sur les parcelles sensibles et les conditions météorologiques annoncées (présence d'humidité matinale et forts écarts de températures) sont favorables au champignon.

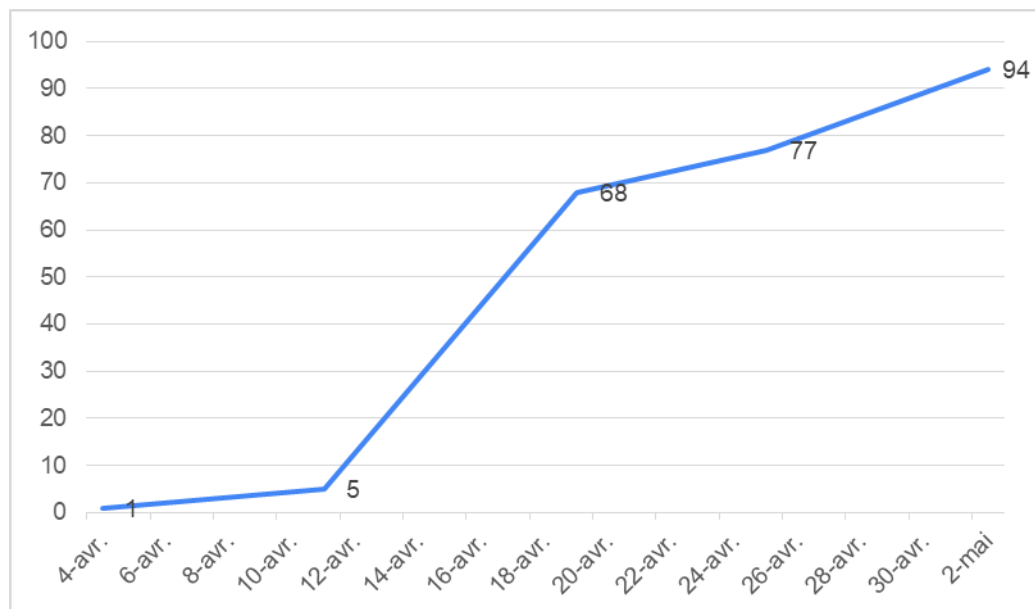
Sur les autres parcelles, la période de risque n'a pas encore démarré.

**Techniques alternatives** : L'utilisation de moyens de bio-contrôle est possible et efficace. Liste des produits de bio-contrôle : <https://ecophytopic.fr/protéger/liste-des-produits-de-biocontrôle>

## VERS DE LA GRAPPE (Lobesia botrana)

### • Situation au vignoble

Le vol d'eudémis est toujours en cours.



Somme des captures sur les pièges du vignoble de Cahors

### • Modélisation (LOB-IFV)

Le vol se termine. Les pontes devraient être visibles.

**Évaluation du risque** : Aucune intervention ne se justifie. L'heure est au suivi des vols et à l'observation des œufs.

**Techniques alternatives** : Confusion sexuelle.

# ERINOSE (*Colomerus vitis*)

## • Éléments de biologie

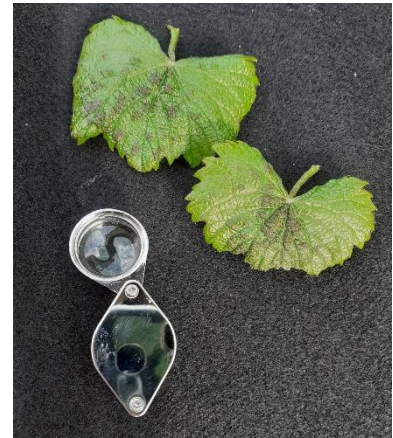
Sur les parcelles à risque (régulièrement attaquées), les dégâts peuvent apparaître très précocement, dès le stade pointe verte. Ainsi, des galles peuvent être visibles sur les premières feuilles à la base des rameaux.

## • Situation dans les parcelles

Des symptômes sont visibles sur le vignoble.

**Évaluation du risque :** Les symptômes présents vont se diluer dans la végétation à la faveur de la pousse active.

*Techniques alternatives :* L'utilisation de moyens de bio-contrôle est possible et efficace. Liste des produits de bio-contrôle : <https://ecophytopic.fr/protoger/liste-des-produits-de-biocontrôle>



Symptômes d'érinose – Photo CA46



Vous pouvez désormais recevoir par courriel dès leur parution, toutes les éditions du BSV en Occitanie, en vous inscrivant sur notre plate-forme d'abonnement.

Le Bulletin de Santé du Végétal est élaboré par nos experts pour vous apporter la meilleure analyse et vous aider à être plus réactif face aux aléas susceptibles de menacer vos cultures.

Abonnez-vous gratuitement aux bulletins de santé du végétal (BSV) : <http://www.bsv.occitanie.chambagri.fr/>

**Prochain BSV, le 10 mai**

**REPRODUCTION DU BULLETIN AUTORISÉE SEULEMENT DANS SON INTÉGRALITÉ (REPRODUCTION PARTIELLE INTERDITE)**

Ce bulletin de santé du végétal a été préparé par l'animateur filière viticulture de la Chambre d'Agriculture du Tarn et élaboré sur la base des observations réalisées par la Chambre d'Agriculture du Lot, SODEPAC, CAPEL, Vitivista, Vinovalie Cave des Côtes d'Olt et les agriculteurs observateurs.

Ce bulletin est produit à partir d'observations ponctuelles. S'il donne une tendance de la situation sanitaire régionale, celle-ci ne peut pas être transposée telle quelle à la parcelle. La CRA d'Occitanie dégage donc toute responsabilité quant aux décisions prises par les agriculteurs pour la protection de leurs cultures et les invite à prendre ces décisions sur la base des observations qu'ils auront réalisées et en s'appuyant sur les préconisations issues de bulletins techniques.