



A retenir

MILDIU	De nouvelles contaminations observées avec une fréquence de parcelles attaquées faible. Avec la prévision des averses orageuses, le risque reste moyen à fort.
BACTERIOSE- CLADOSPORIOSE	Avec les pluies orageuses annoncées, le risque augmente sur des parcelles avec d'anciens symptômes. Son évolution dépendra de l'évolution des températures.
OÏDIUM	De l'oïdium est observé sur des parcelles. Le risque est présent et il reste moyen.
CHENILLES PHYTOPHAGES	Les vols de pyrales et sésamies sont étalés.

ÉTAT DES CULTURES

Les melonnières d'arrière saison sont toutes au stade grossissement du fruit. Avec les températures actuelles, les cycles restent normaux. La production s'étalera sur tout le mois de septembre.

• Insectes du sol

Des dégâts de taupins sur fruits sont présents. Les fréquences d'attaques sont élevées.

Évaluation du risque : Le risque est faible à fort en fonction des parcelles.

• Cladosporiose (*Cladosporium cucumerinum*) – Bactériose (*Pseudomonas syringae pv aptata*)

[Voir les rappels de biologie](#)

Des symptômes de cladosporiose sont toujours observés sur les fruits.

Les symptômes de bactériose sont secs sur le feuillage. Des taches sur fruits sont présentes.

Peu de nouvelles contaminations observées ces deux dernières semaines.



Symptômes de cladosporiose sur feuilles, tige et fruit - Photo CA 82

Directeur de publication :

Denis CARRETIER
Président de la Chambre
Régionale d'Agriculture
d'Occitanie
BP 22107
31321 CASTANET
TOLOSAN Cx
Tel 05.61.75.26.00

Dépôt légal : à parution

Comité de validation :
Chambre d'Agriculture du
Tarn-et-Garonne, Chambre
régionale d'Agriculture
d'Occitanie, VITIVISTA,
CEFEL, DRAAF Occitanie



ÉCOPHYTO
RÉDUIRE ET AMÉLIORER
L'UTILISATION DES PHYTOS

Action du plan Ecophyto pilotée
par les ministères en charge de
l'agriculture, de l'écologie, de la
santé et de la recherche, avec
l'appui technique et financier de
l'Office français de la Biodiversité

Pour la **bactériose**, il existe un Outil d'Aide à la Décision (OAD) : l'indice de risque bactériose. Il est calculé par le CEFEL à partir de données de températures et de pluviométries pour des cultures « non couvertes ».

Pas de données disponibles pour l'indice de risque bactériose.



Symptômes de bactériose sur feuilles et fruits - Photos CA 82

Évaluation du risque : Avec les pluies orageuses annoncées, le risque augmente. Son évolution dépendra de l'évolution des températures.

Mesures prophylactiques : Elles sont limitées pour ces deux bioagresseurs

- choix de la parcelle : exposition

- choix de la variété : des variétés « moins sensibles » à la cladosporiose et (ou) à la bactériose sont observées (expérimentations en cours au niveau national, programme Malveresi.). Quand les données sont disponibles, elles sont répertoriées sur le guide variétal melon Sud Ouest ([lien](#))

Méthodes alternatives : L'utilisation de spécialités de bio-contrôle est possible et efficace sur la cible cladosporiose : [Liste des produits de bio-contrôle](#). Contacter votre technicien.

• **Mildiou** (*Pseudomonas cubensis*)

[Voir les rappels de biologie](#)

Des nouveaux symptômes sont observés. En général, les symptômes sont visibles sur des parcelles mal protégées.

Évaluation du risque : Avec la climatologie actuelle, le risque est moyen à fort en fonction des parcelles, surtout si les humectations du feuillage sont importantes après les pluies orageuses annoncées.



Symptômes de mildiou – Photo CA 82

Mesures prophylactiques :

- choisir la parcelle : préférer une parcelle ventilée, afin de diminuer le plus rapidement possible les humectations du feuillage ;

- choisir la variété : des variétés « moins sensibles » au mildiou sont observées (expérimentations en cours au niveau national, programme Melveresi) ;

- choisir le mode d'irrigation et éviter les irrigations par aspersion en fin de journée, afin de limiter le temps d'humectation ;

Techniques alternatives : L'utilisation de spécialités de bio-contrôle à base de phosphonate de potassium est possible et efficace sur cette cible : [Liste des produits de bio-contrôle](#). Contacter votre technicien.

• **Oïdium** (*Golovinomyces cichoracearum*, *Podosphaera xanthii*)

[Voir les rappels de biologie](#)

Des symptômes d'oïdium sont observés. Les fréquences d'observation augmentent ces deux dernières semaines.



Symptômes d'oïdium – Photos CA 82

Évaluation du risque : Le risque augmente avec des écarts thermiques élevés jour-nuit et le rallongement des périodes nocturnes. Le risque est faible à moyen.

Mesures prophylactiques :

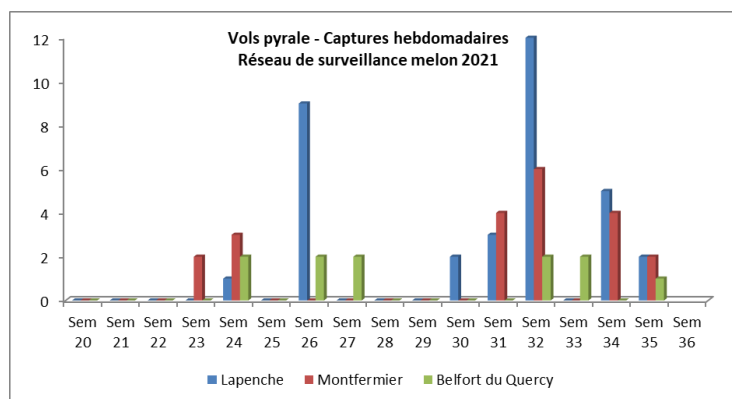
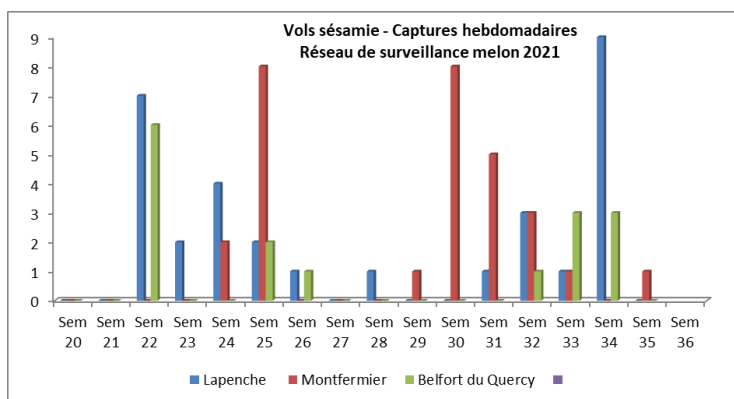
- choix de la parcelle : préférer une parcelle ventilée
- choix de la variété : préférer pour les plantations de plein champ des variétés avec de « bonnes » résistances intermédiaires à l'oïdium, surtout au *Podosphaera xanthii* (notées Px et numéro de la race concernée).
- destruction des melonnières en fin de récolte, l'oïdium est un parasite obligatoire.

Techniques alternatives : L'utilisation de moyens de bio-contrôle est possible et efficace. [Liste des produits de bio-contrôle](#). Contacter votre technicien.

• **Chenilles phytophages** (*Sesamia nonagrioides*, *Ostrinia nubilalis*)

Des adultes de pyrales et de sésamies sont toujours dénombrés dans les pièges du réseau. Les vols de seconde génération sont étalés.

Trois pièges sont en place sur le réseau melon.



Évaluation du risque : Le risque est faible à moyen dans la majorité des situations.

• **Pucerons**

Des foyers sont toujours présents. Pour la majorité des foyers, des auxiliaires sont présents : coccinelles, œufs de crysopé...

Évaluation du risque : A surveiller sur les parcelles d'arrière saison ! Le risque est faible, voire moyen sur les dernières plantations.

Mesures prophylactiques :

- choisir la variété : préférer une variété IR Ag, variété avec une résistance intermédiaire à la colonisation par *Aphis gossypii* : guide variétal melon Sud Ouest ([lien](#))
- contrôler la qualité des plants : absence du ravageur.
- couvrir par un agrotexile non tissé, quand la protection est réalisable.
- favoriser le développement des auxiliaires naturels : coccinelles, syrphes, cécidomies, *Aphidius colemani*.....



Foyer de pucerons – Photo CA 82

• Autres observations

Des symptômes de **viroses** sont observés sur le réseau.



Symptômes de viroses sur feuilles et sur fruit - Photo CA 82

Des **pourritures** de fruits sont toujours présentes, au niveau de l'attache pistillaire et pédonculaire : sclérotinia, didymella et autre pourriture. Les dégâts en parcelles sont conséquents et peuvent atteindre jusqu'à 20% de pertes, voire plus dans certaines situations.

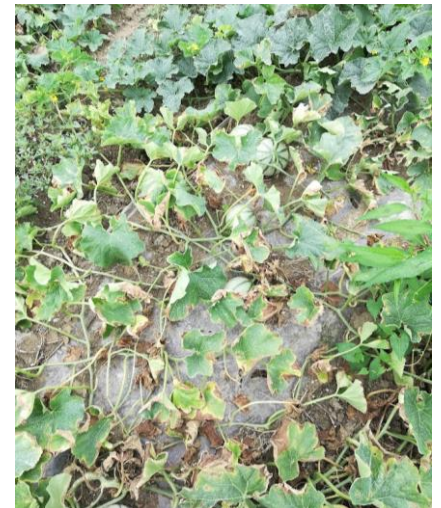
Des dépérissements de plantes sont encore observés.

Des **adventices** sont toujours présentes sur les parcelles. De nombreuses graminées sont surtout observées.

En l'absence de solution de lutte directe, la lutte est complexe à partir d'un certain stade des plantes (lutte mécanique impossible dès le croisement des plantes dans l'inter-rang).

Les adventices peuvent créer un micro climat favorable aux bio-agresseurs comme le mildiou et les chenilles phytophages.

Particulièrement cette campagne, la forte présence d'adventices impacte les chantiers d'enlèvement des paillages.



Dépérissements de plantes - Photo CA 82

Techniques alternatives au désherbage: quand cela est possible, réalisation de désherbages mécaniques inter-rangs ou manuels.

L'utilisation de spécialités de bio-contrôle est possible: [Liste des produits de bio-contrôle](#). Contacter votre technicien.

REPRODUCTION DU BULLETIN AUTORISÉE SEULEMENT DANS SON INTÉGRALITÉ (REPRODUCTION PARTIELLE INTERDITE)

Ce bulletin de santé du végétal a été préparé par l'animateur filière melon de la Chambre d'Agriculture du Tarn-et-Garonne et élaboré sur la base des observations réalisées par le CEFEL, la Chambre d'Agriculture du Tarn-et-Garonne et VITIVISTA.

Ce bulletin est produit à partir d'observations ponctuelles. S'il donne une tendance de la situation sanitaire régionale, celle-ci ne peut pas être transposée telle quelle à la parcelle. La CRA Occitanie dégage donc toute responsabilité quant aux décisions prises par les agriculteurs pour la protection de leurs cultures et les invite à prendre ces décisions sur la base des observations qu'ils auront réalisées et en s'appuyant sur les préconisations issues de bulletins techniques.