

Abonnez-vous
gratuitement
aux BSV de la région
Occitanie



A retenir

FRAISES SOUS ABRIS ET PLEIN CHAMP

Pucerons : Risque faible

Aleurodes : Risque faible

CHOU - BROCOLI - PAK CHOI

Chenilles défoliatrices : Risque stable voire en diminution selon les secteurs

Mildiou : Risque stable à diminution selon les secteurs

Pucerons : Risque en diminution en plein champ et fort sous abris

Alternaria : Risque en augmentation à surveiller

Aleurodes : Risque en diminution

Mineuse : Risque en diminution

Maladie des taches noires : Risque encore important dans les zones humides (bord de cours d'eau)

ARTICHAUT

Noctuelles défoliatrices : Risque en diminution

Pucerons : Risque en diminution

Oïdium : Risque stable

Mildiou : Risque en augmentation

Verticilliose : Risque en augmentation

SALADES - CHICOREES

Noctuelles : Risque stable à augmentation selon les secteurs

Pucerons : Risque stable à augmentation

Oïdium : Risque en augmentation

Taupin : Risque faible

Dégâts de gel : Risque stable

CELERI

Noctuelles : Risque en diminution

Pucerons : Risque en augmentation sous abris et en baisse en plein champ

Septoriose : Risque en augmentation

Mouche du céleri : Risque stable

CAROTTE

Oïdium : Risque en augmentation

Pucerons : Risque stable

Mineuses de la carotte : Risque en augmentation

Mouche de la carotte : Risque en augmentation

POIREAU

Teigne : Risque stable

Thrips : Risque stable

FEVE BIO

Pucerons : Risque en augmentation

Mouches mineuses : Risque en augmentation

Botrytis : Risque en augmentation

AIL

Thrips : Risque à surveiller

Cliquez sur les cultures ci-dessus pour être redirigé vers les sections correspondantes du BSV.



Directeur de publication :

Denis CARRETIER
Président de la Chambre
Régionale d'Agriculture
d'Occitanie
BP 22107
31321 CASTANET
TOLOSAN Cx
Tel 05.61.75.26.00

Dépôt légal : à parution

Comité de validation :
CENTREX, Chambre
d'agriculture du Gard, DRAAF
Occitanie, SUDEXPE



























ÉCOPHYTO
RÉDUIRE ET AMÉLIORER
L'UTILISATION DES PHYTOS

Action du plan Ecophyto pilotée
par les ministères en charge de
l'agriculture, de l'écologie, de la
santé et de la recherche, avec
l'appui technique et financier de
l'Office français de la Biodiversité

METEO

- **Prévisions pour la période du 13 décembre au 18 décembre** (Source Météo France)

Département / Jour	Mer	Jeu	Vend	Sam	Dim	Lun
Gard						
Hérault						
Aude						
Pyrénées-Orientales						

Mise à part le Mercredi 13 Décembre où il y a de la pluie un peu dans tous les départements du Languedoc-Roussillon, tous les autres jours de la semaine seront ensoleillés.

Les températures matinales sont de l'ordre de 9-13°C en plaine et -1°C en zone de montagne jusqu'à Samedi puis les températures vont diminuer pour se situer aux alentours de 2-4°C... attention donc aux gelées matinales notamment dans les zones gélives comme les bords de cours d'eau.

En cours de journées, les températures remontent et se situent entre 14-15°C en plaine et 1-5°C en zone de montagne (remontée des températures autour des 10°C à partir de Samedi)

Au cours de la nuit, les températures vont se situer autour de 7-12°C en plaine et 1-4°C en zone de montagne jusqu'à Vendredi, puis baisse des températures autour de 1-5°C aussi bien en plaine qu'en zone de montagne. La partie littorale des Pyrénées Orientales aura des températures plus douces à partir de Lundi (12°C)

FRAISES SOUS ABRIS ET PLEIN CHAMP

- **Stade des cultures**

Les plants frigos et les plants mottes plantés en juillet-août 2023 sont en train de rentrer en dormance.

Sources CTIFL au 13-12-2023 :

- Costières de Nîmes : 231 h de froid
- Plaine du Roussillon : 108 h de froid

Les plantations de trays plants et d'éco-plants ont commencé.



Feuilles rougies par le froid – Début des plantations – Photos CA30

- **Pucerons** (*plusieurs espèces*)

On observe toujours quelques pucerons notamment en plein champ, mais la pression reste faible.

Évaluation du risque : Risque faible

Techniques alternatives :

- En SOUS ABRIS des produits de bio-contrôle existent. [Liste des produits de biocontrôle](#). Contacter votre technicien
- Eviter les excès de fertilisation

- **Aleurodes** (*Plusieurs espèces dont Bemisia tabaci*)

Nous observons toujours de manière ponctuelle des attaques d'aleurodes en sous abris avec la présence d'adultes mais aussi des larves et de pupes.

Évaluation du risque : Risque faible

Techniques alternatives :

- L'utilisation de moyens de bio-contrôle est possible et efficace. [Liste des produits de bio-contrôle](#). Contacter votre technicien.
- Possibilité =de mettre en place des panneaux englués jaunes pour suivre le vol des aleurodes



Bemisia tabaci adultes – Photo CA30

CHOU – BROCOLI – PAK CHOI

- **Stade des cultures**

Croissance – Récolte

- **Chenilles défoliatrices** (*plusieurs espèces dont la piéride du chou Pieris brassicae*)

Aussi bien dans le Languedoc que dans le Roussillon la présence de chenilles défoliatrices est en baisse et les dégâts ralentissent. Cependant, quelques nouvelles ooplaques sont visibles sur les feuilles ainsi que de nouvelles éclosions de *Pieris brassicae*.

Évaluation du risque : Risque stable voire en diminution selon les secteurs

Techniques alternatives :

- L'utilisation de moyens de bio-contrôle est possible et efficace. Consultez la liste des produits de bio-contrôle en [cliquant ici](#) et contactez votre technicien.
- Détruire les ooplaques détectées



Dégâts chou cabus – CA30 - larve de noctuelles défoliatrices (milieu) - Photos CIVAM Bio 66 et Centrex, ooplaque – Photo Centrex

- **Mildiou** (*Peronospora parasitica*)

Dans le Roussillon, aucun symptôme de mildiou n'est signalé cette semaine. Dans le Languedoc, nous avons encore observé quelques dégâts de mildiou en particulier en sous abris sur chou rave.

Évaluation du risque : Risque stable à diminution selon les secteurs



Techniques alternatives :

- Eliminer les feuilles atteintes
- L'utilisation de moyens de biocontrôle est possible et efficace. Consultez la liste des produits de bio-contrôle en [cliquant ici](#) et contactez votre technicien.



Mildiou sur chou rave – Photos CA30

• **Pucerons** (Plusieurs espèces dont *Brevicoryne brassicae*)

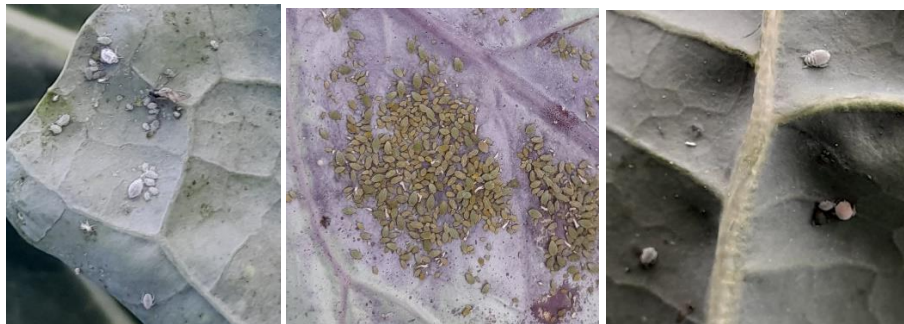
En particulier dans le Roussillon, une pression puceron est toujours signalée, notamment en agriculture biologique, cependant, le parasitisme lié aux auxiliaires est en augmentation avec la présence de pucerons momifiés dans les foyers, notamment en plein champ. Sous abri, sur culture de chou Pak Choï bio, la pression puceron est importante

Évaluation du risque : Risque en diminution en plein champ et fort sous abris



Techniques alternatives :

- Eviter les excès d'azote
- Favoriser la faune auxiliaire (bandes fleuries) et diversifier les cultures...
- L'utilisation de moyens de bio-contrôle est possible et efficace. Consultez la liste des produits de bio-contrôle en [cliquant ici](#) et contactez votre technicien



Pucerons sur chou, puceron parasité par entomophthorales (droite) - Photos Centrex

- **Alternaria** (*Alternaria brassicae* et *Alternaria brassicicola*)

Aussi bien dans le Languedoc que dans le Roussillon nous observons une augmentation des symptômes d'Alternaria sur chou et brocoli.

Évaluation du risque : Risque en augmentation, à surveiller

Techniques alternatives :

L'utilisation de moyens de bio-contrôle est possible et efficace. Consultez la liste des produits de bio-contrôle en [cliquant ici](#) et contactez votre technicien.



Alternaria - Photo CA 30

- **Aleurodes** (*Trialeurodes* sp.)

En particulier dans le Roussillon, les populations d'aleurodes sur brocoli en plein champ n'évoluent pas. Les attaques et dégâts restent limités, les entomophthorales parasitent les larves.

Évaluation du risque : Risque en diminution

Techniques alternatives :

L'utilisation de moyens de bio-contrôle est possible et efficace. Consultez la liste des produits de bio-contrôle en [cliquant ici](#) et contactez votre technicien.



Aleurode sur brocoli larves et adulte (Gauche) - Larves parasitées (Droite) - Photo Centrex

- **Mineuses** (*Liriomyza* spp et *Scaptomyza flava*.)

En particulier dans le Roussillon et localement, nous observons des dégâts mais les symptômes sont en diminution.

Dans le Languedoc, nous avons observé quelques attaques de *Scaptomyza flava*, la mouche Mineuse du Colza sur chou rave en sous abris, mais elles sont en diminution.

Évaluation du risque : Risque en diminution

Techniques alternatives :

-Éliminer les feuilles atteintes

-L'utilisation de moyens de bio-contrôle est possible et efficace. Consultez la liste des produits de bio-contrôle en [cliquant ici](#) et contactez votre technicien



Mines sur brocoli - Photo Centrex



Scaptomyza flava Mineuse du Colza sur chou rave – Photo CA30

- **Maladie des taches noires** (*Mycosphaerella brassicicola*.)

En particulier dans le Languedoc, nous observons toujours des dégâts de *Mycosphaerella brassicicola* en particulier dans les zones plutôt humides et en agriculture biologique. On note la présence de points noirs qui sont des pycnides, des structures reproductrices de certains champignons.



Mycosphaerella brassicicola - Photo CA30

Évaluation du risque : Risque encore important dans les zones humides (bord de cours d'eau)

Techniques alternatives :

Hormis sur les choux pommés, l'utilisation de moyens de bio-contrôle est possible et efficace.

Consultez la liste des produits de bio-contrôle en [cliquant ici](#) et contactez votre technicien.

ARTICHAUT

• **Stade des cultures dans le Roussillon**

8 feuilles – croissance

• **Noctuelles défoliatrices** (*Plusieurs espèces*)

Les populations de noctuelles sont en diminution sur les parcelles visitées cette semaine



Évaluation du risque : Risque en diminution.

Techniques alternatives :

- L'utilisation de moyens de bio-contrôle est possible et efficace. Consultez la liste des produits de bio-contrôle en [cliquant ici](#) et contactez votre technicien.



Différentes espèces de Noctuelles sur feuilles et cœurs d'artichaut stade L4 L5- Photos CA66

• **Pucerons** (*plusieurs espèces*)

La pression pucerons verts est toujours présente, même si le développement des foyers se ralentit. Nous notons la présence de pucerons noirs sur certaines parcelles. La faune auxiliaire est active avec la présence de larve de syrphes, de momies dorées et d'entomophthorales dont les populations augmentent sur les parcelles les plus atteintes. Bien surveiller les parcelles pour vérifier l'équilibre pucerons / auxiliaires.



Puceron vert parasité par des entomophthorales- Photo Centrex

Évaluation du risque : Risque en diminution

Techniques alternatives :

- Éviter les excès d'azote
- Favoriser la faune auxiliaire,



- Installer des bandes fleuries (*Alysson maritime*) et diversifier les cultures...
- L'utilisation de moyens de bio-contrôle est possible et efficace. Consultez la liste des produits de bio-contrôle en [cliquant ici](#) et contactez votre technicien.



Fumagine (gauche) Nymphes, larve et adulte de coccinelles (milieu), larve de syrphid (droite) - Photo Centrex

- **Oïdium** (*Leveillula taurica*)

L'oïdium est stable sur la plupart des parcelles. Sur les parcelles les plus atteintes, les feuilles de la base très attaquées se dessèchent entraînant une perte de surface foliaire.



Oïdium sur artichaut – photo Centrex

Évaluation du risque : Risque stable

Techniques alternatives :

- Limiter la végétation des plantes
- L'utilisation de moyens de biocontrôle est possible. [Liste des produits de biocontrôle](#). Contacter votre technicien.



- **Mildiou** (*Peronospora parasitica*)

Nous observons une augmentation des taches de mildiou sur variété de semi sur plusieurs parcelles.

Évaluation du risque : Risque en augmentation

Techniques alternatives :

- Limiter la végétation des plantes
- Éviter les excès d'azote
- L'utilisation de moyens de biocontrôle est possible. [Liste des produits de biocontrôle](#). Contacter votre technicien.



- **Verticilliose** (*Verticillium sp.*)

Suite aux gelées matinales, les symptômes de Verticilliose sont en augmentation sur plusieurs secteurs, y compris sur des variétés qui semblaient être moins sensibles. Cette maladie vasculaire entrave la circulation de la sève dans les vaisseaux, qui brunissent. Les feuilles commencent par jaunir en partie puis se dessèchent complètement. La plante finit par dépérir.

Évaluation du risque : Risque en augmentation

Techniques alternatives

- Éviter les excès d'eau
- Favoriser les rotations

- L'utilisation de moyens de biocontrôle pour améliorer le sol est possible. [Liste des produits de biocontrôle](#). Contacter votre technicien.



Verticilliose : symptômes sur plante (gauche), sur feuille (milieu), comparaison vaisseaux sains bien verts, vaisseaux atteints par la Verticilliose brunissant (droite) - Photos CA66

SALADES ET CHICOREES

- **Stade des cultures**

Croissance – Récolte

- **Noctuelles défoliatrices** (*Plusieurs espèces*)

Aussi bien dans le Languedoc que dans Roussillon, les noctuelles sont toujours présentes, tant en plein champ que sous abri.

Évaluation du risque : Risque stable à augmentation selon les secteurs.



Techniques alternatives :

- L'utilisation de moyens de bio-contrôle est possible et efficace. Consultez la liste des produits de bio-contrôle en [cliquant ici](#) et contactez votre technicien.



Dégâts noctuelles – Photo CIVAM BIO 66 Noctuelle – Photo Centrex Noctuelle – Photo CA30

- **Pucerons** (*Plusieurs espèces*)

Les pucerons sont bien présents. Ponctuellement, les dégâts peuvent être très importants, notamment en bio et surtout sous abri. Bien surveiller les parcelles pour détecter les premiers foyers.

Évaluation du risque : Risque stable à augmentation

Techniques alternatives :

- Éviter les excès de fertilisation
- Utiliser des variétés tolérantes (*Nasonovia*)
- Favoriser la faune auxiliaire (*bandes fleuries, plantes hôtes...*)

- L'utilisation de moyens de bio-contrôle est possible et efficace. Consultez la liste des produits de bio-contrôle en [cliquant ici](#) et contactez votre technicien.



Dégâts pucerons sur salade – Photo CA66



Petit foyers pucerons sur salade – Photo JEEM

- **Oïdium** (*Leveillula taurica*)

En particulier dans le Languedoc nous observons toujours quelques dégâts d'oïdium en plein champ.

Évaluation du risque : Risque en augmentation

Techniques alternatives :

- Limiter la végétation des plantes
- L'utilisation de moyens de biocontrôle est possible. [Liste des produits de biocontrôle](#). Contacter votre technicien.



Oïdium sur salade – Photo CA30

- **Taupin** (*Leveillula taurica*)

Nous avons observé quelques larves de taupins dans les abris mais pour le moment pas de dégâts.

Évaluation du risque : Risque faible

Techniques alternatives :

- Possibilité de mettre du tourteau de ricin en fertilisation de fond pour limiter les populations



Larve de taupin – Photo JEEM

- **Dégâts de gel**

En particulier dans le Languedoc nous avons observé quelques dégâts de gel sur chicorées de plein champ.

Évaluation du risque : Risque stable

Techniques alternatives :

- Possibilité de mettre du P17 pour limiter les dégâts



Dégâts gel sur salade - Photo CA30

CELERI

• Stade des cultures

Croissance

• Noctuelles défoliatrices (*Plusieurs espèces*)

En particulier dans le Roussillon, Les populations de noctuelles sont en forte baisse.

Évaluation du risque : Risque en diminution.

Techniques alternatives :

- *L'utilisation de moyens de bio-contrôle est possible et efficace. Consultez la liste des produits de bio-contrôle en [clicquant ici](#) et contactez votre technicien.*



Larve *Helicoverpa a.* sur céleri - Photo CA66

• Pucerons (*plusieurs espèces*)

En plein champ, la pression pucerons verts est en diminution, les conditions météorologiques et les auxiliaires calment le développement des foyers. Sous abri, il y a une très forte pression pucerons en agriculture biologique.

Évaluation du risque : Risque en augmentation sous abris et en baisse en plein champ

Techniques alternatives :

- *Eviter les excès d'azote*
- *Favoriser la faune auxiliaire*
- *Les parcelles entourées d'Alysson maritime sont généralement moins voire pas attaquées, tout comme les parcelles entourées de cultures diversifiées)*
- *En SOUS ABRIS l'utilisation de moyens de bio-contrôle est possible et efficace. Consultez la liste des produits de bio-contrôle en [clicquant ici](#) et contactez votre technicien.*



Pucerons sur céleri - Photo Centrex

• Septoriose (*Septoria apiicola*)

La septoriose progresse en plein champ avec de plus en plus de parcelles présentant quelques taches. Les conditions météorologiques sont favorables. Bien surveiller les parcelles

Évaluation du risque : Risque en augmentation

Méthodes prophylactiques :

- *Utiliser des variétés résistantes septoriose*
- *Limiter l'humidité au niveau des plants en évitant notamment d'irriguer en fin de journée*
- *Eviter les excès d'azote*
- *Respecter les rotations de culture*



Septoriose sur céleri - Photo Centrex

- Eviter la circulation d'animaux dans les cultures (chiens...) ou de personnes. Les zones de contaminations suivent les marques de passages par dissémination des spores des zones contaminées vers les zones saines.

- **Mouche du céleri** (*Euleia heraclei*)

Nous observons toujours quelques mines de mouche sur certaines parcelles.

Évaluation du risque : Risque stable

Techniques alternatives :

- L'utilisation de moyens de biocontrôle est possible. Consultez la liste des produits de bio-contrôle en [cliquant ici](#) et contactez votre technicien.



Galerie mouche du céleri - Photo Centrex

CAROTTE BIO

- **Stade des cultures**

Croissance - Récolte

- **Oïdium** (*Erysiphe heraclei*)

L'oïdium est très présent en culture de carotte bio, les symptômes ont plutôt tendance à augmenter

Évaluation du risque : Risque en augmentation

Techniques alternatives :

- L'utilisation de moyens de biocontrôle est possible et efficace. Consultez la liste des produits de bio-contrôle en [cliquant ici](#) et contactez votre technicien.



Oïdium sur carotte - Photo CA30

- **Pucerons** (Plusieurs espèces)

Les foyers de pucerons verts sur culture de carotte sont en progression sur certaines parcelles, en baisse sur d'autres. Bien surveiller les parcelles pour détecter les premiers foyers et vérifier l'équilibre avec les auxiliaires

Évaluation du risque : Risque stable

Techniques alternatives :

- Eviter les excès de fertilisation
- Utiliser des variétés tolérantes (*Nasonovia*)
- Favoriser la faune auxiliaire (bandes fleuries, plantes hôtes...)
- L'utilisation de moyens de biocontrôle est possible et efficace. Consultez la liste des produits de bio-contrôle en [cliquant ici](#) et contactez votre technicien.

- **Mineuses de la carotte** (*Napomyza carotae*)

Les dégâts liés aux mouches mineuses sont en augmentation

Évaluation du risque : Risque en augmentation

Techniques alternatives :

- Favoriser la faune auxiliaire (bandes fleuries, plantes hôtes...)
- Butter la carotte, ne pas laisser le collet dépasser



Points de ponte et mines sur feuille de carotte – Photo Centrex

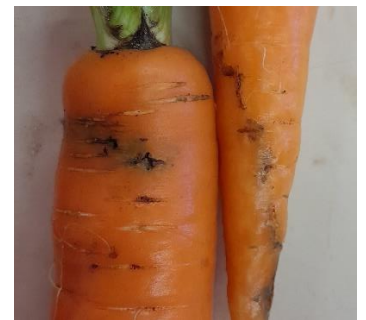
- **Mouche de la carotte** (*Psylla rosae*)

Sur certaines parcelles bio, à la récolte, nous observons jusqu'à 10 % de carottes atteintes par des larves de la mouche de la carotte.

Évaluation du risque : Risque en augmentation

Techniques alternatives :

- Favoriser la faune auxiliaire (bandes fleuries, plantes hôtes...)
- Butter la carotte, ne pas laisser le collet dépasser
- L'utilisation de moyens de biocontrôle est possible et efficace. Consultez la liste des produits de biocontrôle en [cliquant ici](#) et contactez votre technicien.



Galleries larves mouche de la carotte – Photo Centrex

POIREAU

- **Stade des cultures :**

Croissance – Récolte

- **Teigne** (*Acrolepiopsis assectella*)

Nous observons encore des dégâts de teigne en particulier en agriculture biologique.

Évaluation du risque : Risque stable.



Techniques alternatives :

- L'utilisation de moyens de bio-contrôle est possible. [Liste des produits de bio-contrôle](#). Contacter votre technicien.
- Possibilité de mettre des pièges à phéromone pour détecter le début des vols .



Teigne du poireau larve et nymphe - Dégâts – Photos CA30

- **Thrips** (*Thrips tabaci* Lindeman)

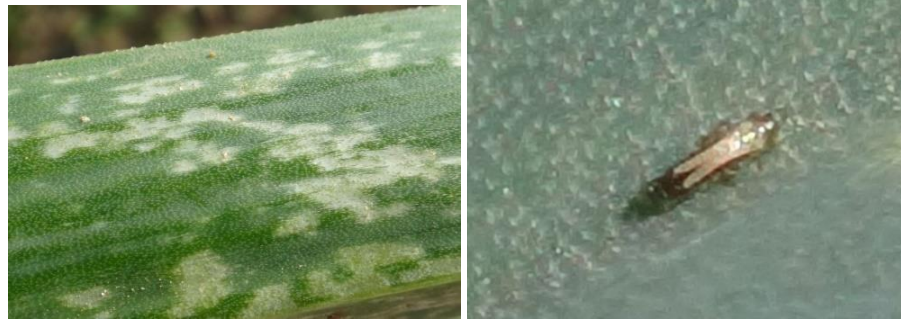
Nous observons toujours des dégâts de thrips qui peuvent être importants notamment en agriculture biologique.

Évaluation du risque : Risque stable.



Techniques alternatives :

- L'utilisation de moyens de bio-contrôle est possible. [Liste des produits de bio-contrôle.](#) Contacter votre technicien.
- Possibilité de mettre des pièges englués jaunes pour faire de la détection.



Dégâts thrips sur poireau – Photos CA30

FEVE BIO

- **Stade des cultures** : croissance

- **Pucerons** (*Plusieurs espèces dont Aphis fabae*)

Les foyers de pucerons sont en augmentation sur plusieurs parcelles bio visitées. Les hyménoptères parasites sont aussi bien présents en culture. Surveiller les parcelles pour vérifier que l'équilibre auxiliaires/pucerons se fait.

Évaluation du risque : Risque en augmentation



Techniques alternatives :

- L'utilisation de moyens de biocontrôle est possible et efficace. Consultez la liste des produits de bio-contrôle en [cliquant ici](#) et contactez votre technicien.



Aphis fabae sur fève – Photo Centrex

- **Mouches mineuses** (*Plusieurs espèces*)

Nous observons de plus en plus de dégâts de mouches mineuses.

Évaluation du risque : Risque en augmentation



Techniques alternatives :

- Eliminer les feuilles atteintes
- L'utilisation de moyens de bio-contrôle est possible et efficace. Consultez la liste des produits de bio-contrôle en [cliquant ici](#) et contactez votre technicien



Mineuse sur fève – Photo Centrex

AIL

- **Stade des cultures : 2-3 feuilles**

- **Thrips** (*Thrips tabaci* Lindeman)

Nous notons quelques dégâts de thrips sur feuillage en plein champ. Présence de lésions tachetées blanc argenté à la surface des feuilles.

Évaluation du risque : Risque à surveiller



Techniques alternatives :

- L'utilisation de moyens de bio-contrôle est possible. [Liste des produits de bio-contrôle](#). Contacter votre technicien.

- Possibilité de mettre des pièges englués jaunes pour faire de la détection.



Dégât thrips ail – Photo CTIFL F. Villeneuve

**Prochain BSV le 10 Janvier 2024 !
Passez de bonnes fêtes de fin d'année**

REPRODUCTION DU BULLETIN AUTORISÉE SEULEMENT DANS SON INTÉGRALITÉ (REPRODUCTION PARTIELLE INTERDITE)

Ce bulletin de santé du végétal a été préparé par les animateurs filière maraîchage de la Chambre d'agriculture du Gard, CENTREX et SUDEXPE et a été élaboré sur la base des observations réalisées, tout au long de la campagne, par les Chambres d'agriculture de l'Hérault, du Gard et du Roussillon, Cathy Conseil, X. Dubreucq, la CAPL, JEEM, le CIVAM Bio 66.

Ce bulletin est produit à partir d'observations ponctuelles. S'il donne une tendance de la situation sanitaire régionale, celle-ci ne peut pas être transposée telle quelle à la parcelle. La CRA d'Occitanie dégage donc toute responsabilité quant aux décisions prises par les agriculteurs pour la protection de leurs cultures et les invite à prendre ces décisions sur la base des observations qu'ils auront réalisées et en s'appuyant sur les préconisations issues