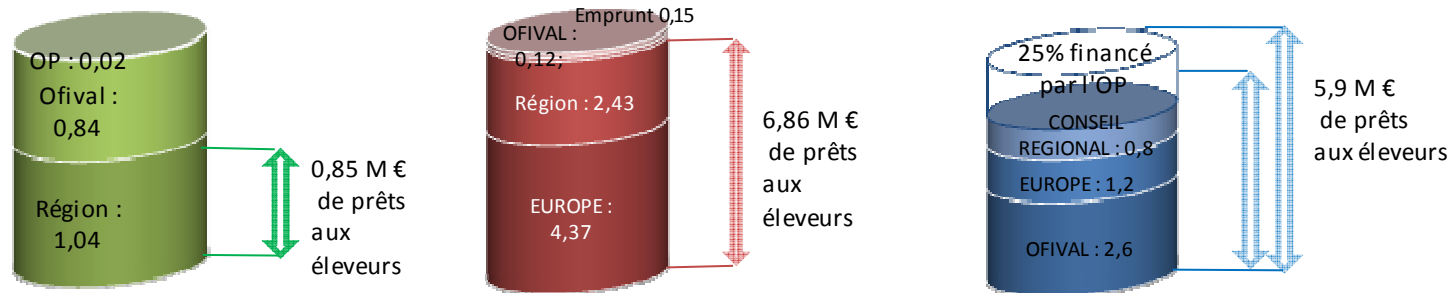
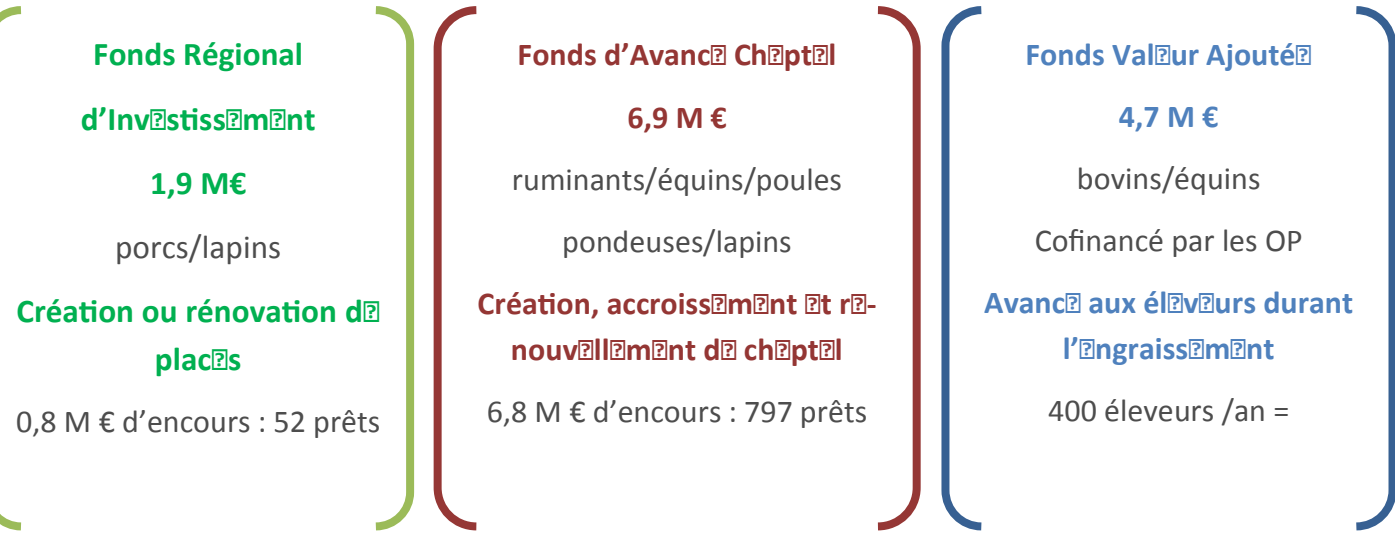
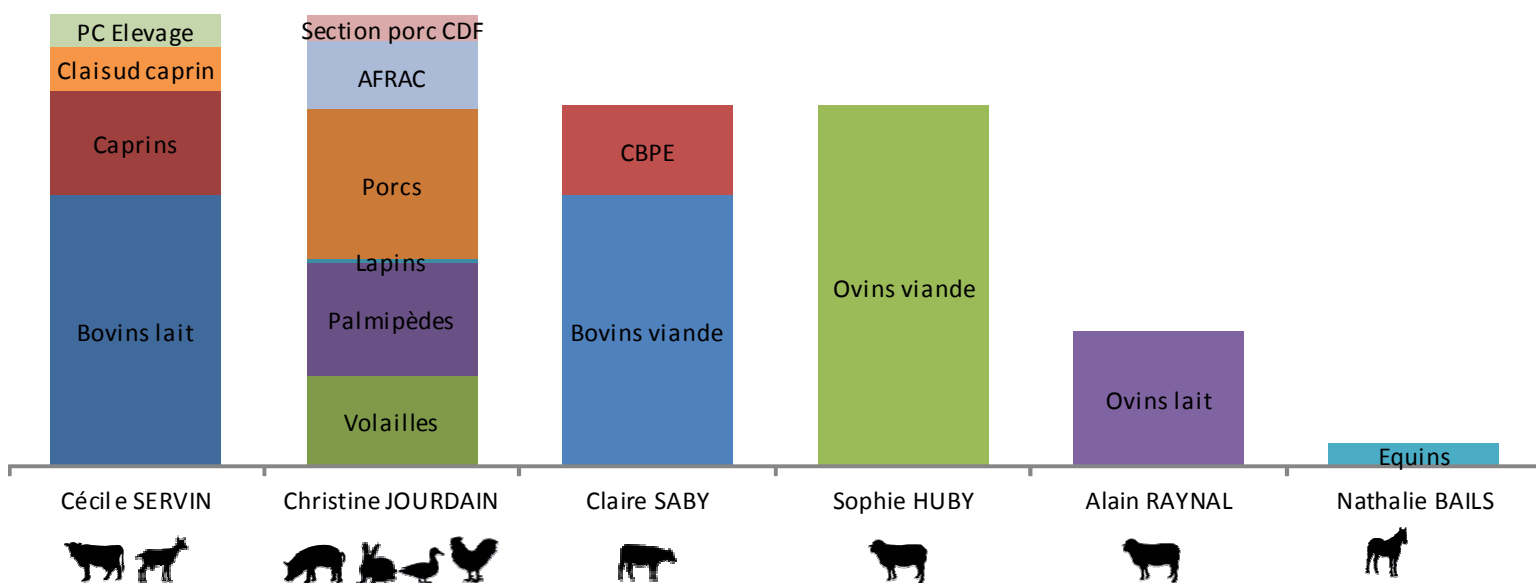


Fonds GIE prêtés aux éleveurs : 14 M€

Ces fonds, abondés dans les années 1990 par l'Europe, l'Ofival et la Région Midi-Pyrénées, sont aujourd'hui inscrits aux capitaux propres du GIE. Ils ont été complétés par des prêts au fur et à mesure des besoins des éleveurs.



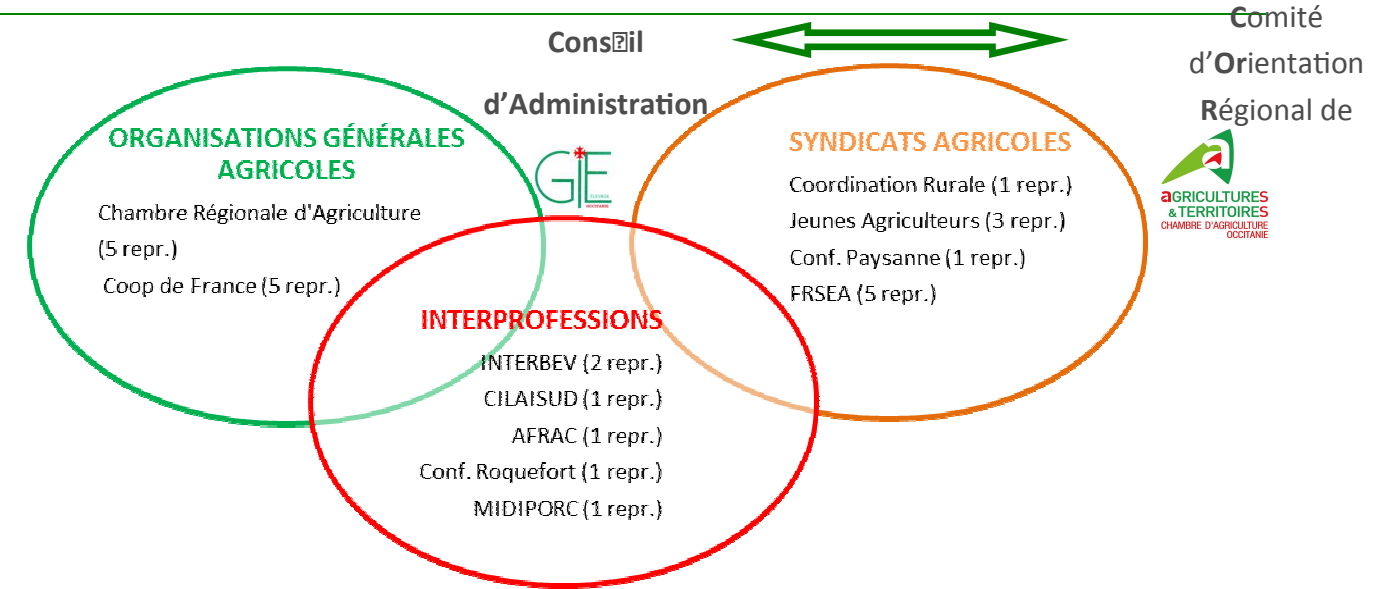
Une équipe optimisée 5 ETP = 6 personnes en 2017



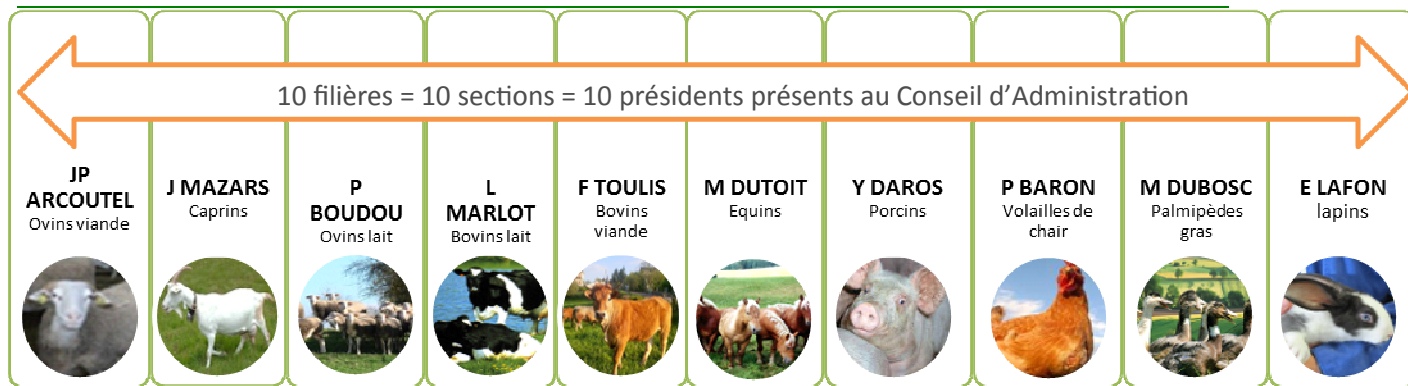
Développer les filières d'élevage d'Occitanie

- Concertation professionnelle
- Animation programmes financiers
- Animation technique
- Accompagnement financier des éleveurs

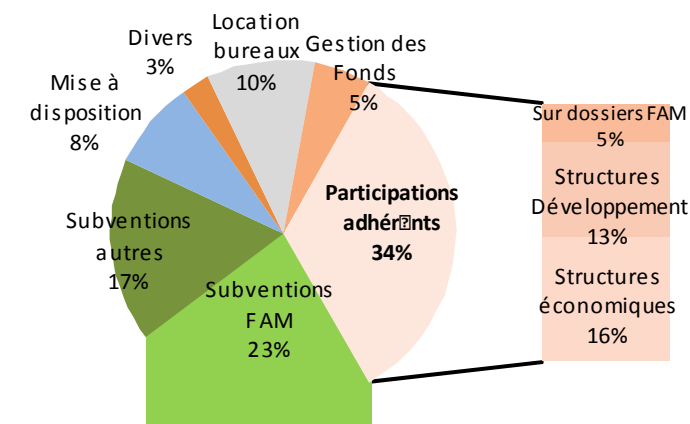
Une gouvernance multipartenariale en appui au COREL



Une concertation professionnelle par filière



Un budget 2016 de 550 000 €



GIE Elevage Occitanie

2 avenue Daniel Brisebois 05 61 75 41 41
 BP 82256 Auzeville
 31322 Castanet-Tolosan accueil@elevage-occitanie.fr

Des missions au service de l'élevage

Accompagnement de projets régionaux

Emergence et accompagnement de projets.
Gestion de programmes de financement : préparation des appels à projet, appui aux adhérents dans leurs candidatures, outils de gestion, synthèses.

Flash 2016

Conseil lait Conseil Régional MP :
500 exploitations - 524 K€ de subvention
Assistance technique FrancAgriMér :
2100 exploitations - 1,1 M€ de subvention

Interlocuteur filière des instances régionales et nationales

Propositions d'orientations et de modalités de financement, gestion de crise, expertise, représentation de filière.

Flash 2016

Influenza Aviaire : veille réglementaire, chiffrage des besoins de financement, organisation de 5 groupes techniques et de 3 réunions régionales d'information (180 participants)

Gestion et instructions des prêts aux éleveurs

Fonds d'Avance Capital : Prêts à taux 0 pour financer l'achat de cheptel aux éleveurs (dépôts en banque)
Fonds Régional d'Investissements : Prêts à taux 0 aux éleveurs de porcs et lapins pour financer les bâtiments (dépôts en banque et caution des OP)
Fonds Valeur Ajouté : avance durant l'engraissement.

Flash 2016

FAC : 130 prêts / an = 300 000€
FVA : 400 éleveurs / an = 14 000 animaux
FRI : 3 dossiers / an = 300 000€

Coordination technique

Harmonisation de conseil et mutualisation d'outils, construction / adaptation d'outils de diagnostic. Journée Technique caprine, Journée MiLQ, formations fertilité des sols — Conduite de prairie—Analyse du coût de production.

Flash 2016

10 journées techniques
294 participants (techniciens, éleveurs)

Animation de programmes thématiques

Programme d'expérimentations, groupes thématiques (Lait cru - Qualité du lait - Travail), participation à des programmes de structures régionales ou nationales (Inn'Ovin avec Interbev, groupe fourrage avec la chambre régionale d'agriculture), Conférence de bassin laitier Sud-Ouest avec Cilaissud.

Flash 2016



Mise en réseau et référencement des interlocuteurs
Newsletter « Travail et vivabilité en élevage »
Article de presse

Chartes de Bonnes Pratiques

Filières bovins lait, bovins viande, caprins: Appui au pilotage des démarches, déploiement informatique, gestion des bases de données, formations des techniciens, journées techniques, certification.

Flash 2016



Bovins / Caprins
7000 éleveurs chartés
270 techniciens agréés



Supports de communication

Bulletin annuel aux éleveurs de chèvres du Sud-Ouest, communiqué de presse installation ovine, RMT SPyCE.

Flash 2016



Promotion de la polyculture élevage
Newsletter trimestrielle
Actualisation site internet

Observatoires de filières

Observatoires techniques et économiques des filières lait de chèvre, bovins viande, avicole, cunicole, porcine, ovins viande.

Flash 2016



Certification base de données technico-économique
600 élevages - 42 techniciens
4 journées valorisation

