

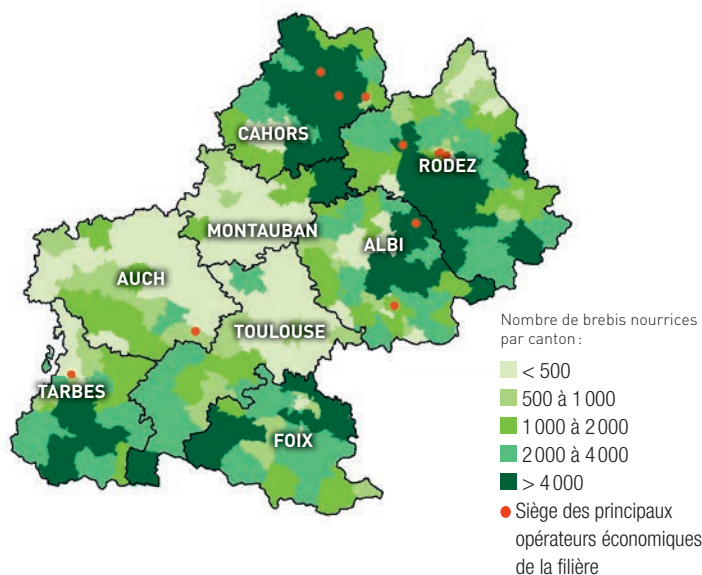
L'ÉLEVAGE OVIN VIANDE

Avec 17 % du cheptel national, **Midi-Pyrénées est la première région de production ovine allaitante de France**. Elle produit 1/4 de la viande ovine nationale (troupeaux viande et lait confondus). La production est principalement localisée dans le nord de la région, et plus particulièrement dans le Lot qui détient le tiers des effectifs de brebis.

1 393 élevages sont spécialisés et possèdent plus de 50 % des effectifs. Plus de 600 autres élevages combinent un atelier bovin viande avec un atelier ovine viande.

Le nombre d'éleveurs a fortement diminué en 10 ans (-21.6 %), tout comme le nombre de brebis nourrices (-26 % entre 2000 et 2012) et la production (-22 %).

Un nombre encore important d'exploitations conserve des troupeaux modestes (moins de 50 brebis nourrices) bien que la taille moyenne des troupeaux s'accroisse régulièrement.



LES CHIFFRES

- **633 556 brebis nourrices**
- **2 938 exploitations ont un atelier ovine viande significatif***
 - Dont 1 007 exploitations produisant sous signe de qualité
 - Dont 162 exploitations en AB (ou en conversion)
- **4 583 UTA concernées**
- **1 393 exploitations spécialisées**
- **28 631 tonnes de viande produite en 2012**
- **186.6 millions d'euros en 2011, soit 4.3 % du produit brut total agricole de Midi-Pyrénées**

* Définition INOSYS : plus de 50 brebis

[Sources : RA 2010/INOSYS - SAA 2012 - Comptes de l'agriculture 2011]

RÉPARTITION DU CHEPTEL OVINE ALLAITANT (Source RA 2010)

La filière régionale est fortement organisée autour de 3 associations d'éleveurs et de 7 organisations commerciales.

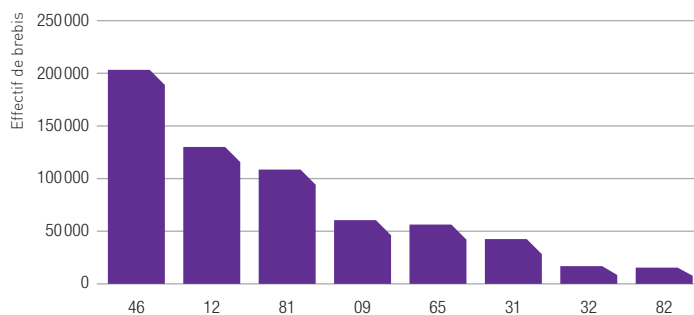
Elle se caractérise par la place importante accordée aux signes officiels de qualité et la production d'agneaux labellisés (180 000 carcasses en 2011). Un grand nombre de SIQO a en effet été mis en place : Label Rouge avec l'Agneau fermier des pays d'Oc, l'Agneau Lou Pailhol, l'Agneau fermier « Sélection des bergers », l'Agneau laiton, Label Rouge et IGP avec l'Agneau fermier du Quercy et l'Agneau de l'Aveyron, AOC avec le Mouton Barèges-Gavarnie, et divers produits AB.

Une baisse conjoncturelle des prix a été observée en début d'année, en raison des exportations massives de la Nouvelle Zélande et du Royaume-Uni suite aux mauvaises conditions météorologiques dans ces pays en 2012, retardant l'engraissement des agneaux. Toutefois, le redressement des prix s'est amorcé après Pâques à des niveaux nettement plus favorables.

CARACTÉRISTIQUES DES EXPLOITATIONS OVINE VIANDE* (Source RA 2010/Inosys)

	Ayant un atelier OV significatif*	Dont spécialisés	Dont mixtes bovin viande - ovin viande	Dont polyculteur-éleveur
Nombre d'exploitations	2 938	1 393	617	423
SAU moyenne	73.4	63.2	64.5	79.5
STH + surface fourragère moyenne	62.4	58.2	59.3	48.8
UTA moyennes	1.6	1.3	1.5	1.6
Nombre moyen de brebis nourrices	212.2	234.6	171.8	219.4
UGB ovines moyennes	39.6	39.7	29.2	37

* >= 50 brebis nourrices



NOMBRE DE BREBIS ALLAITANTES (Source SAA 2012)

RÉSULTATS ÉCONOMIQUES DES EXPLOITATIONS

(Source Observatoire CERFrance Midi-Pyrénées chiffres 2011)

Pour l'« exploitation moyenne » de 150 ha dont 134 de SFP, avec 467 brebis nourrices et 1.6 UTH (échantillon de 230 exploitations)

- **Produit brut = 120 200 €**
Dont 56 500 € pour la part relative à la production ovine viande
- **Part des aides dans le produit = 45 %**
- **EBE = 40 150 €**
- **Résultat = 19 500 €**
- **Taux d'endettement = 74 %**

PLUS D'INFOS sur

Institut de l'Élevage : <http://idele.fr>

Chambre régionale d'agriculture : www.mp.chambagri.fr/-Elevage-ovin-caprin-.html