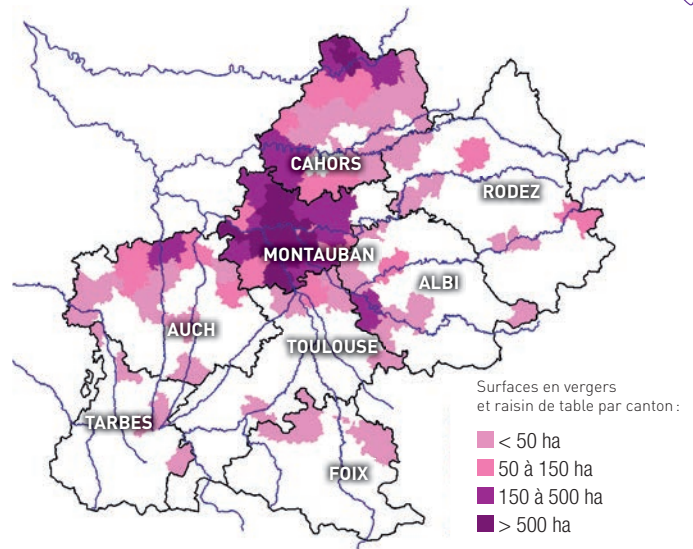


L'ARBORICULTURE

Avec 12 % du verger français (y compris raisin de table), Midi-Pyrénées est la 4^e région productrice de fruits en France. Elle produit l'ensemble de la gamme dans deux zones principales de production : le Tarn-et-Garonne pour les fruits frais (et la noisette), et le Lot pour la noix. La région se caractérise également par une filière pommes performante et très dynamique à l'export, concentrée sur le Tarn et Garonne.

Les 1987 exploitations ayant un atelier arboricole significatif représentent 96 % des surfaces fruitières (verger + vignes à raisin de table) de la région. Parmi ces exploitations, la majorité n'a que des productions végétales : 1 511 exploitations dont les 2/3 spécialisées en arboriculture. Seules 476 exploitations ont à la fois de l'arboriculture et de l'élevage. Ces exploitations mixtes sont majoritairement situées dans le Lot et combinent le plus souvent un atelier d'élevage et une production de noix.

2012 est une année marquée par la reprise de la consommation de fruits et par un bon niveau de prix à la production. Certaines exploitations ont cependant été impactées par des incidents climatiques (gel) ayant entraîné des pertes de récoltes, principalement en pommes et cerises.



RÉPARTITION DES SURFACES FRUITIÈRES [Source RA 2010]

CARACTÉRISTIQUES DES EXPLOITATIONS FRUITIÈRES*

	Ayant un atelier arboricole significatif*	Dont spécialisés	Dont vergers à dominante fruits à pépins**	Dont vergers mixtes
Nombre d'exploitations	1 987	998	221	421
SAU moyenne en ha	44.1	28.4	40.5	25.2
SAU moyenne irriguée	11.4	12.3	26.7	8.8
UTA total moyennes	3.2	4.1	9.5	3
UTA salariées moyennes	1.6	2.6	8.1	1.3
% exploitations avec salariés permanents	18 %	20 %	90 %	75 %
Surfaces moyennes "fruitiers"	9	13.1	23.6	10.2
% surfaces "fruitier" du RA 2010	96 %	70 %	28 %	23 %

* >= 1 ha de surface fruitière (verger ou vigne à raisin de table)
** Fruits à pépins = pommes, kiwis et poires

RÉSULTATS ÉCONOMIQUES DES EXPLOITATIONS

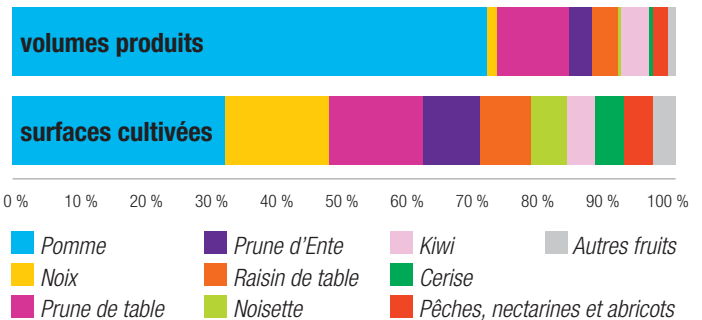
[Source Observatoire CERFrance Midi-Pyrénées chiffres 2011]

Pour l'« exploitation moyenne » de 33 ha dont 16 ha de verger, avec 1.5 UTH familiale, 3.3 UTH salariées (échantillon de 188 exploitations)

- Produit brut = 223 200 €
- Part des aides dans le produit = 4%
- Charges de main-d'œuvre = 60 000 € (plus d'1/3 des charges hors amortissement)
- EBE : 53 600 €
- Résultat = 24 660 €

PLUS D'INFOS sur

Interprofession Fruits et Légumes : www.interfel.com
Centre d'Expérimentation Fruits et Légumes : www.cefel.eu



SURFACES ET VOLUMES DES PRINCIPALES ESPÈCES FRUITIÈRES

[Sources : SAA 2012 - RA 2010]

LES CHIFFRES

- 16 200 ha de surfaces fruitières dont 1 290 ha en AB ou en conversion
- 322 600 tonnes de fruits produites en 2012
- 1^{re} région productrice de prunes de table, 61 % de la production nationale
- 2^e région productrice de pommes, 17 % de la production nationale
- 2^e région productrice de raisin de table, 27 % de la production nationale
- 3^e région productrice de noix, 12 % de la production nationale
- 15 Organisations de Producteurs et 9 coopératives
- 265 établissements de commerce de gros de fruits et légumes, employant 1 987 salariés
- 255 millions d'euros, soit 6 % du produit agricole de Midi-Pyrénées en 2011
- 150 millions d'euros de fruits exportés en 2011
- 3 signes officiels de qualité : 2 AOC avec le Chasselas de Moissac et la noix du Périgord, 1 Label Rouge avec la Reine Claude dorée ou verte

[Sources : SAA2012 - Agence BIO 2012 - Memento DRAAF - Compte de l'agriculture 2011 - CCI-INTERFEL]