



recensement
agricole
2010



La filière Palmipèdes

Dont	1 543	exploitations de Midi-Pyrénées ont un atelier palmipède significatif
Représentent	169	sont spécialisées
	4.3%	des exploitations de la région
		principalement situées dans le département du Gers

INOSYS - une nouvelle typologie des systèmes d'exploitation

Initié en 2011, le projet INOSYS des Chambres d'Agriculture a permis d'établir une nouvelle typologie des systèmes d'exploitations agricoles. Basée sur une méthode « à dire d'expert », cette typologie a été construite avec des critères de tri objectifs, définis à partir de la réalité du fonctionnement des exploitations. Il s'agit d'une nouvelle clé d'entrée pour analyser les résultats du RA 2010.

Le Pôle permanent Economie et Prospective des Chambres d'Agriculture de Midi-Pyrénées a construit la nouvelle typologie INOSYS pour la région, à partir du cadre défini nationalement. Ce travail a permis, avec l'étroite collaboration de la DRAAF, de traiter très finement les données du RA2010 et ainsi d'aller plus loin dans le descriptif des systèmes agricoles présentés dans ce document.

En Midi-Pyrénées, la typologie INOSYS classe 36 277 exploitations agricoles en 31 familles de production (Typologie Générale), qui se déclinent ensuite en 100 groupes (Typologie Principale) et 201 systèmes (Typologie Détaillée). Les 11 342 exploitations restantes sont considérées comme « non professionnelles » car de petite dimension économique et mobilisant moins d'un mi-temps.

Le secret statistique :

Les données du recensement agricole sont soumises au secret statistique afin de respecter leur caractère individuel. Les données remplacées par un **c** sont celles soumises au secret, c'est-à-dire :

- elles concernent moins de 3 exploitations, ou
- une exploitation représente plus de 85% de la variable concernée par rapport au total

Les filières dans INOSYS :

L'intitulé "filière" dans la typologie INOSYS regroupe toute les exploitations ayant un atelier considéré comme significatif dans la production concernée. Un seuil de significativité des atelier a été établi pour chaque production.

Une exploitation est considérée comme ayant un atelier palmipèdes "significatif" si elle a au moins : 100 oies ou canards ou si elle pratique le gavage

<http://www.mp.chambagri.fr/INOSYS-une-nouvelle-typologie-des.html>



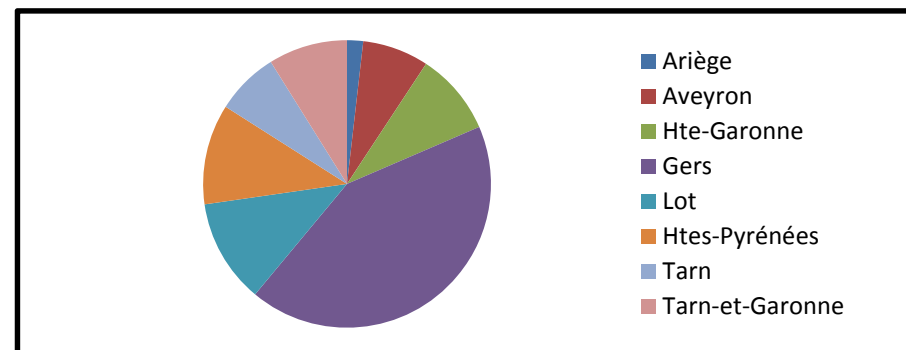
LES EXPLOITATIONS

La filière palmipèdes en Midi-Pyrénées

Dont exploitations spécialisées

Nombre d'exploitations	1 543	169	11%
SAU totale (en ha)	82 379	1 133	1%
dont surface en grandes cultures (en ha)	48 700	49	0.1%
UTA Totale	2 991	255	9%
Nombre total d'oies (en milliers)	111	5	4%
Nombre total de canards gras (en milliers)	3 331	448	13%
Surface bâtiments volailles (m²)	426 748	1 157	0%

Répartition des exploitations avec palmipèdes par département



Les principaux systèmes dans la filière

code Typologie détaillée	PE741	PE742	PE721	VO123	MG112
Intitulé	Palmipèdes + grandes cultures en sec	Palmipèdes+ grandes cultures irrigables	granivores avec GC + maraichage, horticulture ou cultures spéciales	Palmipèdes gras - Eleveurs-gaveurs en filière organisée	bovins viande et palmipèdes
Nombre d'exploitations	326	247	88	85	75
SAU moyenne des exploitations	43	78	69	7	71
UTA totales par exploitation	1.8	2.2	1.9	1.3	2.0
dont chefs et coexploitants	1.1	1.4	1.3	1.0	1.4
Nb de d'oies par exploitation	62	160	31	19	5
% du total filière	18.2%	35.5%	2.4%	1.4%	0.3%
% du total MP	17.4%	34.0%	2.3%	1.4%	0.3%
Nb de canards par exploitation	2125	2713	1258	3344	3090
% du total filière	20.8%	20.1%	3.3%	8.5%	7.0%
% du total MP	20.7%	20.0%	3.3%	8.5%	6.9%
Surface bâtiments volailles de chair par exploitation (m²)	329	468	175	4	311
% du total filière	25.1%	27.1%	3.6%	0.1%	5.5%
% du total MP	10.7%	11.5%	1.5%	0.0%	2.3%

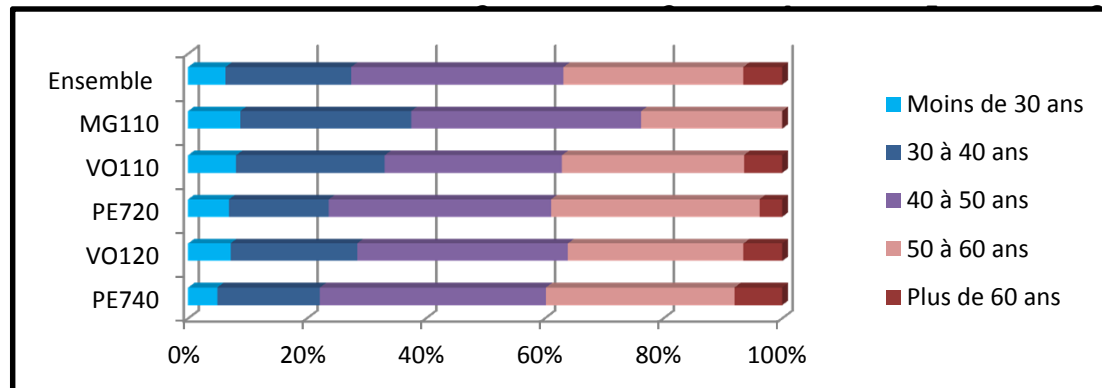


LES HOMMES

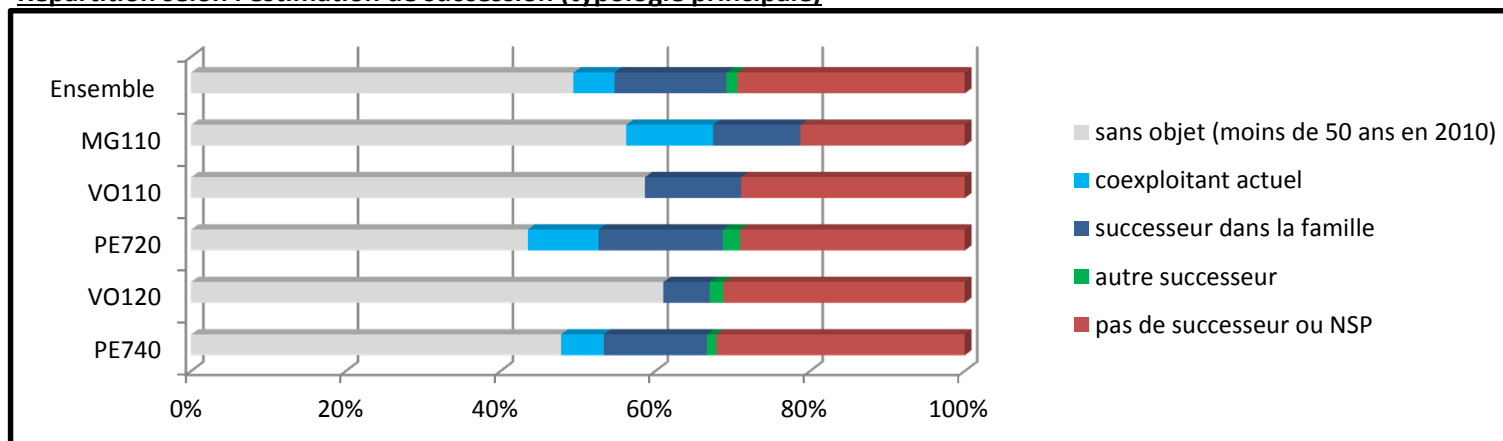
Composition de la main d'œuvre (en Unité de Travail Annuelle)

Type de main d'oeuvre	% d'EA de la filière concernées	UTA des EA de la filière
Main d'œuvre totale	100%	2 991
Main d'œuvre salariée permanente	16%	384
Main d'œuvre salariée saisonnières	38%	156
Main d'œuvre occasionnelle (Cuma)	13%	4.5
Main d'œuvre occasionnelle (ETA)	52%	19.1

Répartition par classe d'âge du plus jeune coexploitant (typologie principale)



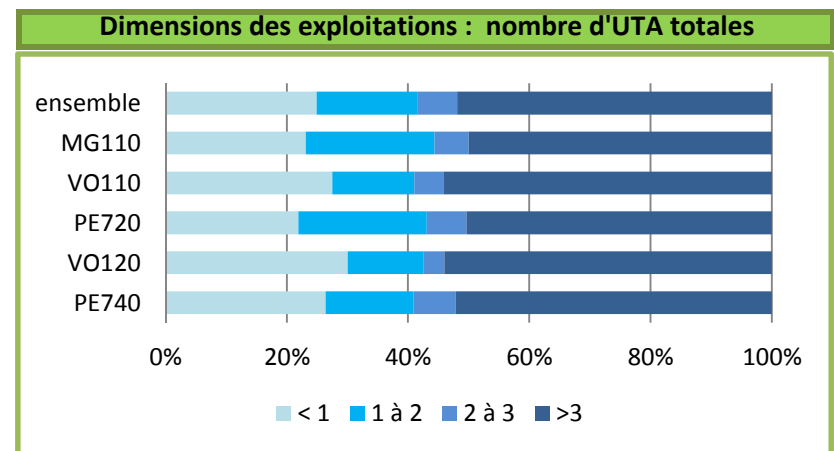
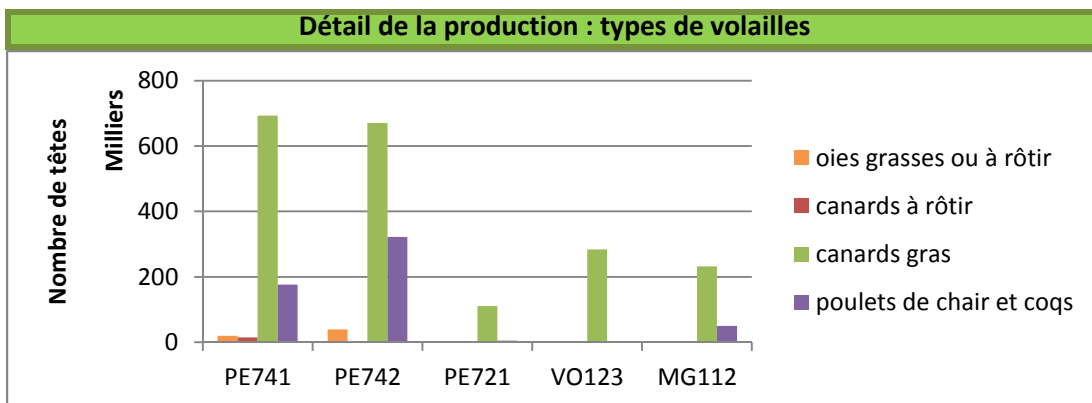
Répartition selon l'estimation de succession (typologie principale)





DESCRIPTIF DETAILLE DE LA FILIERE

1 543 exploitations de Midi-Pyrénées ont un atelier palmipède significatif



DIVERSIFICATION DES EXPLOITATIONS

Signes de qualité, diversification et circuits courts

	Ensemble	PE740	VO120	PE720	VO110	MG110
Nombre d'EA en Bio	58	19	9	3	3	5
Nb d'EA en SIQO	685	219	71	46	57	56
<i>Dont volailles</i>	515	184	66	28	53	46
Nb d'EA en circuits courts	821	299	71	94	52	31
<i>Dont œufs et volailles</i>	530	196	38	67	37	17
Nb d'EA pratiquant la vente directe	774	285	66	91	47	26
Nb d'EA ayant une activité de diversification	473	177	60	44	28	20



Une typologie et des données pour analyser l'agriculture, sur un territoire de Midi-Pyrénées



En réponse à vos besoins, nous réalisons :

- des extractions de données,
- des fiches de synthèse
- des études

Pour préciser votre demande et réaliser un devis, contactez-nous sur : <http://bit.ly/1ndHdeE>



Une réalisation du Pôle permanent « Données, Economie et Prospective » des Chambres d'agriculture de Midi-Pyrénées en partenariat avec la DRAAF de Midi-Pyrénées

+ d'infos sur Inosys : www.mp.chambagri.fr

Typologie Générale (1er niveau : 31 Familles)	
code TG	intitulé
AE100	Elevages d'animaux de loisir ou à destination non alimentaire et apiculteurs
AE200	Autres élevages granivores: lapins ou mixtes
AE300	Microélevages
AR100	Exploitations spécialisées en arboriculture fruitière ou raisin de table
BL100	Bovins lait spécialisés
BV100	Bovins viande spécialisés
CL100	Caprins lait spécialisés
GC100	Exploitations spécialisées COP
GC200	Exploitations spécialisées GC, cultures industrielles et légumes de plein champs ou cultures spéciales
GC300	Autres exploitations avec grandes cultures
HP100	Exploitations spécialisées en horticulture ou pépinière
MA100	Exploitations maraîchères spécialisées
MG100	Elevage mixte herbivore viande et granivores
MG200	Polyélevage (herbivores + granivores)
MH100	Elevages mixte bovin viande et ovin viande
MH200	Troupeaux laitiers mixtes
MH300	Elevage d'herbivores mixtes lait/viande
OL100	Ovins lait spécialisés
OV100	Ovins viande spécialisé
PC100	Exploitations mixte cultures pérennes et spécialisées
PC200	Exploitations mixtes grandes cultures + cultures pérennes ou spécialisées
PE100	Polyculteur-éleveur herbivores viande et granivores
PE200	Polyculteur-éleveur herbivores viande
PE300	Polyculteur-éleveur avec élevage laitier et granivores
PE400	Polyculteur-éleveur avec élevage laitier
PE500	Polyculteur-éleveurs herbivores mixtes
PE600	Polyculture-polyélevage
PE700	Polyculture-élevage granivores
PO100	Exploitations spécialisées porcs
VI100	Exploitations viticoles spécialisées
VO100	Exploitations spécialisées volailles

Typologie Principale (2e niveau : 100 groupes)	
code TP	intitulé
AE110	Apiculteurs
AE120	Exploitations Equines spécialisées
AE130	Elevages atypiques (gibier, vison, escargots...)
AE210	Exploitations cunicoles spécialisées
AE220	Exploitations granivores mixtes
AE310	Microélevages dirigés par un agriculteur en activité
AE320	Microélevages dirigés par un agriculteur proche de la retraite
AE330	Microélevages dirigés par un agriculteur retraité
AR110	Producteur de fruits à pépins (pomme, poire, kiwi...)
AR120	Producteurs de fruits à noyaux (pêche, prune, cerise, abricot...) ou/et raisin de table
AR130	Producteurs de fruits à coques (noix, noisette, amande...)
AR140	Producteurs de fruits diversifié ou Producteur de fruits multi-espèce
BL110	Elevage bovin lait spécialisé - Livreur laitier système maïs
BL120	Elevage bovin lait spécialisé - Livreur laitier système maïs + herbe
BL130	Elevage bovin lait spécialisé - Livreur laitier système non autonome
BL140	Elevage bovin lait spécialisé - Livreur laitier système herbager
BL150	Elevage bovin lait spécialisé - Fromager
BV110	Elevage spécialisé bovin viande -engraisseurs
BV120	Elevage spécialisé bovin viande -producteurs de veaux
BV130	Elevage spécialisé bovin viande -naisseurs-engraisseurs
BV140	Elevage spécialisé bovin viande -naisseurs
BV150	Elevage spécialisé bovin viande -spécialisés veaux de boucherie
BV160	Elevage spécialisé bovin viande -types indéterminés
BV170	Elevage spécialisé bovin viande -profils opportunistes
CL110	Elevage caprin lait spécialisé - Livreur
CL120	Elevage caprin lait spécialisé - Fromager
GC110	Exploitations spécialisées COP en sec
GC120	Exploitations spécialisées COP partiellement irrigables
GC130	Exploitations spécialisées COP irrigables
GC210	Exploitations légumières avec COP
GC220	COP + cultures industrielles (plantes à fibre, betterave, semences potagères ...)
GC230	COP et cultures spéciales à haute valeur ajoutée (tabac, ail, PPAM, houblon)
GC310	Exploitations forestières
GC320	Exploitation COP + herbe avec activité équine
GC330	Exploitation COP + herbe
HP110	Pépiniériste (y compris pépinière viticole)
HP120	Horticulteur
HP130	Horticulteur-pépiniériste diversifié
MA110	Maraîcher avec serres
MA120	Maraîcher de plein champ ou tunnel nantais
MG110	Elevage bovins viande + granivores
MG120	Elevage ovins viande + granivores
MG130	autres combinaisons viande et granivores
MG210	Elevage lait + granivores
MG220	Elevage herbivores mixtes + granivores
MH110	Elevage mixte viande en Système pastoral
MH120	Elevage mixte viande en Système non pastoral
MH210	mixtes lait système montagne
MH220	mixtes lait système plaine ou piémont

Typologie Principale (2e niveau : 100 groupes)	
code TP	intitulé
MH310	Elevage bovin lait-bovin viande
MH320	Elevage bovin lait + ovins viande ou mixtes viande
MH330	Elevage ovin lait + herbivores viande
MH340	Elevage caprin lait + herbivores viande
MH350	Herbivores mixtes lait/viande
NC210	Exploitations non classées au niveau principal
OL110	Elevage ovin lait spécialisé - Livreur
OL120	Elevage ovin lait spécialisé - Fromager
OV110	Elevage spécialisé ovin viande -Pastoraux
OV120	Elevage spécialisé ovin viande -Herbagers
OV130	Elevage spécialisé ovin viande -Fourragers
PC110	Mixtes arboriculture - viticulture
PC120	Mixtes arboriculture et maraîchage
PC130	Polyculteurs avec diverses cultures pérennes ou spécialisées
PC210	Mixtes grandes cultures + arbo
PC220	mixtes grandes cultures + viticulture
PC230	Mixtes grandes cultures et maraîchage
PC240	Mixtes grandes cultures avec horticulture et pépinière
PC250	Exploitations en grandes cultures avec une diversification vers des cultures permanentes ou spécialisées
PC260	polyculteur diversifié
PE110	Polyculteur-éleveur herbivores viande et granivores avec cultures pérennes ou spécialisées
PE120	Polyculteur-éleveur herbivores viande et granivores avec grandes cultures
PE130	polyculteurs-éleveurs avec veaux de boucherie + granivores (mixtes HS)
PE210	Polyculteur-éleveur herbivores viande avec cultures pérennes ou spécialisées
PE220	Polyculteur-éleveur herbivores viande avec cultures diverses
PE230	Bovin viande + grandes cultures
PE240	herbivores viande avec grandes cultures
PE300	Polyculteur-éleveur avec élevage laitier et granivores
PE410	éleveur laitier polyculteur
PE420	Bovins lait + grandes cultures
PE430	grandes cultures + élevage laitier ovin, caprin ou mixte
PE510	Eleveur d'herbivores mixtes lait + viande avec polyculture
PE520	Eleveur d'herbivores mixtes lait + viande avec grandes cultures
PE610	Polyculteur -éleveur herbivores lait + viande + granivores - exploitations familiales
PE620	Polyculteur -éleveur herbivores lait + viande + granivores - exploitations sociétaires
PE710	granivores avec cultures permanentes ou spécialisées
PE720	granivores avec polyculture
PE730	Porcs + grandes cultures
PE740	palmpèdes avec grandes cultures
PE750	Volailles de chair avec grandes cultures
PE760	Grandes cultures avec lapins ou mixtes granivores
PO110	Elevage porcine spécialisé - Naisseurs
PO120	Elevage porcine spécialisé - Naisseurs-engraisseurs
PO130	Elevage porcine spécialisé - Engraisseurs
VI110	Producteurs de raisin à destination coop ou négoce
VI120	Producteurs de moût à destination coop ou négoce
VI130	Producteurs de vin
VI140	Producteurs mixtes (raisin, moût, vin)
VO110	Volailles de chair
VO120	Palmpèdes gras
VO130	Autres volailles